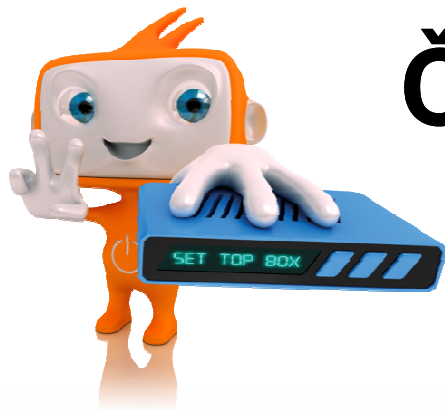


přecházíme na
digitální tv



ČESKÉ BUDĚJOVICE

TISKOVÁ KONFERENCE

31. 3. 2010

PROČ DIGITALIZACE

- Analogové vysílání je zastaralé
- Nevyhnutelný technologický pokrok
- Digitální vysílání lépe využívá kmitočty
→ možnost rozšíření programové nabídky



SVĚTOVÁ DIGITALIZACE

- Přejchod na digitální TV vysílání **nejpozději do roku 2012**
- Některé státy již mají přechod za sebou
(např. Švédsko, Německo atd.)
- V Česku většina území **do 11. 11. 2011**



DIGITALIZACE V ČESKU

- Specifická situace – **cca 80 %** diváků přijímá signál **terestricky** (přes anténu)
- **Nedostatek volných kmitočtů** neumožňuje přechod „najednou“ → Technický plán přechodu
- Přechod probíhá **po územních oblastech**

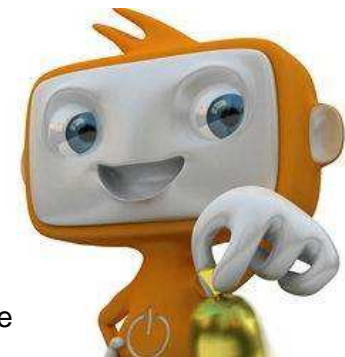


POKRYTÍ DIGITÁLNÍM SIGNÁLEM

Multiplex 1



ZDROJ: České Radiokomunikace

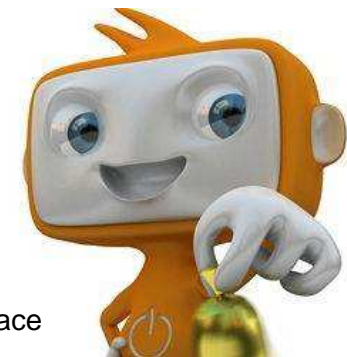


POKRYTÍ DIGITÁLNÍM SIGNÁLEM

Multiplex 2

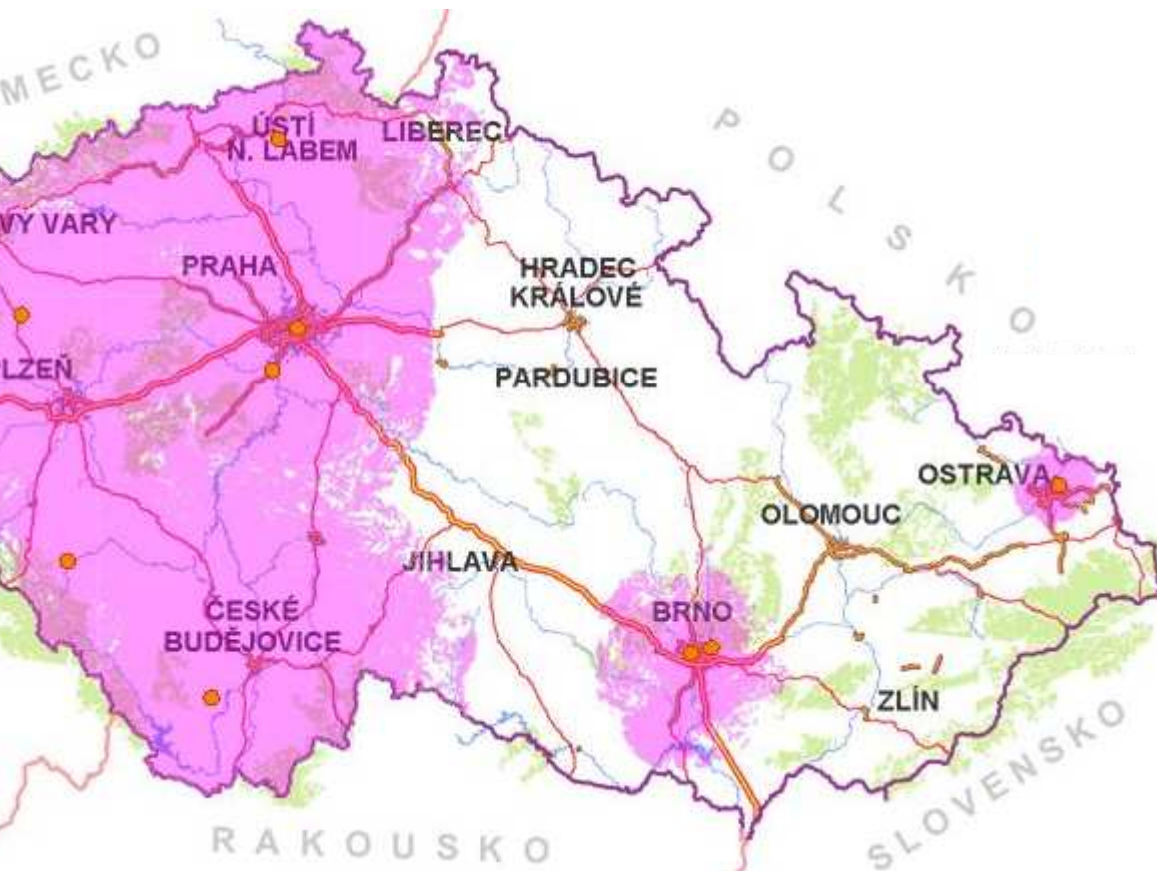


ZDROJ: České Radiokomunikace



OKRYTÍ DIGITÁLNÍM SIGNÁLEM

Multiplex 3



VYPÍNÁNÍ - CO JIŽ MÁME ZA SEBOU

30. 4. 2009	Praha Žižkov	→	vypnuto
30. 9. 2009	Plzeň Krašov	→	vypnuto
31. 10. 2009	Praha Cukrák	→	vypnuto
28. 2. 2010	Sušice Svatobor	→	vypnuto

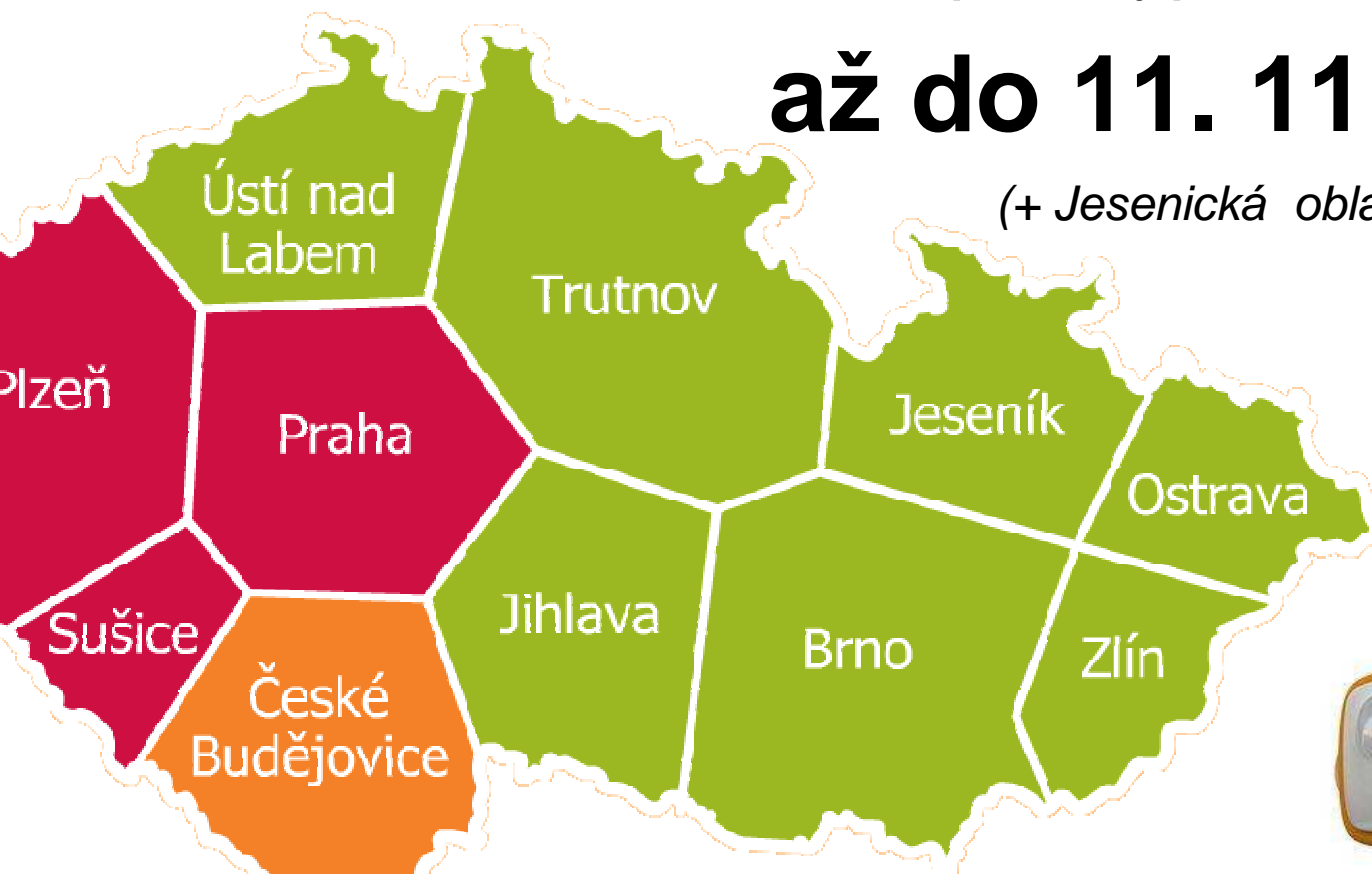


O NÁS JEŠTĚ ČEKÁ

Postupné vypínání dle TPP

až do 11. 11. 2011

(+ Jesenická oblast 30.6.2012)



AKTUÁLNĚ !!! VYSÍLAČE KLEŤ A MAŘSKÝ VRCH!!!

Nejbližší vypnutí vysílačů velkého výkonu

**ČESKÉ BUDĚJOVICE – KLEŤ
VIMPERK – MAŘSKÝ VRCH**

a to již **30. června 2010**



PROBLÉMY JE TŘEBA ŘEŠIT NYNÍ

**KAMPAŇ PROTO NYNÍ CÍLÍ NA
ÚZEMNÍ OBLAST**

ČESKÉ BUDĚJOVICE

Regionální zaměření

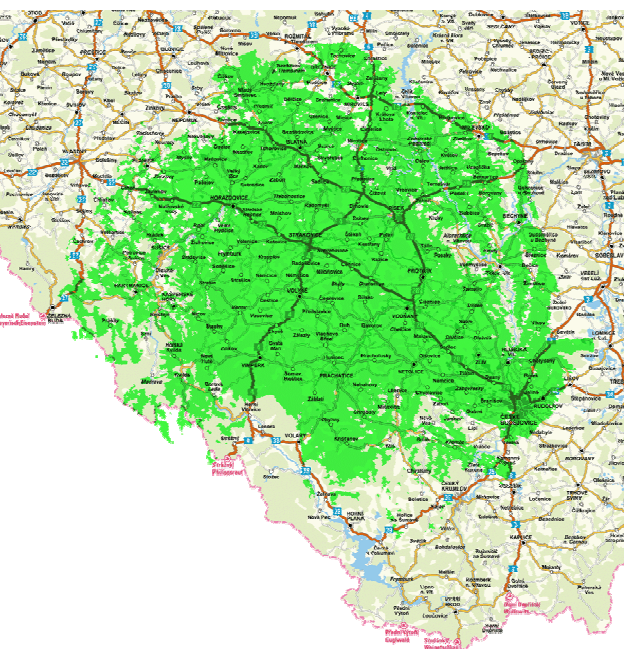
Konkrétní informace

Místní specifika



OSOAH VYSÍLAČŮ

MPERK – MAŘSKÝ VRCH



ČESKÉ BUDĚJOVICE - KLEŤ



ěto oblasti dojde 30. 6. k definitivnímu
nutí analogového televizního signálu.

OMPLEXNÍ KAMPAŇ

INFOLINKA

Bezplatná infolinka **800 90 60 30**

V pracovní dny **8:00 – 19:00**

INFOWEB

Speciální web **www.digitalne.tv**

Interaktivní mapa

Vyhledávací databáze obcí



OMPLEXNÍ KAMPAŇ

MEDIÁLNÍ KAMPAŇ

Komunikační strategie, mediální plánování, mediamix, produkce a postprodukce mediálních aktivit

PUBLIC RELATIONS

Vytváření povědomí o procesu digitalizace
Komunikace s médii



OMPLEXNÍ KAMPAŇ

LETÁKOVÉ AKCE

Cílený zásah v daných lokalitách

Komplexní informace o digitalizaci

Informace o dalších informačních zdrojích

Informace o ukončení analogu

DIRECT MARKETING

Státní správa a samospráva



OMPLEXNÍ KAMPAŇ



DIGINOVINY

OMPLEXNÍ KAMPAŇ

PROMOTION

Informační místa v lokalitách vypnutí analogu

SEMINÁŘE, ROADSHOW

Instruktažní prezentace

INFORMAČNÍ MATERIÁLY

Produkce tiskovin a elektronických
informačních materiálů a formátů



OMPLEXNÍ KAMPAŇ

ROADSHOW



OMPLEXNÍ KAMPAŇ

GIHLÍDKY NA OBJEDNÁVKU

Digihlídky budou přizpůsobovat trasy požadavkům jednotlivých obcí

Již nyní je možné digihlídky objednávat

Kontakt na www.digitalne.tv



OMPLEXNÍ KAMPAŇ

PIKTOGRAMY

Upozornění na vypnutí analogového vysílání
na **analogových** programech ČT

TECHNICKÁ ASISTENCE

System technické asistence specifickým
skupinám osob a institucím



OMPLEXNÍ KAMPAŇ

OZP

Speciální semináře, webové stránky



The screenshot shows a Windows Internet Explorer browser window displaying the website <http://www.ozp-digitalne.cz/>. The page features a navigation menu with five items: (1) Úvod, (2) Návod, (3) Kdy u nás?, (4) Otázky a specifika, and (5) Kontakty. Below the menu is a grid of five orange buttons, each representing a service: SEMINÁŘE PRO OZP, INFOCENTRA PRO OZP, TISKOVINY PRO OZP, ASISTENCE PRO OZP, and INFORMÁTOŘI PRO OZP. Each button includes a brief description of the service. The website also features a logo for OZP Digitálně.CZ and a message about digital TV transition.

Logo: OZP Digitálně.CZ
POMÁHÁME S PŘECHODEM NA DIGITÁLNÍ TELEVIZNÍ VYSÍLÁNÍ OSOBÁM SE ZDRAVOTNÍM POSTIŽENÍM

Logo: přecházíme na digitální tv

Navigation: (1) Úvod (2) Návod (3) Kdy u nás? (4) Otázky a specifika (5) Kontakty

SEMÍNÁŘE	INFOCENTRA	TISKOVINY	ASISTENCE	INFORMÁTOŘI
PRO OZP	PRO OZP	PRO OZP	PRO OZP	PRO OZP
Kdy a kde se konají semináře?	Kde najdete naše infocentra?	Kde si přečtete důležité informace?	Pomoc při instalaci set-top-boxu	Certifikování informátoři

Občanské sdružení [Trianon Čechy \[nové okno\]](#) se pro rok 2009 stalo projektovým manažerem informační kampaně ve vztahu k OZP. V rámci informačního, poradenského a pomocného servisu pro tuto cílovou skupinu vznikly i tyto stránky jako specifická nastavba k [www.digitalne.tv \[nové okno\]](#).



OMPLEXNÍ KAMPAŇ

OZP

Informační centra

/ provozu

0. 5. – 5. 7. 2010



YPÍNÁNÍ ANALOGU V ROCE 2010

30. 6. 2010 **České Budějovice - Klet'**

30. 6. 2010 **Vimperk – Mařský Vrch**

30. 6. 2010 **Tábor – Radimovice**

30. 8. 2010 **Ústí nad Labem – Buková hora**

30. 8. 2010 **Chomutov – Jedlová hora**

30. 9. 2010 **Brno - Barvičova**

30. 9. 2010 **Brno - Hády**



ČIHO SE PŘECHOD TÝKÁ

EN TERESTRICKÝ PŘÍJEM

Tedy jen „přes anténu“, ne satelit, kabel a IPTV

ERMÍN ODHALÍ PIKTOGRAMY

cca 3 měsíce před vypnutím upozorňuje
příjemce signálu z daného vysílače piktoqram
na analogových programech ČT

Informační ticker na TV Prima



DIGITÁLNÍ VYSÍLÁNÍ - KANÁLY

V územní oblasti České Budějovice lze digitální vysílání přijímat na těchto kanálech:

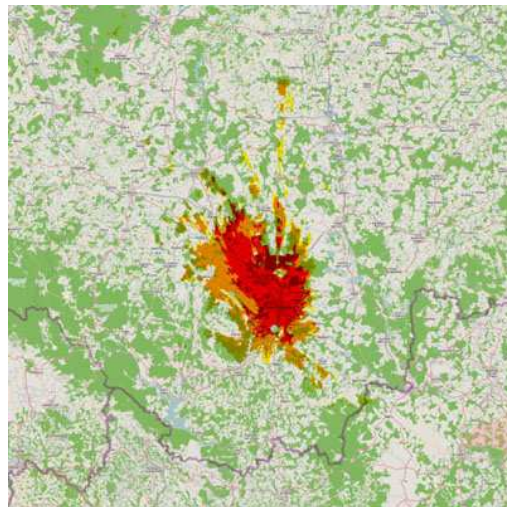
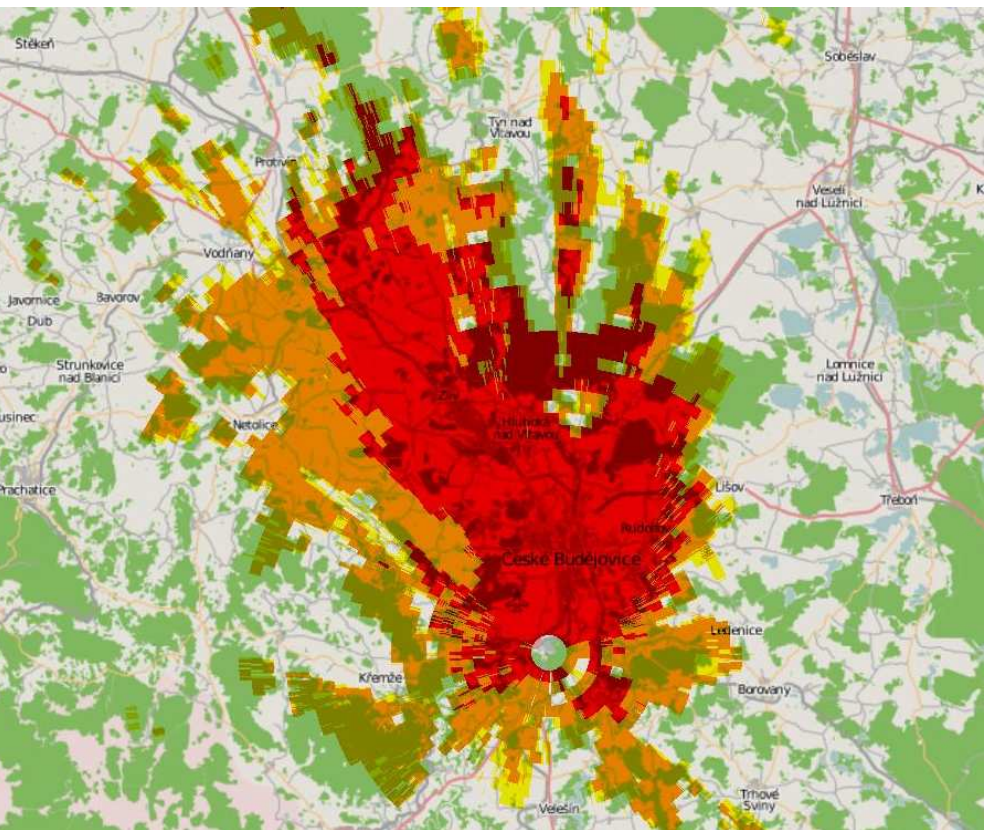
- MUX 1 – **49 kanál** (definitivní)
- MUX 2 – **50 kanál** (přechodný), 39 kanál (definitivní)
(K přeladění na finální kmitočet dojde dle ČRa v červnu 2010)
- MUX 3 – **22 kanál** (definitivní)
- Regionální MUX 1 – **29 kanál** (přidělený)



REGIONÁLNÍ MULTIPLEX – TV GIMI

Regionální multiplex TV Gimi

(V Gimi, TV Noe, Óčko, Prima)



ÍCE INFORMACÍ:

Infolinka

800 90 60 30

Webové stránky

www.digitalne.tv





přecházíme na
digitální tv

Děkuji za pozornost