

MINISTERSTVO VNITRA
ČESKÉ REPUBLIKY



DATOVÉ SCHRÁNKY

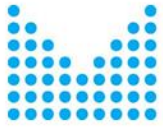
10 let bezproblémového provozu



Co je datová schránka?

- slouží k **elektronickému doručování** úředních dokumentů úřady
- umožňuje občanům, podnikatelům i firmám komunikovat s úřady **elektronicky**





Datová schránka

- zajišťuje **bezpečnou úřední komunikaci** mezi občanem a úřadem
- komunikaci fyzických, podnikajících fyzických i právnických osob
- stejná váha jako papírový dokument opatřený vlastnoručním podpisem
- **efektivnější**, tedy **rychlejší**, **levnější a spolehlivější veřejná správa**



Datové schránky ušetřily
státu už 14 mld. Kč.



Nejvyužívanější služby

- výpisy z informačních systémů veřejné správy:
 - bodové hodnocení řidiče
 - výpis z rejstříku trestů
- zasílání elektronických dokumentů úřadům
- podání žádosti o občanský a vodičský průkaz
- automatické upozornění před vypršením platnosti občanského průkazu, cestovního pasu či STK





Nejvyužívanější služby

- ČÚZK – sledování změn údajů o nemovitostech
- komunikace s ČSSZ, zdravotními pojišťovnami a finančními úřady
- zadarmo, 7 dní v týdnu, bez čekání ve frontě, z pohodlí domova



Pro jednodušší
život



Nová podoba datových schránek

- sjednocení vzhledu a ovládání klientského portálu datovek s Portálem veřejné správy
- responzivní design, který zjednodušuje používání na mobilech i tabletech, jednodušší ovládání
- nové logo



PŘIHLÁŠENÍ
JMÉNEM A HESLEM

PŘIHLÁŠENÍ
MOBILNÍM KLÍČEM

PŘIHLÁŠENÍ
eOBČANKOU

DALŠÍ ZPŮSOBY
PŘIHLÁŠENÍ

Z bezpečnostních důvodů jste byl odhlášen.
Pro další práci se systémem je nutné
opětovně přihlášení.

Uživatelské jméno

Heslo



PŘIHLÁSIT SE

Vypňte své uživatelské jméno a heslo a přihlaste se. Pokud jste se ještě nikdy nepřihlašovali do své datové schránky, použijte přihlašovací údaje, které Vám byly vygenerovány systémem a doručeny v obálce se žlutým pruhem nebo prostřednictvím aktivačního portálu.

[JSTE ZDE POPRVÉ? >](#)

[NEMŮŽETE SE PŘIHLÁSIT? >](#)

[NÁPOVĚDA >](#)



Mobilní klíč



Jednoduché přihlášení
do datovky

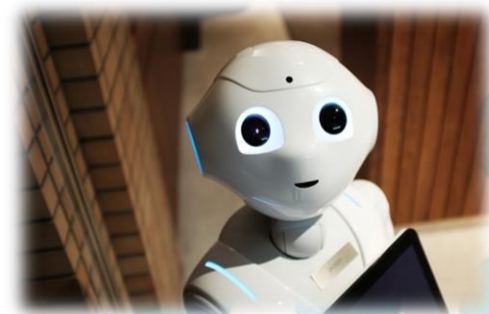
- možnost přihlašování do datové schránky přes **mobilní aplikaci**
- **Benefity:** bezpečnost, jednoduchost, notifikace, přihlašování do informačního systému datovek





Co plánujeme?

- zřízení datových schránek **na dálku z Portálu občana,**
 - okamžitě přes aktivovaný eOP
- na dálku:
 - zneprístupnění schránky na vlastní žádost
 - opětovné zpřístupnění
 - požádání o vydání nových přístupových údajů





Datové schránky v číslech

Počet zřízených datových schránek 1. 11. 2019:

- **1 020 678** (oproti 367 698 k 1. 11. 2009)

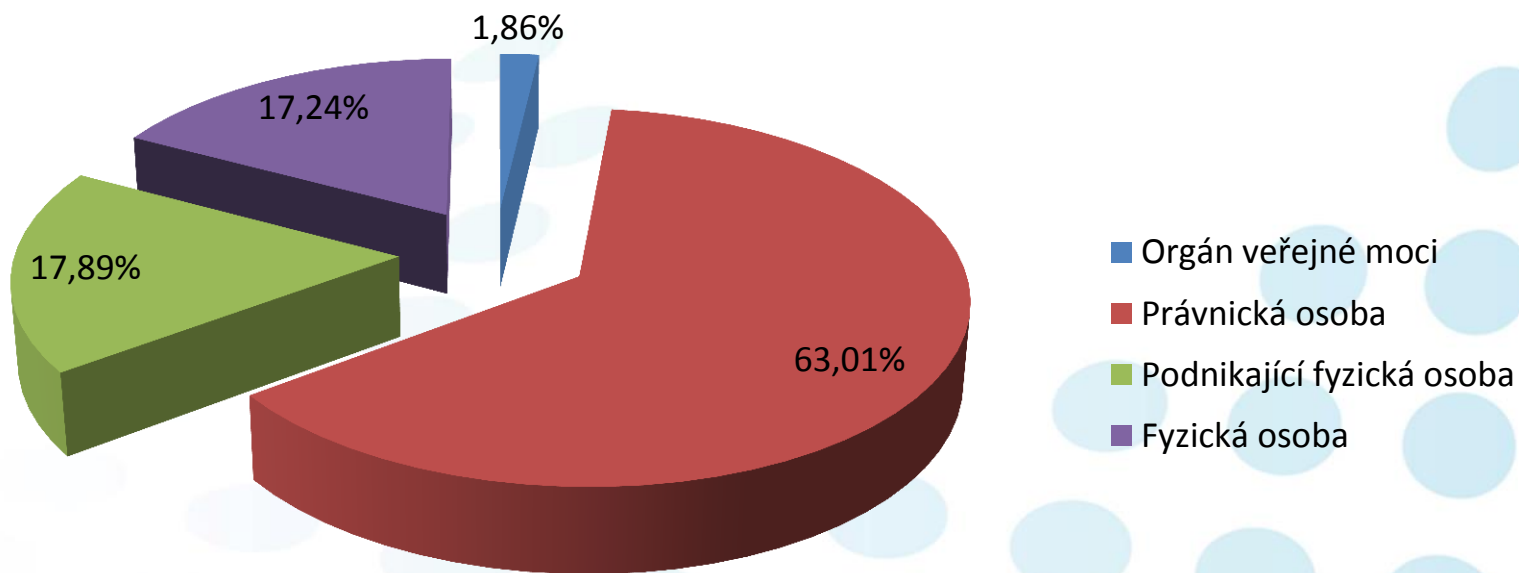
Z toho:

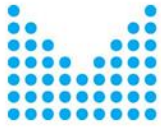
- datových schránek pro fyzické osoby: **176 750**
- pro podnikající fyzické osoby na žádost: **182 691**





Rozdělení datových schránek

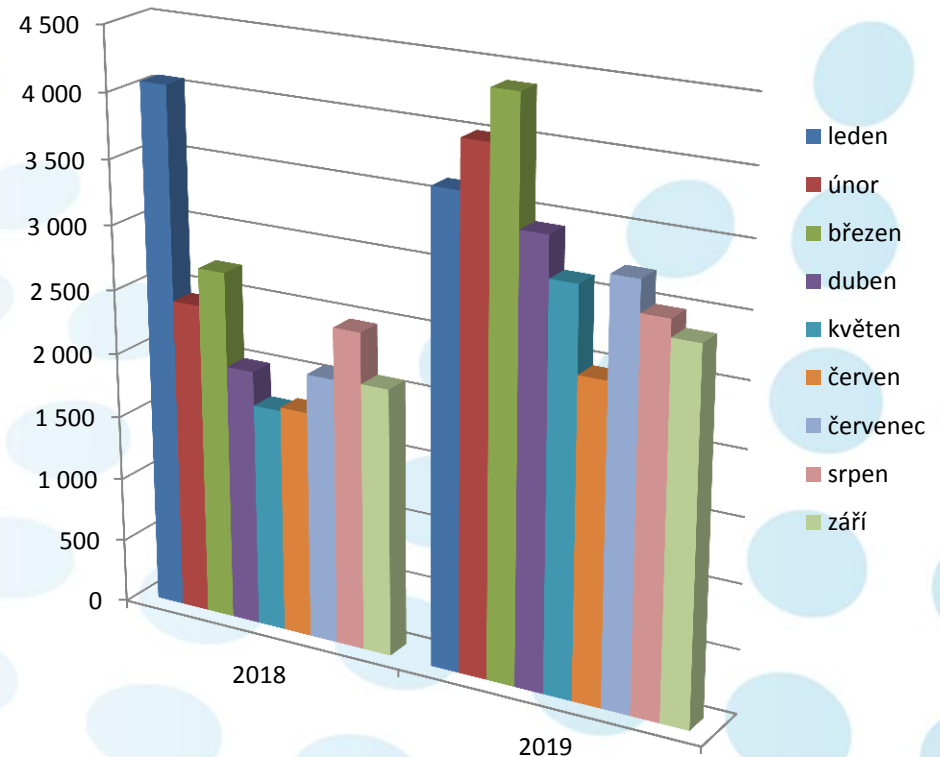


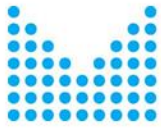


Vývoj zřízení datových schránek pro občany/fyzické osoby, srovnání mezi roky 2018 a 2019 za leden až září

- rok 2018 – v průměru **2 375** měsíčně
- rok 2019 – v průměru **3 346** měsíčně
- průměrný nárůst o **46,4%** a neustále stoupá,
- v květnu cca o **79%**
- díky fyzickým osobám roste počet datových schránek každý den

Meziroční srovnání počtu zřízení datových schránek fyzických osob

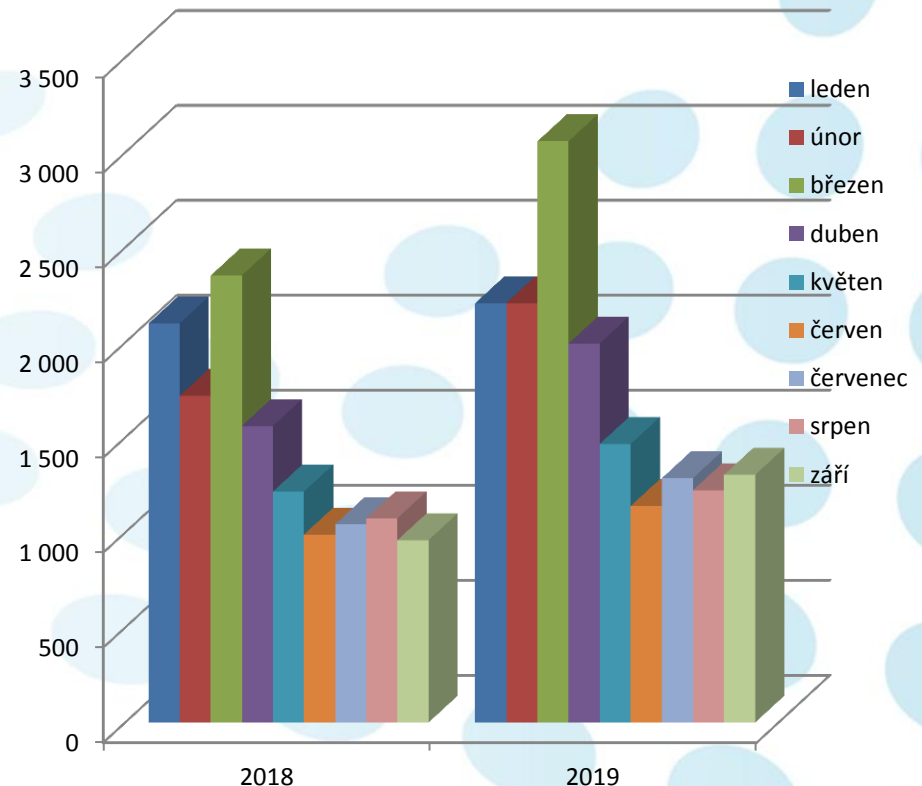




Vývoj zřízení datových schránek pro podnikající fyzické osoby, srovnání mezi roky 2018 a 2019 za leden až září

Meziroční srovnání počtu zřízení datových schránek podnikajících fyzických osob

- rok 2018 – v průměru **1 507** měsíčně
- rok 2019 – v průměru **1 823** měsíčně
- průměrný meziroční nárůst o **22,2 %**
- v září: nárůst o **35,83 %**





Chráníme lesy



- Uživatelé odeslali 698 457 603 datových zpráv. To by bylo 1,736 mld. listů papíru, na jejichž výrobu je potřeba tisíce stromů, které vyprodukují 152 milionů litrů kyslíku. To odpovídá denní spotřebě kyslíku 1,085 milionů obyvatel ČR

Počty přenesených datových zpráv v jednotlivých letech

- Datových zpráv v roce 2019:

➤ **80 287 989**

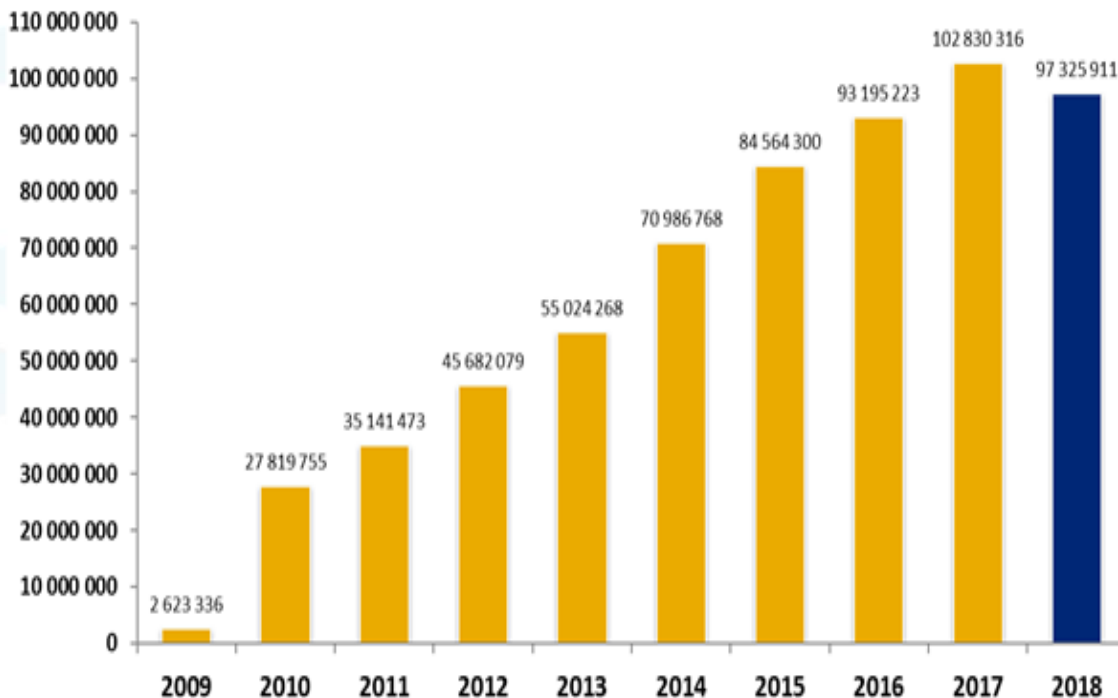
- nejvíce zpráv za 1 den:

➤ **545 003** (25. 4. 2019)

- nejvíce zpráv za 1 měsíc:

9 878 554 (březen 2017)

- počet aktivních datových trezorů: **12 982**





- datová schránka je úzce propojená s Portálem občana a umožňuje jeho plné využívání
- Portál s datovou schránkou:
 - výpis bodového hodnocení řidiče, výpis z rejstříku trestů, podání daňového přiznání, živnostenské oprávnění, žádost o potvrzení bezdlužnosti
- Portál bez datové schránky:
 - aktuální bodový stav řidiče, informace z katastru nemovitostí, přístup k eReceptu, informace o pracovní neschopnosti, přehled o důchodovém pojištění, notifikace konce platnosti řidičského průkazu, nově i výpis z živnostenského rejstříku.

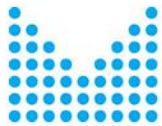


Portál občana (www.gov.cz)

- k 1. 11. 2019 bylo na Portálu občana dostupných přes 115 služeb
- podzim 2019 mj. zavedeno:
 - dlaždice MPSV, Úřadu práce ČR a některých českých měst
 - zpřístupnění pro profese: advokát, statutární auditor, daňový poradce a insolvenční správce



Počet dostupných
služeb se neustále rozšiřuje



Portál občana – co plánujeme?

- Do konce roku 2019:

- potvrzení o studiu



- chatbot

- žádost o výpis z rejstříku trestů bez datové schránky

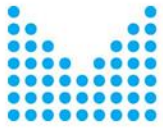
- dlaždice portálů nově připojených obcí a krajů

- designér dlaždic

- formuláře dostupné na Portálu občana

- notifikační SMS





MINISTERSTVO VNITRA
ČESKÉ REPUBLIKY

Děkujeme za pozornost

