



MINISTERSTVO
PRO MÍSTNÍ
ROZVOJ ČR

Rekodifikace veřejného stavebního práva

MINISTERSTVO PRO MÍSTNÍ ROZVOJ ČR

Ing. Vladimír Voldřich

porada dne 3.3.2020 na MV



Počet úředníků a stavebních úřadů - 1

Údaje za rok 2018	počet úředníků	počet pracovních úvazků úředníků	počet úřadů
Celkem prvoinstanční SÚ	5 371	4 905	1269
Celkem druhoinstanční SÚ	415	366	56
Celkem na první instanci (i s územním plánováním)	6 281	5 693	1475
Celkem na druhé instanci (i s územním plánováním)	580	528	69
Celkem stavebních úřadů a orgánů územního plánování, kterých se mohou týkat institucionální změny	6 861	6 221	1544



Počet úředníků a stavebních úřadů - 2

Údaje za rok 2018 Územní plánování	počet úředníků	počet pracovních úvazků úředníků	počet úřadů
orgán územního plánování na ORP	910	788	206
orgán územního plánování na KÚ	165	162	13
Celkem územní plánování	1 075	950	219



Počet úředníků a stavebních úřadů - 3

Údaje za rok 2018 Stavební úřady obecné	počet úředníků	počet pracovních úvazků úředníků	počet úřadů
obecný SÚ na úřadu obce I. stupně	491	464	229
obecný SÚ na úřadu obce II. stupně	601	582	182
obecný SÚ na úřadu obce III. stupně	1 759	1 670	202
obecný SÚ na magistrátu a ÚČS městě	25	24	3
obecný SÚ na úřadu městského obvodu	106	104	30
obecný SÚ na úřadu městské části	523	511	50
odvolací obecný SÚ na KÚ	204	198	14
odvolací obecný SÚ na magistrátu a ÚČS městě	24	23	3
Celkem obecné SÚ	3 733	3 575	713



Počet úředníků a stavebních úřadů - 4

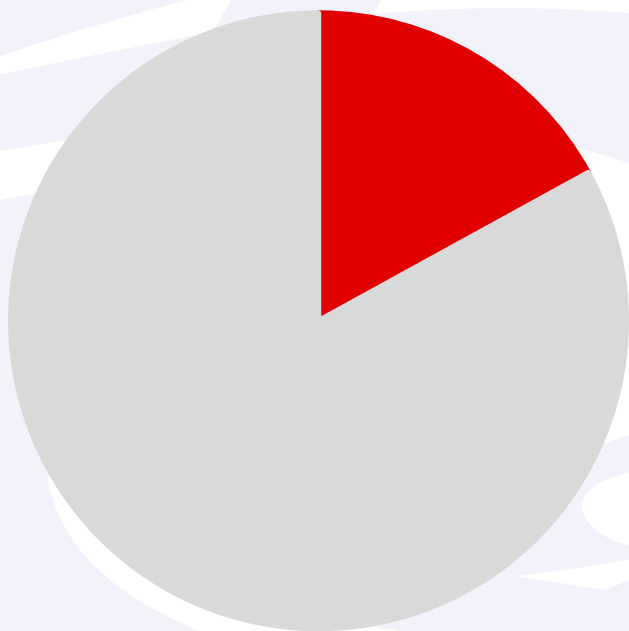
Údaje za rok 2018 Stavební úřady pro vodní díla	počet úředníků	počet pracovních úvazků úředníků	počet úřadů
prvoinstanční SÚ pro vodní díla na ORP	673	591	202
prvoinstanční SÚ pro vodní díla na magistrátu a ÚČS městě	31	31	3
prvoinstanční SÚ pro vodní díla na úřadu městského O	27	26	10
prvoinstanční SÚ pro vodní díla na úřadu městské části	124	101	47
prvoinstanční SÚ pro vodní díla na KÚ	101	92	14
odvolací SÚ pro vodní díla na Ministerstvu zemědělství	10	10	1
odvolací SÚ pro vodní díla na KÚ	92	79	14
odvolací SÚ pro vodní díla na magistrátu a ÚČS městě	12	12	2
Celkem SÚ pro vodní díla	1 070	942	293



MINISTERSTVO
PRO MÍSTNÍ
ROZVOJ ČR

Problém: personální obsazení obecných SÚ

Podíl obecných prvoinstančních stavebních úřadů o 1 oprávněné úřední osobě v ČR (2018)



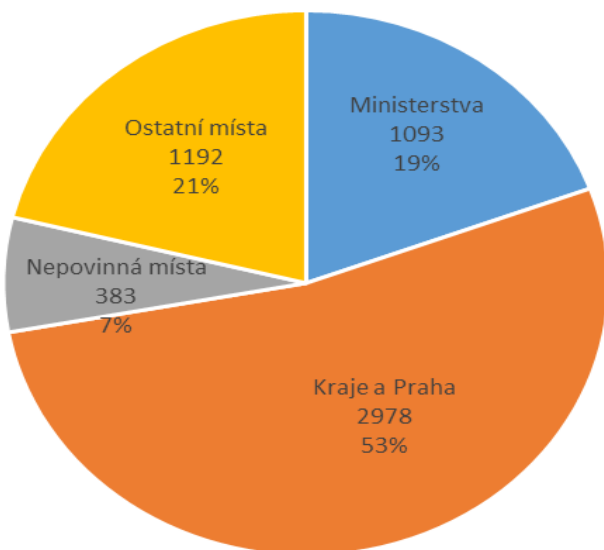
17 % tj. 118 z 695 SÚ



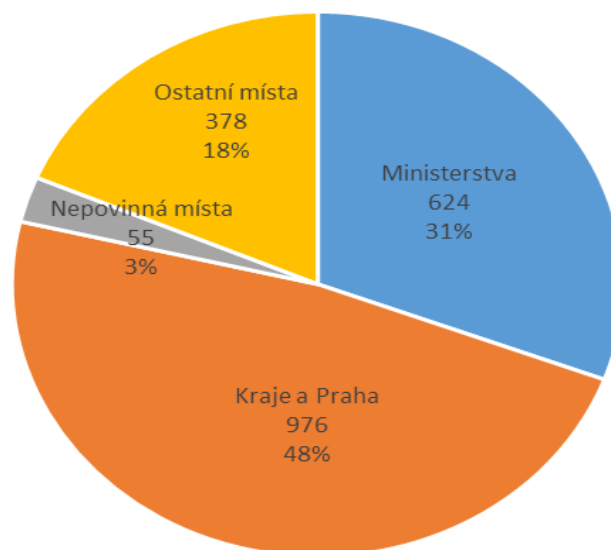
Připomínky z MPŘ

- Ke stavebnímu zákonu bylo celkem uplatněno 5649 připomínek, z toho cca 4868 bylo zásadních.
- Ke změnovému zákonu bylo celkem uplatněno 2033 připomínek, z toho 1747 bylo zásadních.

Stavební zákon - připomínky celkem



Změnové zákony - připomínky celkem





Rozeslání návrhu vypořádání

- Návrh vypořádání připomínek (bez územního plánování) byl rozeslán připomínkovým místům
- Návrh vypořádání připomínek na úseku územního plánování bude rozeslán v nejbližší době



Další postup

- Vypořádání připomínek MPŘ bude probíhat do 30. 3. 2020
- Předložit návrh (paragrafové znění) stavebního zákona do 31. 3. 2020 na Úřad vlády
- Platnost nového zákona v roce 2021 s postupným nabýváním účinnosti v letech 2021 až 07/2023 (v návaznosti na zprovoznění IS v souvislosti s digitalizací stavební agendy)



Dohodnutý model stavební správy - 1

- **Zachování současného smíšeného modelu na úrovni obcí s rozšířenou působností**, tyto stavební úřady budou nadále vykonávat státní správu v přenesené působnosti
- **Vytvoření nové soustavy státní stavební správy na úrovni krajů** v čele s Nejvyšším stavebním úřadem, vyjma MV a MO
- **Maximální integrace dotčených orgánů** a agend dotčených orgánů do státní stavební soustavy na úrovni krajů



Dohodnutý model stavební správy - 2

- **Nejvyšší stavební úřad (NSÚ)** se sídlem v Praze bude ústřední správní úřad s celostátní působností, který nebude podřízen žádnému ministerstvu, ale pouze vládě jako vrcholnému orgánu moci výkonné který bude:
 - odvolacím orgánem proti rozhodnutí krajského stavebního úřadu a specializovaného stavebního úřadu
 - pořizovatel územního rozvojového plánu a územně plánovacích podkladů celostátního významu



Dohodnutý model stavební správy - 3

- **Krajská státní stavební správa** se sídly v krajských městech a Praze která bude:
 - správní orgán 1. stupně u staveb nadmístního významu
 - odvolacím orgánem
 - do krajské stavební správy budou integrovány vymezené dotčené orgány
 - bude vydávat koordinované vyjádření do řízení



Dohodnutý model stavební správy - 4

- **Specializovaný stavební úřad** na úrovni kraje s celostátní působností
 - správní orgán 1. stupně u vyhrazených staveb a staveb, pro které se vydává rámcové povolení (např. dálnice, silnice I. třídy, letecké stavby, stavby pro účely Vězeňské služby, přenosové soustavy, zásobníky plynu, stavby v areálu jaderného zařízení,...)
 - podřízený NSÚ jako odvolacímu a metodickému pracovišti



Dohodnutý model stavební správy - 5

- **Stavební úřady na obcích** s rozšířenou působností
 - správní orgány 1. stupně, budou povolovat zejména stavby jednoduché a stavby místního významu



Dohodnutý model stavební správy - 6

- **Stavební úřady na obcích** I. stupně a II. stupně
 - správní orgány 1. stupně, budou povolovat zejména stavby jednoduché a stavby místního významu
 - reorganizace a snížení počtu stavebních úřadů na úrovni obcí I. stupně a II. stupně

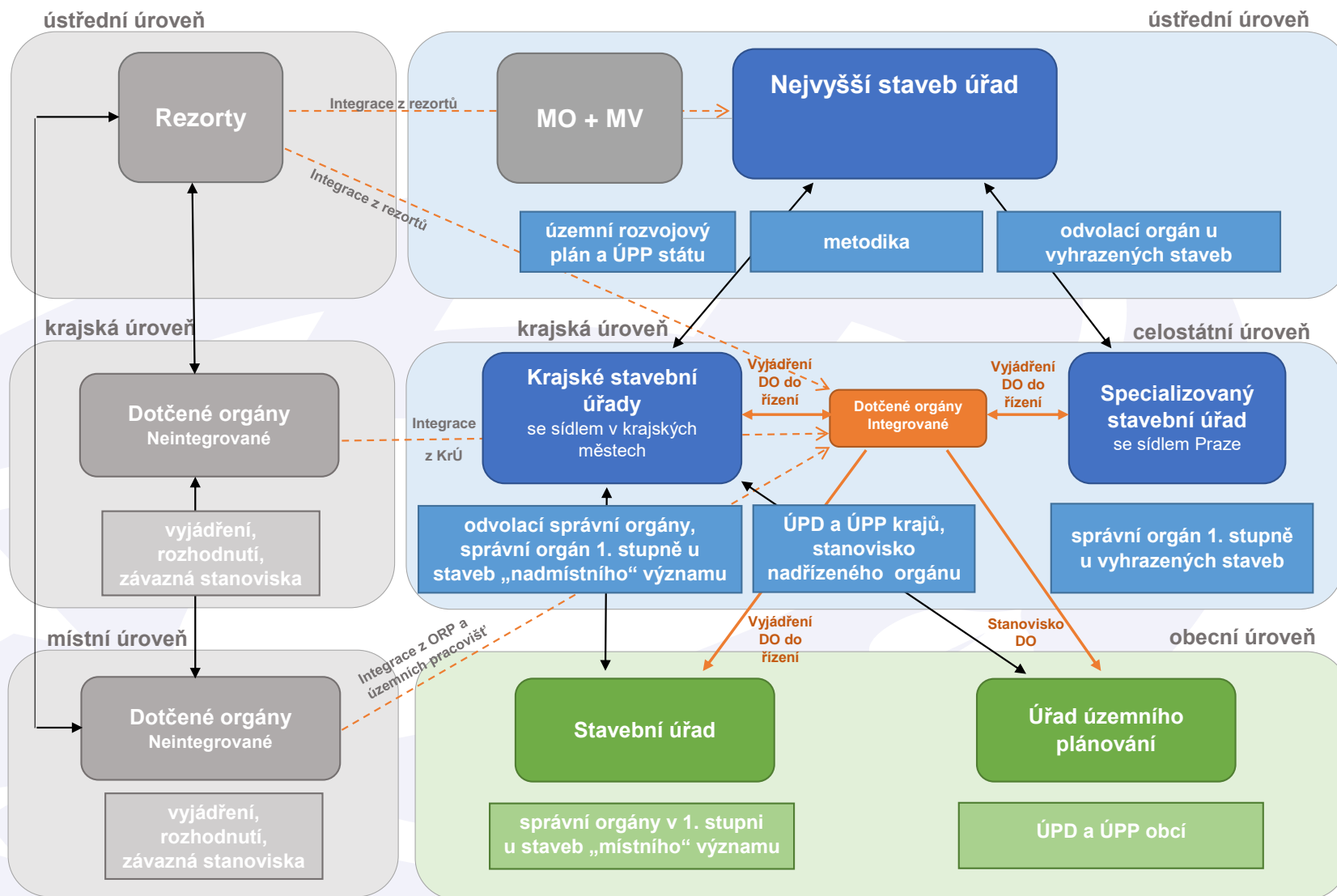


Dohodnutý model stavební správy - 7

- **Stavební úřady na obcích** I. stupně a II. stupně majících dostupné připojení k vysokorychlostnímu internetu a splňující kritéria:
 - dostatečný objem vykonávané agendy
 - adekvátní počet úředníků
 - správní obvod s více jak stanoveným počtem obyvatel
 - dostupnost



MINISTERSTVO
PRO MÍSTNÍ
ROZVOJ ČR





Integrace dotčených orgánů

- Dotčené orgány budou zásadně integrovány do krajských stavebních úřadů
- Stavební úřad bude hájit veřejné zájmy na základě
 - integrovaných dotčených orgánů
 - vyjádření neintegrovaných dotčených orgánů
- navržena fikce souhlasného vyjádření v případě nedodržení zákonné lhůty



Závazné lhůty - 1

- Závazné lhůty nastaveny nejen pro vyjádření dotčených orgánů, ale také pro vyjádření vlastníků veřejné dopravní a technické infrastruktury a pro rozhodování stavebního úřadu
- Princip nepřekročitelných lhůt je v návrhu prolomen v případě vyhrazených staveb a záměrů s EIA
- V případě nedodržení zákonné lhůty dochází ze zákona ke změně příslušnosti a namísto nečinného obecního stavebního úřadu rozhodne nadřízený krajský stavební úřad



Závazné lhůty - 2

- Odvolací orgán bude muset vždy věcně rozhodnout; rozhodnutí potvrdit nebo změnit
- Nebude přípustné rozhodnutí zrušit a věc vrátit prvoinstančnímu orgánu
- Na řízení o odvolání se vztahují závazné lhůty



Záměry EIA

- V případě záměrů s EIA návrh zákona umožňuje, aby si investor zvolil zda chce
 - povolovací řízení integrované s procesem EIA
 - standardní řízení, jemuž proces EIA předchází



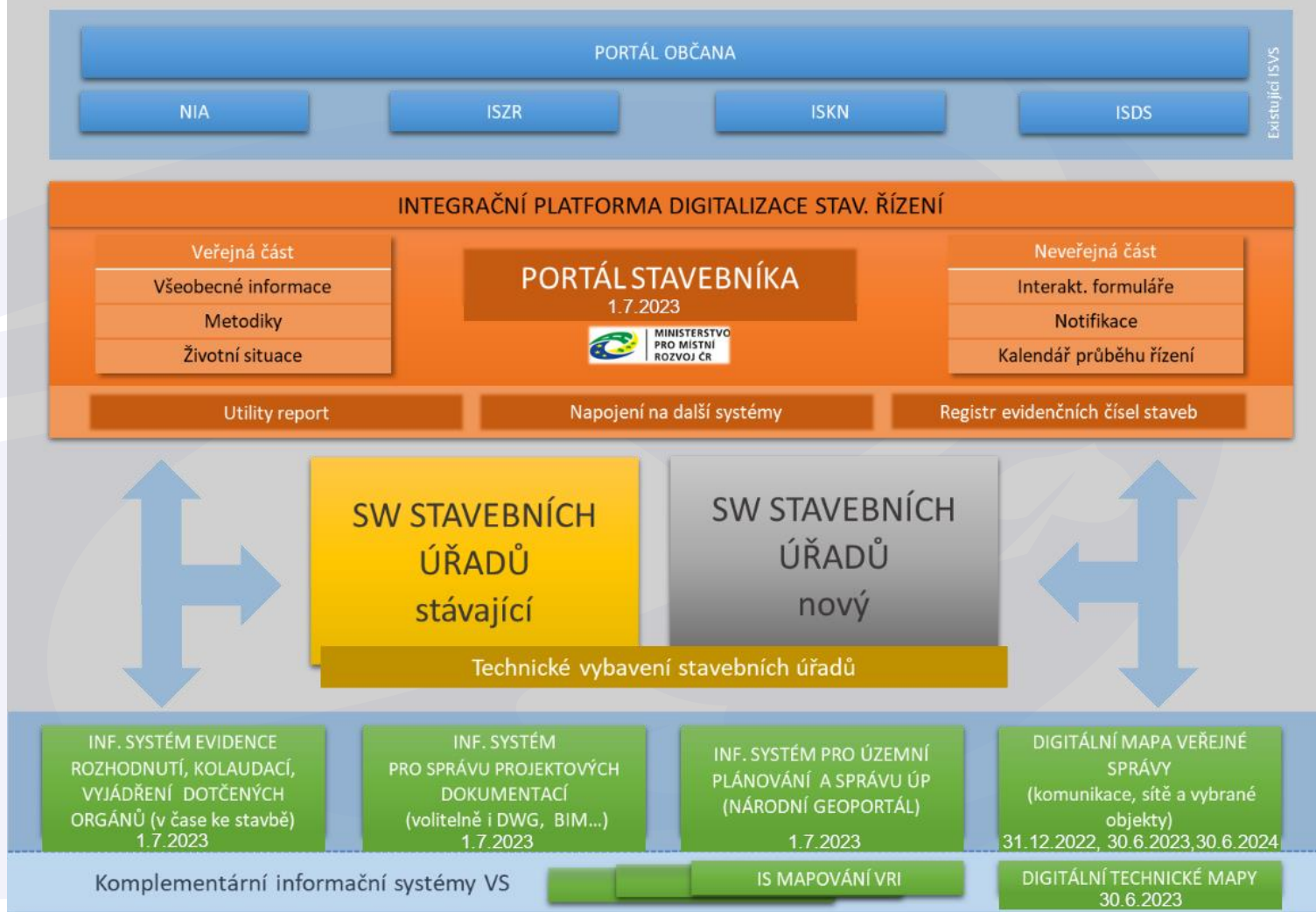
Digitalizace

- Podmínkou úspěšného nastavení a fungování nového systému je celková digitalizace správních řízení a podkladů pro vydání rozhodnutí



DIGITALIZACE STAVEBNÍHO ŘÍZENÍ

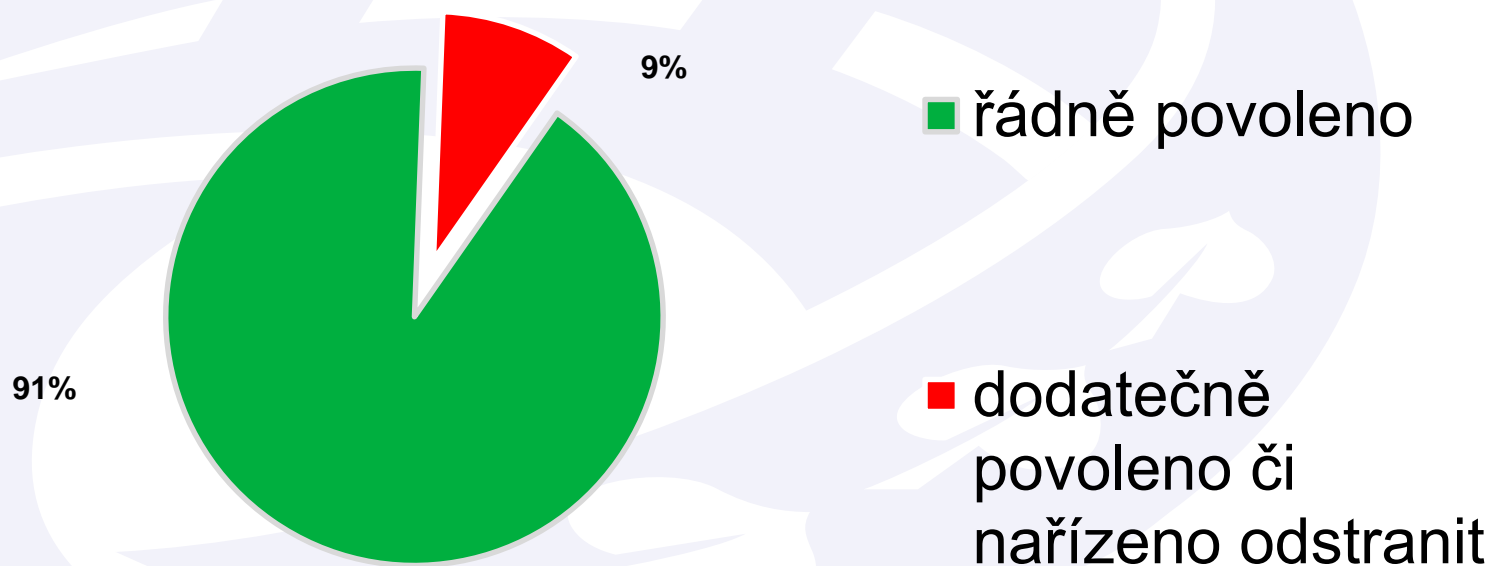
KONCEPT





Odstraňování nepovolených staveb - 1

Podíl "černých staveb" v rámci rozhodovací činnosti stavebních úřadů; ČR (2018)





Odstraňování nepovolených staveb - 2

- Dodatečné povolení bude možné vydat pouze na základě splnění všech zákonem stanovených podmínek; stavebník prokáže, že
 - jednal v dobré víře
 - stavba není v rozporu s cíli a úkoly územního plánování
 - nebyla umístěna na pozemku, na kterém to vylučuje zvláštní právní předpis
 - stavba není v rozporu s obecnými požadavky na výstavbu nebo s veřejným zájmem chráněným zvláštním předpisem



Odstraňování nepovolených staveb - 3

- V případě dodatečně povolovaných staveb nebude možné v žádném případě povolit výjimku z obecných požadavků na výstavbu
- Podmínkou bude uhrazení uložené pokuty



Kontrola

- Při provádění kontroly stavebními úřady se nebude postupovat podle kontrolního řádu



Kolaudace staveb

- Stavby, které vyžadují povolení, bude možné užívat jen na základě kolaudačního rozhodnutí
- Kolaudační rozhodnutí nebude třeba pro jednoduché stavby s výjimkou
 - staveb pro bydlení a rekreaci
 - stavby technické infrastruktury
 - staveb garáží do 5 m výšky
- Předčasné užívání stavby bude moci stavební úřad povolit nejdéle na dobu 1 roku



Soudní přezkum

- Soud bude moci za zákonem stanovených podmínek rozhodnutí stavebního úřadu změnit
- Soud bude moci odmítnout žalobu z důvodu zneužití práva (např. žalobce uvede vědomě v žalobě nepravdivé skutečnosti s cílem uvést soud v omyl)
- Povinnost soudu projednat všechny žalobní body



MINISTERSTVO
PRO MÍSTNÍ
ROZVOJ ČR

Děkuji za pozornost

Ing. Vladimír Voldřich
zástupce ředitele odboru
územního plánování

tel.: 224 862 276

vladimir.voldrich@mmr.cz