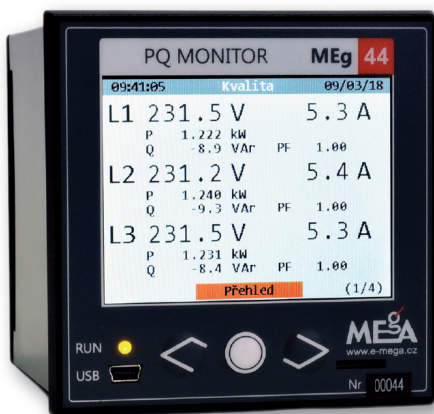
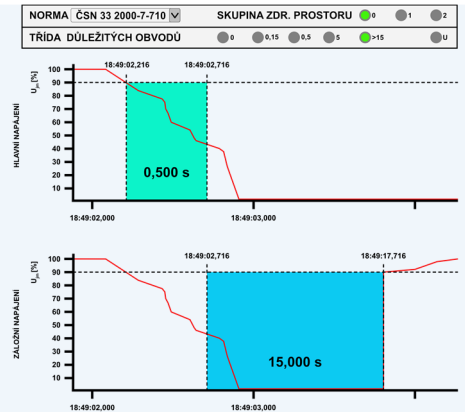


# Monitoring a management energetické soustavy v rozsáhlých komplexech budov kritické infrastruktury

## Na co se zaměřujeme?

- speciální požadavky napájecích sítí v nemocničních komplexech
- naplnění norem např. ČSN 33 2000-7-710 (ČSN 33 2140)
- naplnění požadavků kybernetické bezpečnosti
- pokročilá analýza a vyhodnocení dat
- zpracování dat v reálném čase

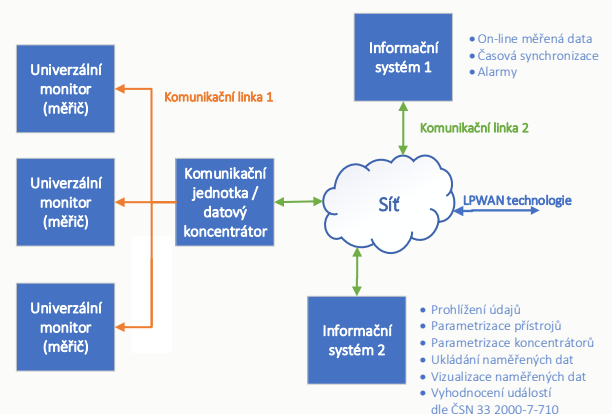


## Co řešíme?

- vývoj univerzálních monitorů a indikátorů
- vývoj komunikačních jednotek a snímačů
- návrh monitorovacích bodů a následná implementace
- návrh infrastruktury a napojení na stávající systémy
- vyhodnocení a analýzy dat (napětí, nadproudy, kvalita...)
- návrh nastavení řídicích jednotek a startů dieselagregátů

## Co výsledné řešení umožní?

- dispečerské řízení energetické soustavy komplexu budov
- online přehled o poruchových stavech a efektivitě chodu
- analýza správného chodu záložních systémů
- optimalizované plánování rozvoje energetického systému
- preventivní analýzy a predikce kritických stavů
- snížit riziko ohrožení zdraví i života pacientů



### Reference:

- *Fakultní nemocnice Olomouc (Monitoring kvality elektrické energie a management energetické soustavy v rozsáhlých komplexech budov kritické infrastruktury*, konference ČK CIREC 2019, online: <https://1url.cz/CzBac>)
- *Návrh bezpečnostních požadavků pro kritickou infrastrukturu – Smart Metering NAP SG* (online: <https://1url.cz/qzB3L>)

**Kontakt:** doc. Ing. Ladislav Pospíchal, CSc. ([pospichal@e-mega.cz](mailto:pospichal@e-mega.cz))  
doc. Ing. Petr Mlýnek, Ph.D. ([mlynek@fec.vutbr.cz](mailto:mlynek@fec.vutbr.cz))