

# NAJWAŻNIEJSZE ZASADY RUCHU DROGOWEGO W CZECHACH

ROADPOL  
**SAFETY DAYS**

Stay alive and save lives

www.roadpolsafetydays.eu

## Ograniczenie prędkości

Ograniczenie prędkości dla pojazdów silnikowych o maksymalnej masie do 3,5 tony oraz autobusów w terenie niezabudowanym wynosi 90 km/h. Pojazdy o masie powyżej 3,5 tony mogą poruszać się z maksymalną prędkością 80 km/h. Po autostradach mogą poruszać się pojazdy samochodowe o masie do 3,5 tony oraz autobusy z maksymalną prędkością 130 km/h; na drogach szybkiego ruchu z maksymalną prędkością 110 km/h; pojazdy z maksymalną prędkością 80 km/h. Maksymalna dopuszczalna prędkość w terenie zabudowanym wynosi 50 km/h; dopuszczalna dozwolona prędkość na autostradach przebiegających miastem wynosi 80 km/h.



## Uprawnienia policji w przypadku wykroczenia drogowego

Policja może za wykroczenia drogowe na miejscu nakładać i pobierać grzywny. W poważnych przypadkach policja może zatrzymać prawo jazdy. Jeżeli wykroczenia nie można rozpatrzyć na miejscu i jest ono zgłoszone organom administracji, policjant może zażądać od sprawcy wykroczenia kaucji jako gwarancji uczestnictwa w postępowaniu administracyjnym. Jeżeli sprawca nie wpłaci kaucji, policja ma prawo zarekwirować jego pojazd.

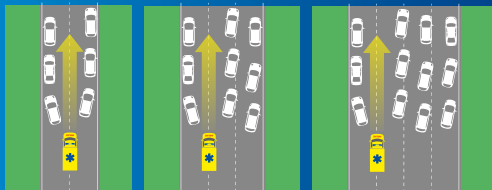


## Jazda pasem ruchu w terenie zabudowanym

W terenie zabudowanym na drodze z dwoma lub więcej pasami wyznaczonymi w tym samym kierunku kierowca pojazdu mechanicznego może poruszać się po dowolnym pasie.



## Uliczka ratunkowa



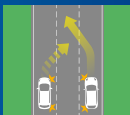
## Tramwaj podczas skręcania

Tramwaj, który podczas skręcania lub innej zmiany kierunku jazdy skrzyżuje kierunek jazdy pojazdu jadącego po jego prawej lub lewej stronie i daje znak o zmianie kierunku jazdy, ma pierwszeństwo w jeździe.



## Trzy pasy ruchu

Na drodze z trzema pasami ruchu oznaczonymi na jezdni w jednym kierunku kierowca może przejechać z lewego pasa ruchu do środkowego pasa ruchu wtedy, gdy nie zagraża kierowcy przejeżdżającemu do środkowego pasa ruchu z prawego pasa ruchu.



## Kiedy do wypadku drogowego wezwać policję?

Policję należy wezwać zawsze, kiedy w wypadku są jacyś ranni i poszkodowani oraz gdy doszło do widocznego uszkodzenia któregośkolwiek z pojazdów uczestniczących w wypadku, jak również przewożonych rzeczy, w kwocie przekraczającej 100 000 CZK (ok. 4000 EUR) oraz uszkodzenia mienia osób trzecich lub jezdni.



## Rondo – skrzyżowanie o ruchu okrężnym

Kierowca, który wjeżdża na skrzyżowanie o ruchu okrężnym i porusza się po nim, nie daje sygnału zmiany kierunku jazdy. Z kolei, opuszczając skrzyżowanie o ruchu okrężnym, zobowiązany jest dać sygnał zmiany kierunku jazdy.



## Jazda pasem ruchu w terenie niezabudowanym

Obowiązuje zasada, że jeździ się prawym pasem ruchu. Po innych pasach kierowca może poruszać się tylko wtedy, gdy jest to konieczne do wykonania manewru wyprzedzania, omijania, zawracania lub skręcania.



## Strefy zamieszkania lub strefy dla pieszych

W strefie zamieszkania i strefie dla pieszych kierowca może jechać z maksymalną prędkością 20 km/h. Jednocześnie musi zwracać baczność uwagę na pieszych i dzieci na drodze, dla których nie może stanowić zagrożenia. Wyjeżdżając ze strefy zamieszkania lub strefy dla pieszych, kierowca musi dać pierwszeństwo wszystkim pojazdom poruszającym się po drodze.



## Przeście dla pieszych

Pieszy ma pierwszeństwo na przejściu dla pieszych, a kierowca musi zatrzymać się nawet wtedy, gdy pieszy dopiero zamierza przejść przez jezdnię. Uwaga, tramwaj ma pierwszeństwo przed pieszymi także na przejściu.



## Korzystanie z telefonu

Kierowca popełnia wykroczenie, gdy podczas prowadzenia pojazdu trzyma w ręku telefon lub inne urządzenie rejestrujące głos. Dozwolone jest jednak używanie zestawów głośnomówiących.



www.autoklub.cz

www.policie.cz

www.platformavize0.cz

Powyższe dane stanowią wyciąg z ustawy Prawo o ruchu drogowym.

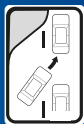
# NAJWAŻNIEJSZE ZASADY RUCHU DROGOWEGO W CZECHACH

ROAD POL... SAFETY DAYS

Stay alive and save lives

[www.roadpolsafetydays.eu](http://www.roadpolsafetydays.eu)

## Zasada jazdy na suwak



## Światła dzienne

W czasie jazdy pojazd silnikowy musi zawsze mieć włączone światła pozycyjne, światła mijania lub światła do jazdy dziennej, jeśli są w nim zamontowane.



## Pasy bezpieczeństwa i dziecięce foteliki samochodowe

Pasażerowie w pojeździe są zobowiązani do zapinania pasów bezpieczeństwa na wszystkich siedzeniach. Zakaz przewożenia dzieci (o wadze poniżej 36 kg i wzroście poniżej 150 cm) bez odpowiednich fotelików lub podwyższeń przystosowanych do wzrostu dziecka.



## Opony zimowe

W okresie od 1 listopada do 31 marca pojazdy silnikowe z wyjątkiem motocykli muszą być wyposażone w opony zimowe, jeżeli na drodze występuje warstwa śniegu, lodu lub goleźdź, lub takiej sytuacji można się spodziewać.



## Przydatne zwroty

Proszę skrócić w prawo / w lewo  
Pomoc!

Proszę wezwać policję  
Nie rozumiem.

Zakaz parkowania  
Nie dotyczy zaopatrzenia  
Zaopatrzenie

Tylko, gdy nie dotyczy służb komunalnych  
Obowiązuje od... do...

Uwaga! Zmiana pierwszeństwa przejazdu

Ustąp pierwszeństwa tramwajowi

Na mokrej powierzchni  
Objazd

Roboty drogowe

Wjazd

Wyjazd

Nieutwardzone pobocze drogi

Ulica jednokierunkowa

Wypadek

Przejazd jest zabroniony

Policja

Straż Pożarna

Pogotowie ratunkowe

Zahnéte doprava/doleva  
Pomoc!

Zavolejte policii!  
Nerozumím

Zákaz parkování  
Mimo zásobování  
Zásobování

Jen mimo dopravní obsluhu  
Platnost od... do...

Pozor, změna přednosti v jízdě

Dej přednost tramvajím

Za mokra  
Objížďka

Práce na silnici

Vjezd

Výjezd

Nezpevněná krajnice

Jednosměrná ulice

Nehoda

Průjezd zakázán

Policie

Hasiči

Záchranná služba

## Alkohol u kierowców

W Czechach obowiązuje zasada zero tolerancji dla prowadzenia pojazdu pod wpływem alkoholu. Dotyczy to również rowerzystów. W przypadku kontroli kierowcy są zobowiązani do wykonania testu oddechowego; w przypadku pozytywnego wyniku testu zobowiązani są do poddania się badaniu krwi w celu określenia ilości alkoholu we krwi.



## Kamizelki odblaskowe

Jeżeli kierowca pojazdu silnikowego opuszcza swój pojazd w sytuacji awaryjnej w terenie niezabudowanym, musi nosić kamizelkę odblaskową. Nie dotyczy to motocyklistów.



## Odległość między pojazdami

Kierowca pojazdu jadącego za innym pojazdem musi zachować wystarczającą bezpieczną odległość, aby uniknąć kolizji w przypadku nagłego zmniejszenia prędkości lub nagłego zatrzymania pojazdu jadącego przed nim. Zaleca się zachować odstęp wynoszący co najmniej 2 sekundy jazdy od pojazdu jadącego z przodu.



## Kaski rowerowe

Rowerzyści w wieku poniżej 18 lat są zobowiązani do noszenia prawidłowo założonego kasku rowerowego podczas jazdy.



## Parkowanie w Pradze

W Pradze istnieje system stref parkowania dla mieszkańców. Szczegółowe informacje można znaleźć na: [www.parkujvklidu.cz](http://www.parkujvklidu.cz)



## Opłaty za autostrady

Od 1 stycznia 2021 r. samochody o masie do 3,5 tony muszą posiadać elektroniczne winiety autostradowe. Winiety można zakupić za pośrednictwem strony internetowej [www.edalnice.cz](http://www.edalnice.cz), dalej w oddziałach Poczty Czeskiej i na stacjach paliw Čepro lub w kioskach samoobsługowych.

## Ceny elektronicznych winiet autostradowych:

Na cały rok (365 dni) - 2 300 CZK\*

30 dni - 430 CZK\*

10 dni - 270 CZK\*

1 den - 200 CZK\*

\*ceny obowiązuje na rok 2024



**UWAGA:** Stempel jednodniowy autostradowy o natychmiastowej ważności traci ważność tego samego dnia o godzinie 23:59 minut i 59 sekund)

Powyższe dane stanowią wyciąg z ustawy Prawo o ruchu drogowym.

Dla pojazdów o masie całkowitej powyżej 3,5 tony opłata elektroniczna jest wprowadzana za pośrednictwem urzędnika do pobierania opłat.