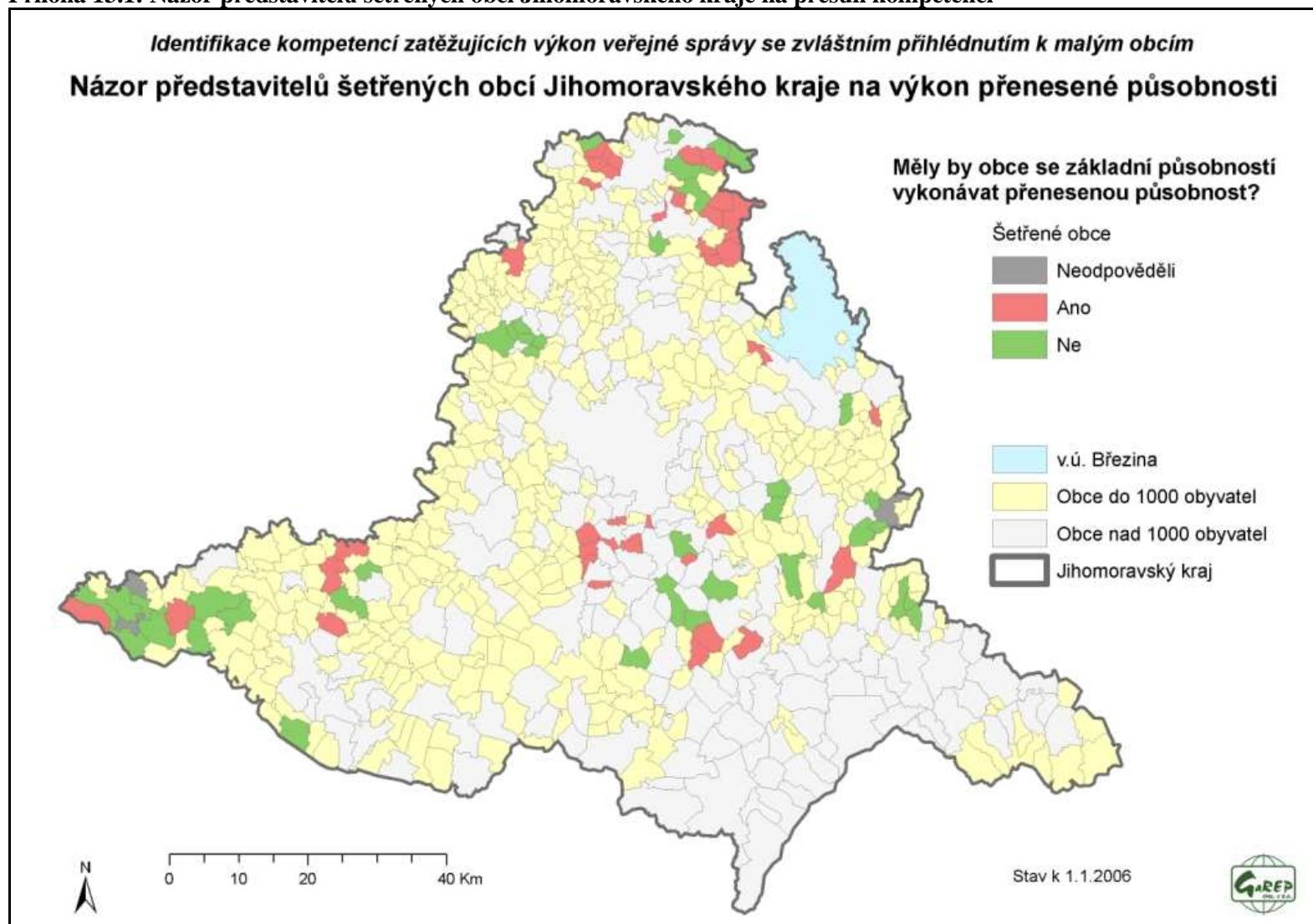


PŘÍLOHA 13: PROSTOROVÉ ROZLOŽENÍ NÁZORŮ NA PŘESUN KOMPETENCÍ A METODICKÉ VEDENÍ

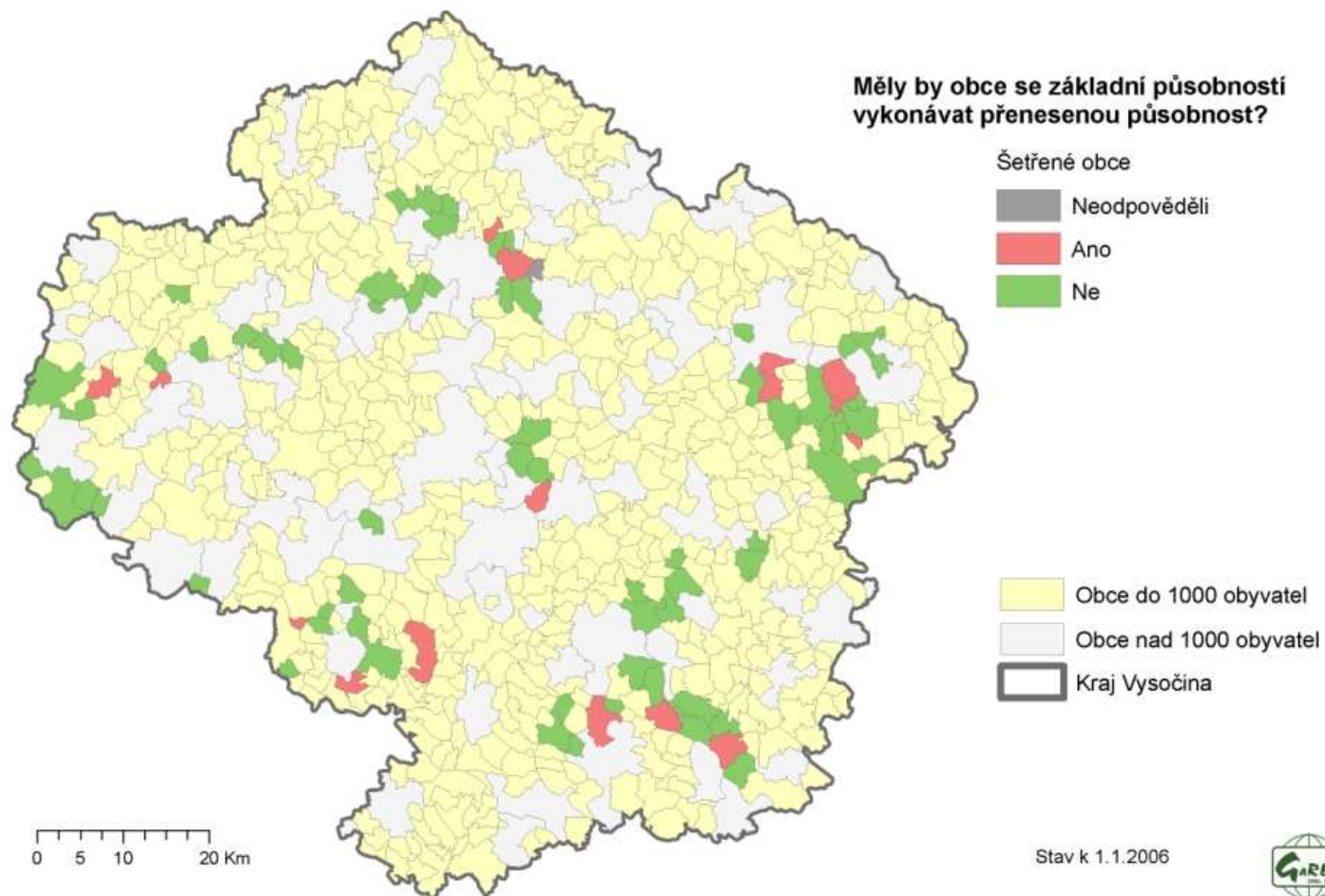
Příloha 13.1: Náзор představitelů šetřených obcí Jihomoravského kraje na přesun kompetencí



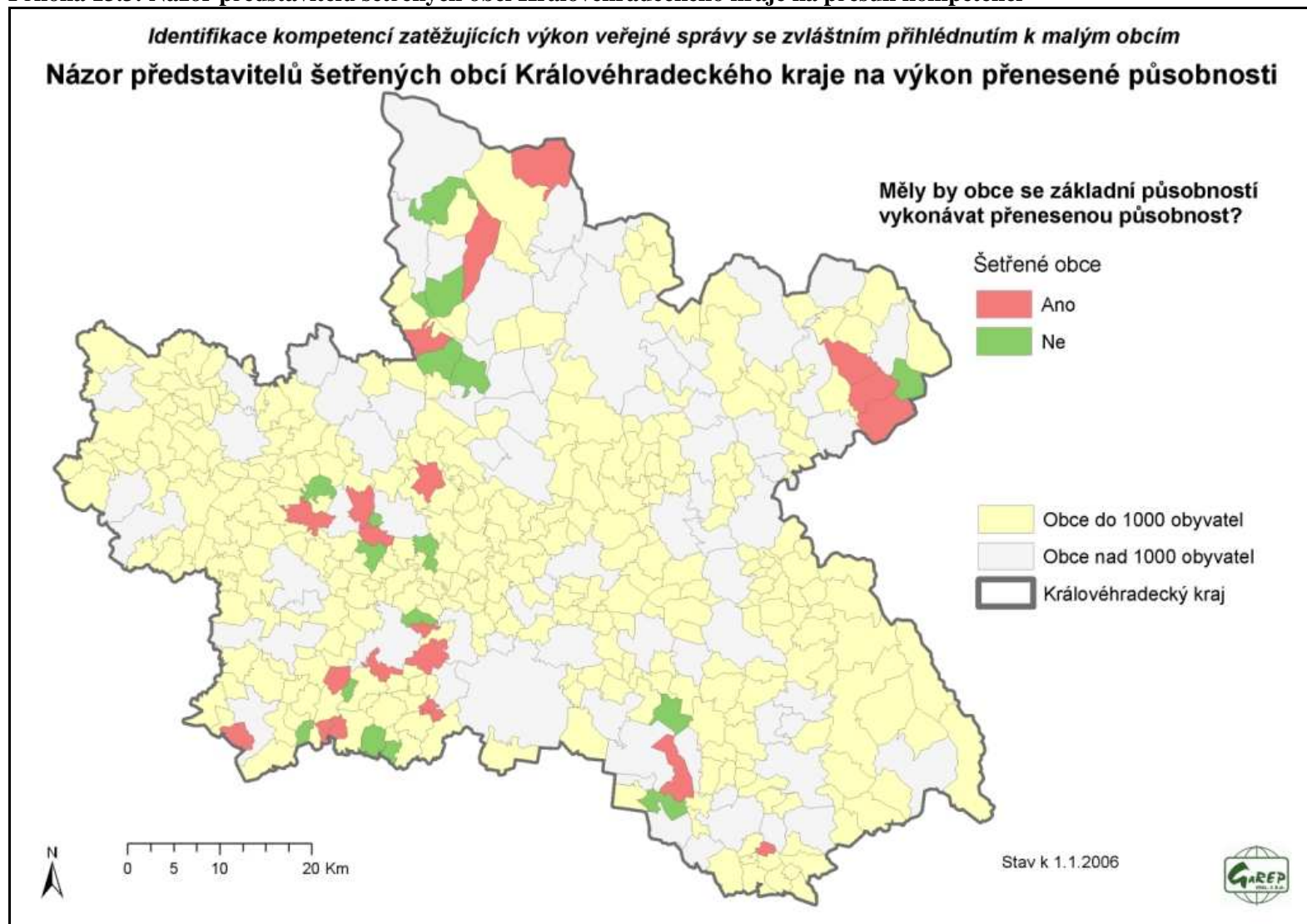
Příloha 13.2: Názor představitelů šetřených obcí kraje Vysočina na přesun kompetencí

Identifikace kompetencí zatěžujících výkon veřejné správy se zvláštním přihlédnutím k malým obcím

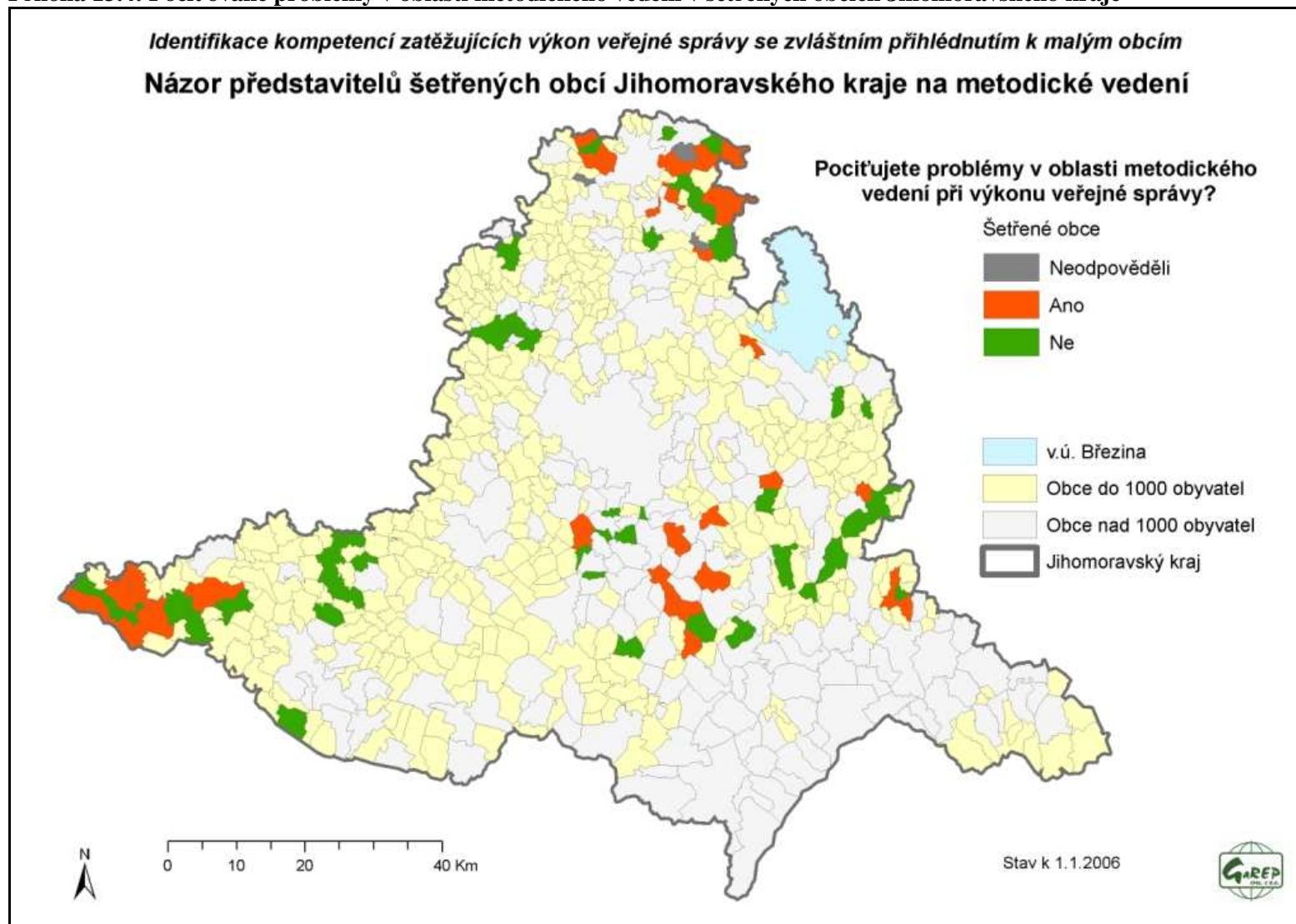
Názor představitelů šetřených obcí kraje Vysočina na výkon přenesené působnosti



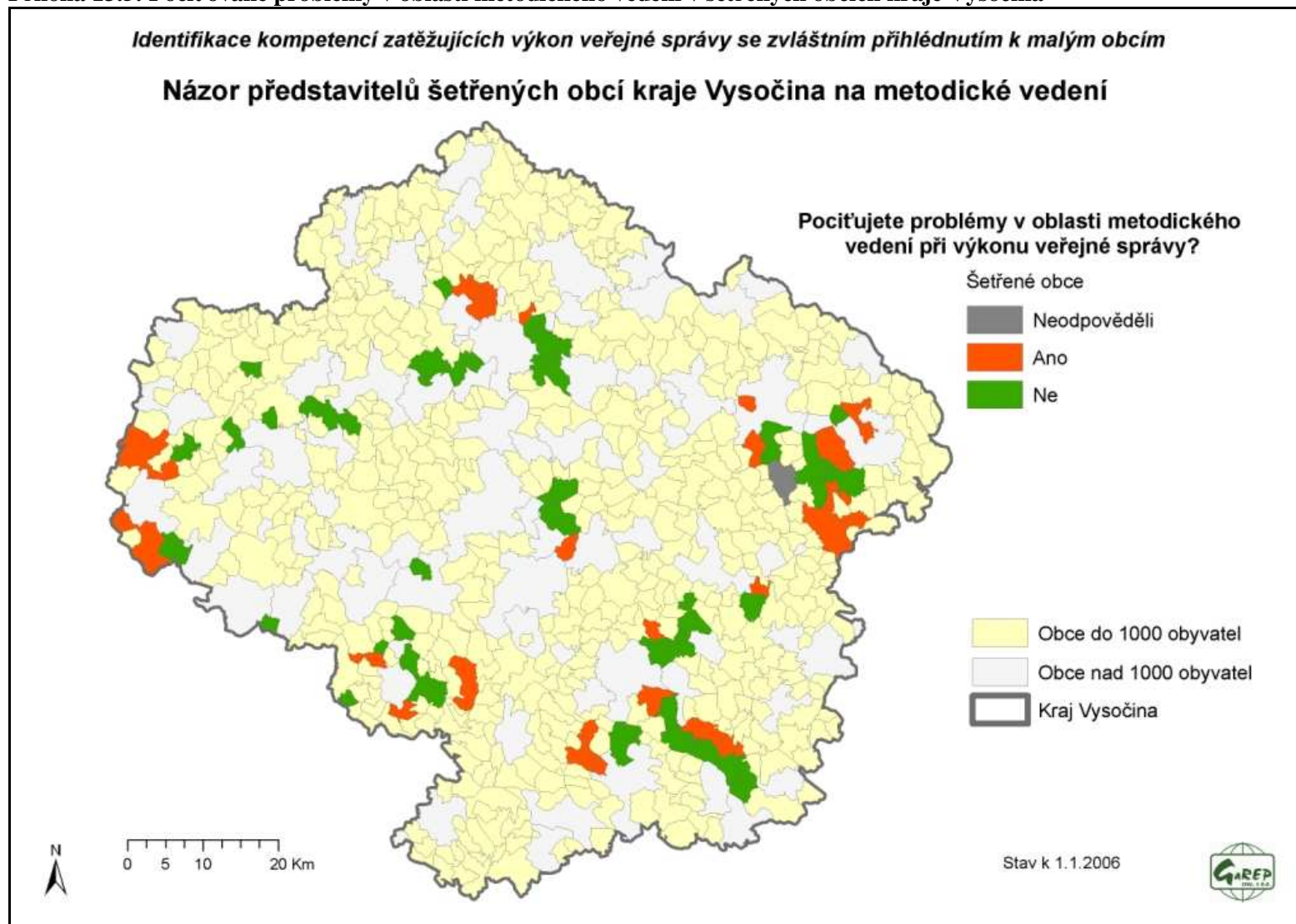
Příloha 13.3: Názor představitelů šetřených obcí Královéhradeckého kraje na přesun kompetencí



Příloha 13.4: Pociťované problémy v oblasti metodického vedení v šetřených obcích Jihomoravského kraje



Příloha 13.5: Pociťované problémy v oblasti metodického vedení v šetřených obcích kraje Vysočina



Příloha 13.6: Pociťované problémy v oblasti metodického vedení v šetřených obcích Královéhradeckého kraje

