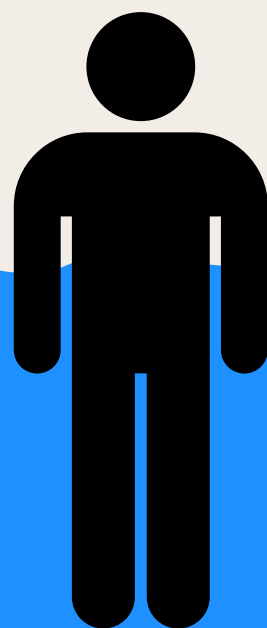
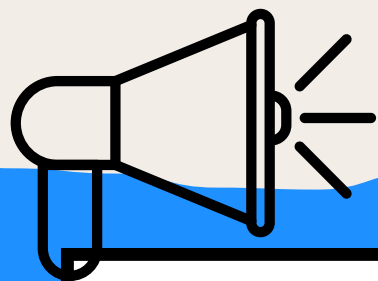


28

**Jsme malý služební úřad,
adaptační proces (KZ 8) máme
řešený v rámci naší směrnice
o vzdělávání nových
zaměstnanců. Je to takto
dostačující?**



Pokud vámi uvedená směrnice popisuje vše, co je uvedeno v povinných výstupech k adaptačnímu procesu v Metodickém pokynu viz KZ 8 Adaptační proces, pak je to dostačující. V opačném případě je vhodné vaši směrnici přiměřeným způsobem aktualizovat.