



Realizováno v rámci předem definovaného
projektu 4

„Spolupráce Police ČR s mezinárodními subjekty a orgány územní samosprávy“

reg. číslo: NF-MV-PDP-04-2020

Spolufinancováno z Finančního mechanismu Norsko 2014 – 2021

*„Working together for a **safe** Europe“*



MOŽNOSTI OVlivňOVÁNÍ NÁSLEDKŮ TRAGICKÝCH DOPRAVNÍCH NEHOD



plk. Mgr. Bc. Jiří ZLÝ, MBA



BEZPEČNÝ DOPRAVNÍ PROSTOR

je takový dopravní prostor, který dokáže velmi účinně eliminovat vznik dopravních nehod a pokud k nim i přesto dojde, snížit závažnost jejich následků.

BEZPEČNÝ DOPRAVNÍ PROSTOR



systematické odstraňování
míst častých dopravních nehod



bezpečnostní audit pozemních
komunikací a prohlídky
pozemních komunikací



realizace nízkonákladových
dopravně inženýrských opatření
postupná výstavba či přestavba
stávajících nevyhovujících
stavebních a dopravně technických
parametrů pozemních komunikací
na principech odpouštějící
a samovysvětlující komunikace

VZNIK DOPRAVNÍ NEHODY



stav
vozidla



stav
pozemní
komunikace



chování
řidiče



FAKTORY USNADŇUJÍCÍ VZNIK A ZHORŠUJÍCÍ NÁSLEDKY NEHOD



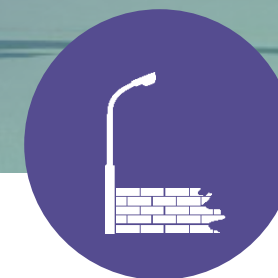
PSYCHOLOGICKÁ PŘEDNOST

úpravy v dělicím pásu proti psychologické přednosti, potlačení psychologické přednosti pomocí vodorovného dopravního značení ...



NEVHODNÉ ŠÍŘKOVÉ USPOŘÁDÁNÍ

úpravy spočívající ve zúžení jízdních pruhů, zřizování pruhů pro cyklisty, parkovacích pásů, zelených pásů, dělicích ostrůvků. Počet jízdních pruhů má odpovídat dopravním nárokům



PŘEKÁŽKY NA VOZOVCE

stojící vozidla, kontejnery, popelnice, sloupy veřejného osvětlení ...

FAKTORY USNADŇUJÍCÍ VZNIK A ZHORŠUJÍCÍ NÁSLEDKY NEHOD



NÁHLÉ ZMĚNY VEDENÍ PRUHŮ

odstranění (nebo řádné vyznačení) náhlých změn vedení jízdních pruhů za vypuklými výškovými oblouky či jinými překážkami rozhledu



ZMĚNA POČTU PRUHŮ PŘED/ZA KŘÍŽOVATKOU

u křižovatek je třeba vyloučit změnu počtu nebo polohy jízdních pruhů před a za křižovatkou



VELKÉ KOLIZNÍ PLOCHY KŘÍŽOVATEK

úpravy velkých ploch křižovatek zřízením okružních křižovatek, úpravy křižovatek pečlivě zpracovaným vodorovným dopravním značením ...

FAKTORY USNADŇUJÍCÍ VZNIK A ZHORŠUJÍCÍ NÁSLEDKY NEHOD



NEVHODNÉ USPOŘÁDÁNÍ KŘIŽOVATEK

úpravy v radiálním připojení,
v jednoduchých úpravách při
zalomené přednosti



NEVHODNÉ SMĚROVÉ / VÝŠKOVÉ VEDENÍ TRASY

v oblasti směrových prvků je třeba se
soustředit na nehomogenitu trasy –
malý poloměr směrového oblouku po
delší přímé trase, nutnost lokálního
snížení jízdní rychlosti, směrový oblouk
„utahující“ je třeba odstranit



NÁHLÉ ZMĚNY POVRCHU NEBO ŠÍRKOVÉHO USPOŘÁDÁNÍ

FAKTORY USNADŇUJÍCÍ VZNIK A ZHORŠUJÍCÍ NÁSLEDKY NEHOD



PŘEKÁŽKY V ROZHLEDU

odstraňování nebo ochrana překážek, pečlivé umístování svislého dopravního značení...



PEVNÉ PŘEKÁŽKY

odstraňování nebo ochrana pevných překážek, používání nových, méně agresivních technologií podpěrných konstrukcí, např. u velkoplošných svislých dopravních značek ...



NEDOSTATEČNÉ - CHYBĚJÍCÍ VEŘEJNÉ OSVĚTLENÍ

výrazně zvyšuje bezpečnost provozu osvětlením nehodových míst, přechodů a křižovatek odlišným osvětlením – barevně, intenzitou, umístěním osvětlení všech ostrůvků usměrňujících dopravní proudy a zpomalujících vjezd do uzavřené osady

FAKTORY USNADŇUJÍCÍ VZNIK A ZHORŠUJÍCÍ NÁSLEDKY NEHOD

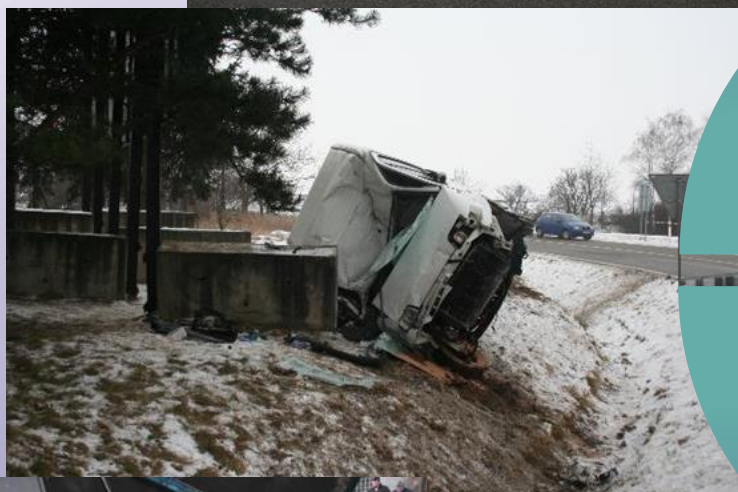


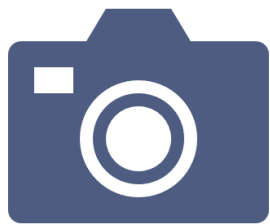
POVRCH VOZOVKY A DOPRAVNÍ ZNAČENÍ

aleje, vyjeté koleje, špatný povrch vozovky, výtluky, příčné vlny, podélné vyjeté koleje a zejména hluboké prosedliny z nesprávně hutněných přechodových oblastí za opěrami mostů, chyby v dopravním značení, nevhodné pozadí dopravních značek, schizofrenní dopravní značení ...



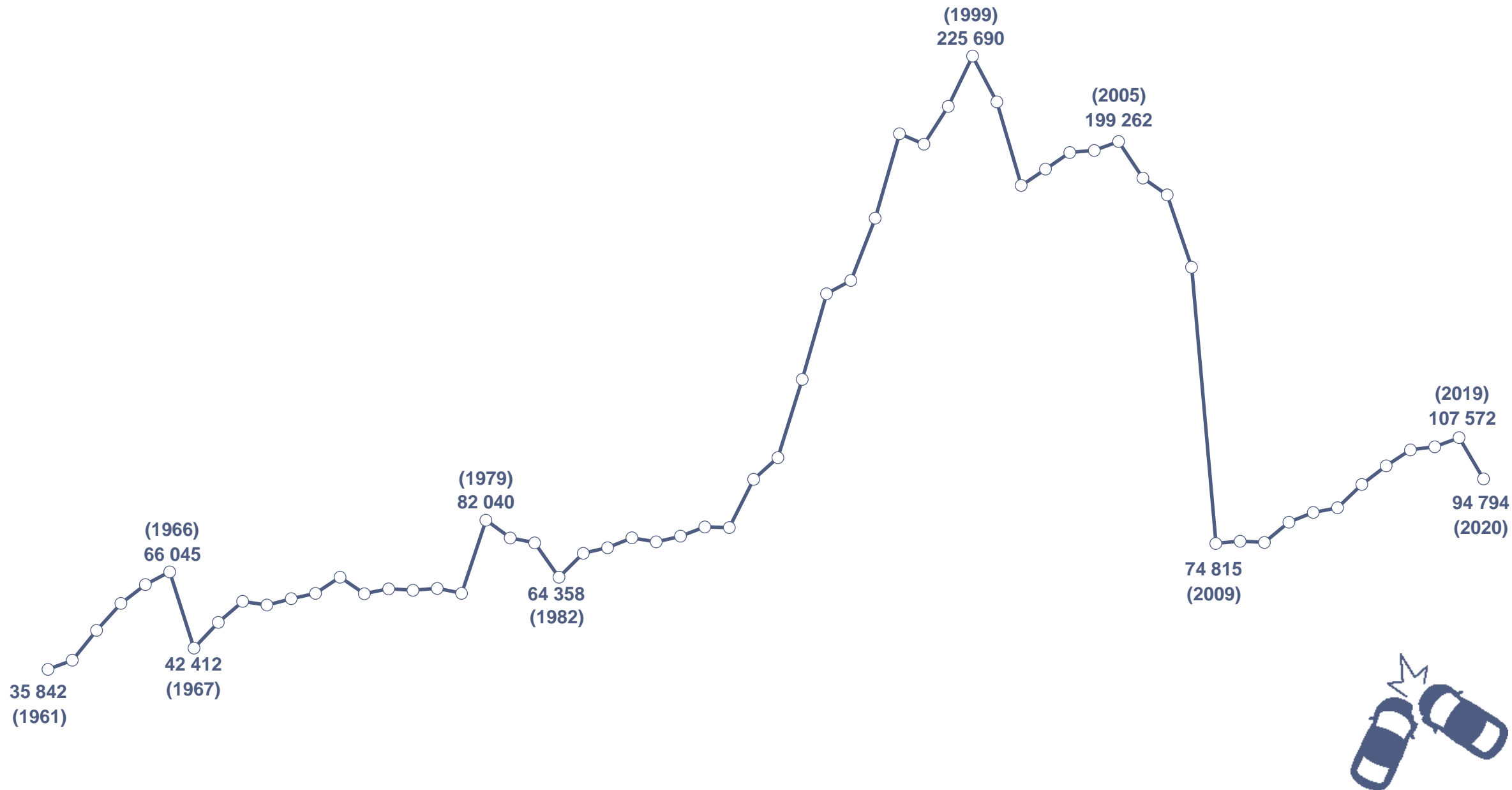


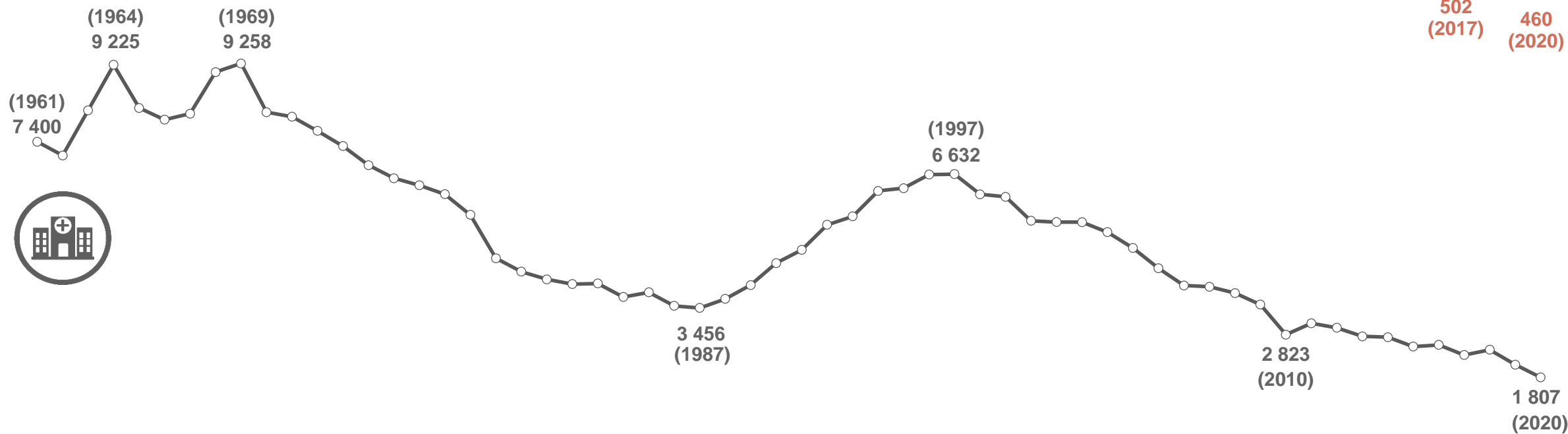
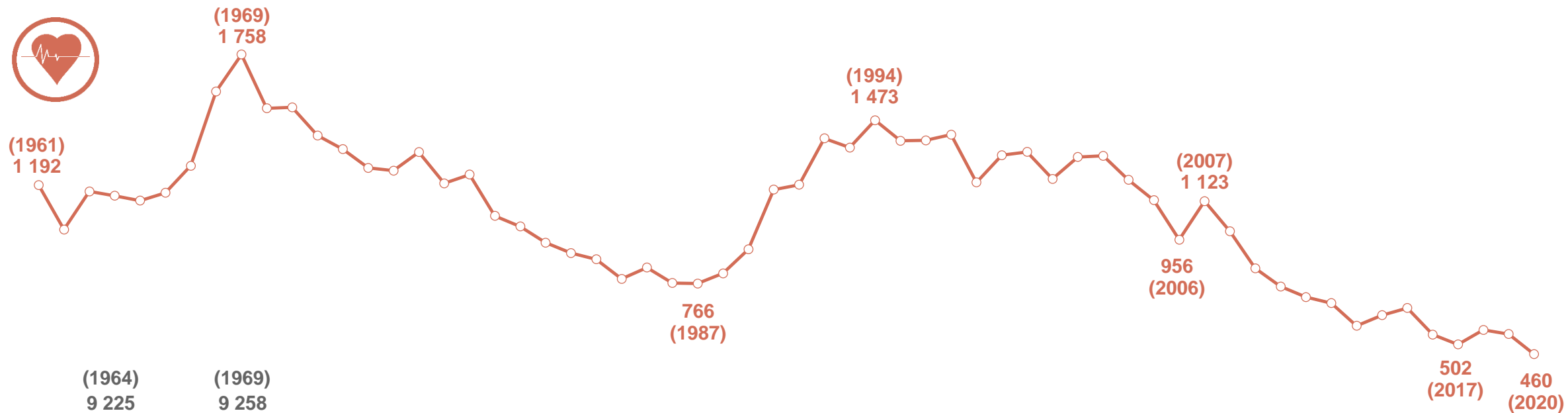




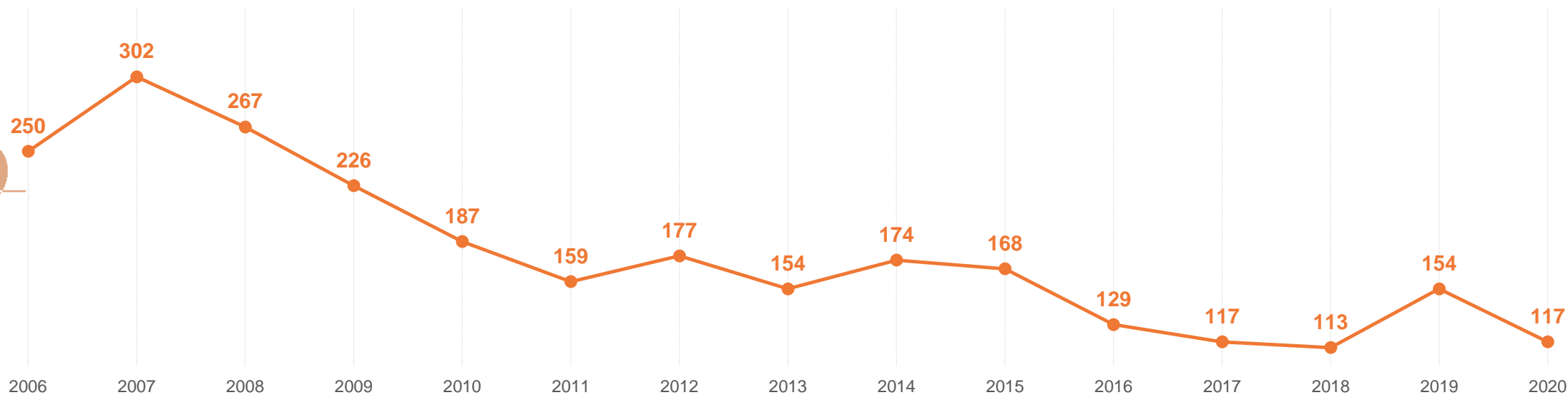
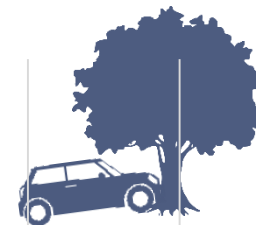
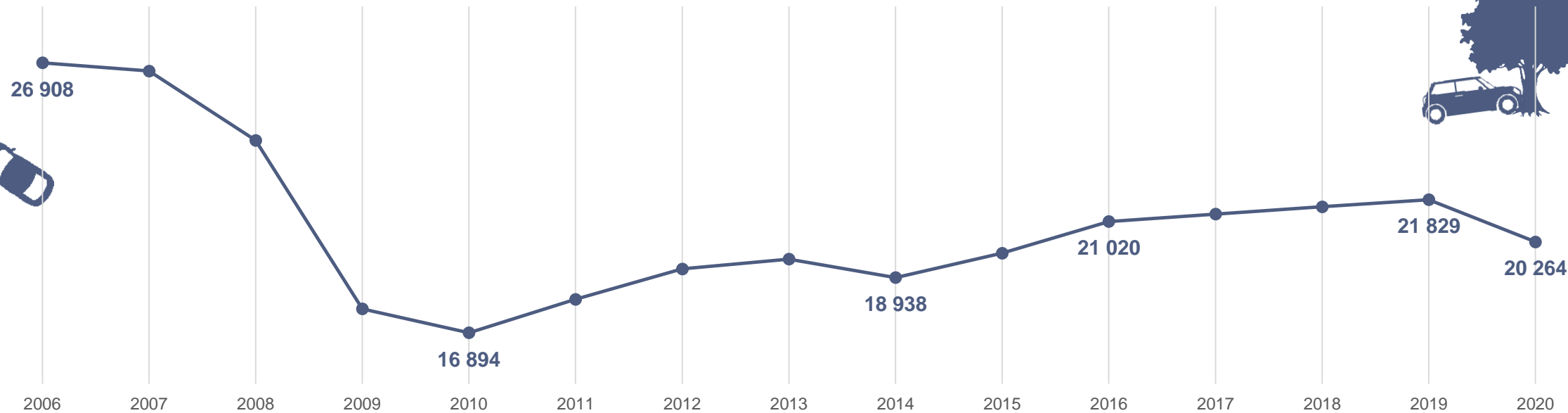






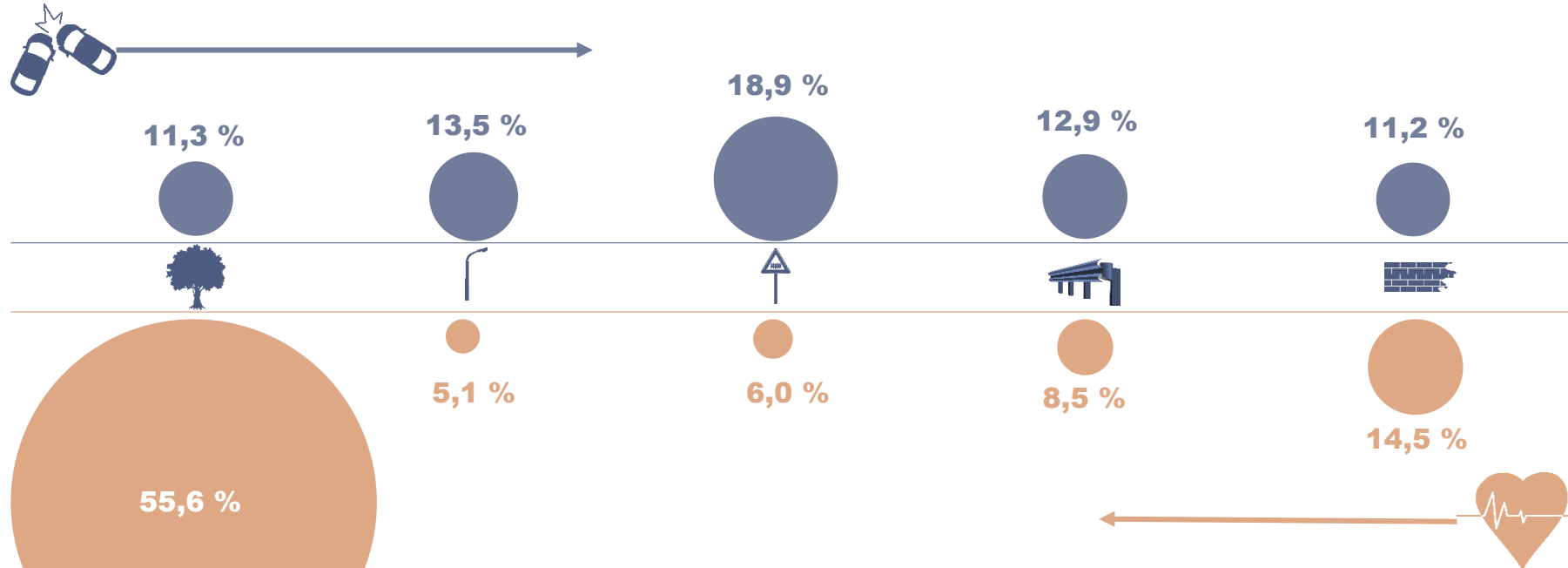


STŘET S PEVNOU PŘEKÁŽKOU



VÝVOJ DOPRAVNÍ NEHODOVOSTI V ROCE 2020

STŘET S PEVNOU PŘEKÁŽKOU







- strom
- sloup – telefonní, veřejného osvětlení, el. vedení
- sloupek dopravní značky, odrazník, patník ...
- svodidlo
- zed', pevná část mostů, podjezdů, tunelů apod.



VÝVOJ DOPRAVNÍ NEHODOVOSTI V ROCE 2020






Srážka s chodcem

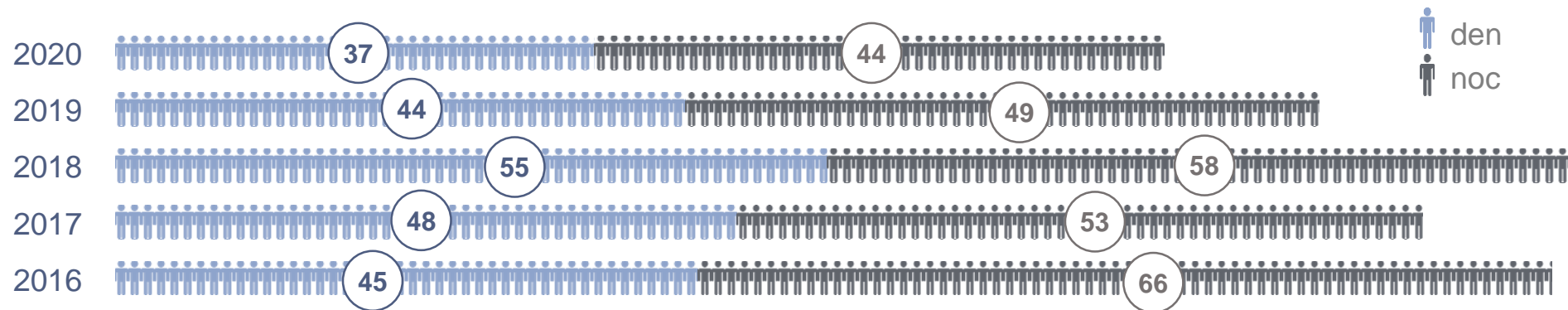
				
2018	3 532	114	509	2 815
2019	3 265	87	427	2 687
2020	2 397	76	340	1 882



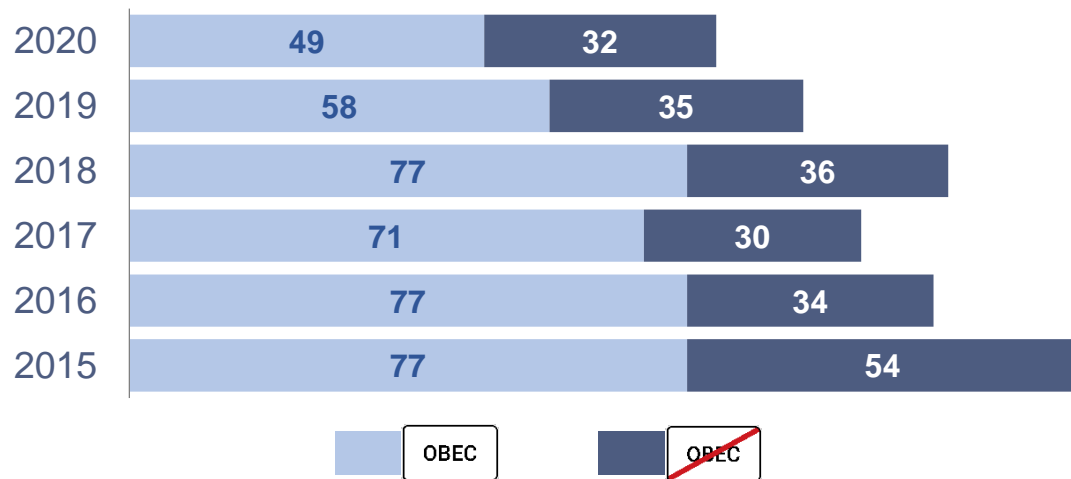
Srážky s chodcem na přechodu pro chodce

				
2018	1 400	26	214	1 157
2019	1 334	20	187	1 137
2020	966	22	158	752

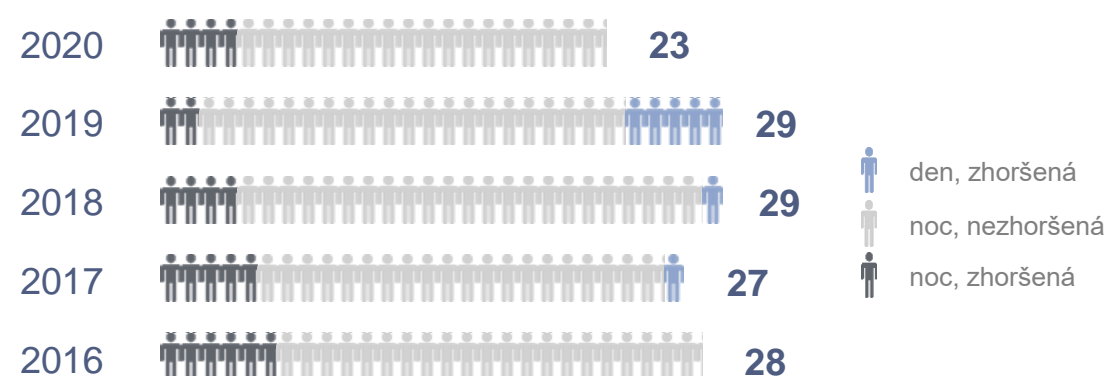
PODLE DENNÍ DOBY



PODLE MÍSTA



MIMO OBEC ZA SNÍŽENÉ VIDITELNOSTI



NEJČASTĚJŠÍ NEDOSTATKY INTRAVILÁNOVÝCH KOMUNIKACÍ

1

úzké nebo chybějící
chodníky

2

absence stavebních
prvků pro usnadnění
přecházení

3

stejné šířkové
uspořádání komunikace
jako v extravilánu



VLIV ÚROVNĚ HLADINY OSVĚTLENÍ NA DOPRAVNÍ NEHODOVOST



Člověk prostřednictvím svého zraku získává asi 80 až 90% všech informací o prostředí, které ho obklopuje. Platí přímá úměra, že **SE ZVYŠUJÍCÍ SE OSVĚTLENOSTÍ STOUPÁ TAKÉ INFORMAČNÍ VÝKON.**

Veřejné osvětlení je důležitou a nedílnou součástí technické infrastruktury obcí a měst, která slouží nejen uživatelům pozemních komunikací uvnitř intravilánu, ale také obyvatelům těchto měst.

ZÁVĚR

Pozemní komunikace, ať už se jedná o cesty, stezky, místní komunikace, silnice či dálnice, jsou stále velmi důležitými spojeními mezi obcemi, městy, státy, po kterých migrují lidé za prací, za obchodem či za lepším životem.

Vývoj v silničním stavitelství jde neustále dopředu, vyvíjí se stále novější technologie a postupy. Jsou činěny kroky, které vedou k větší bezpečnosti všech účastníků silničního provozu, ať už se jedná o technické novinky v oblasti vybavení vozidel, zavádění nových bezpečnostních prvků na pozemních komunikacích v rámci zklidňování dopravy či eliminace silničního motorového provozu z historických center měst. Také dnes se vybírají stejně jako ve středověku mýta za používání určitých silnic, přitom však ani dnes se nepoužívají výnosy z mýta pouze k účelu, ke kterému měly sloužit a to jest k údržbě těchto silnic a jejich dobudování.





V rámci Evropské unie (EU) patří Česká republika (ČR) na poslední místa stupnice úrovně bezpečnosti silničního provozu, neboť v porovnání s ostatními členy EU klesají v ČR počty nejzávažnějších následků dopravních nehod pomalejším tempem.



Nejvýraznější je tento trend u nejzranitelnějších účastníků silničního provozu, jako jsou cyklisté a chodci.

BEZPEČNÝ DOPRAVNÍ PROSTOR



kdo je odpovědný za bezpečný
dopravní prostor?

a jak může ovlivnit bezpečnost
a plynulost silničního provozu?



DĚKUJI ZA POZORNOST



plk. Mgr. Bc. Jiří ZLÝ, MBA
ředitel služby dopravní policie

