



Financováno  
Evropskou unií  
NextGenerationEU



Národní  
plán  
obnovy



MINISTERSTVO  
PRO MÍSTNÍ  
ROZVOJ ČR

# Digitalizace stavebního řízení a územního plánování

**Ing. arch. Petr Klán**

Ministerstvo pro místní rozvoj

23.3. 2023



Financováno  
Evropskou unií  
NextGenerationEU



Národní  
plán  
obnovy



MINISTERSTVO  
PRO MÍSTNÍ  
ROZVOJ ČR

# ICT vybavení pro stavební úřady

# Výzva MMR v rámci NPO 1.6.1

- **Nepočítá se s lokálními HW servery nebo jinými zařízeními**
- **Doporučeným HW vybavení:**
  - Přenosný počítač 13,3-15,6 palců s dedikovanou grafickou kartou, min. 4jádrový CPU 12 Intel generace H nebo ekvivalent od AMD, 16GB RAM, 512GB NVME SSD, FullHD (1920x1080), výdrž min 8hod na baterii, min. Win 10 64bit Pro., USB-C napájení (žádný proprietární konektor)
  - USB-C docking station se zajištěním napájení notebooku, GLAN,
  - 1-2x monitor 27 palců, IPS, min Quad HD (2560 × 1440), 8bit, min. 300 cd/m<sup>2</sup>, min. kontrast 1000:1,
- Pro HW pro stavební úřady MV a MO platí bezpečnostní omezení, která budou ještě diskutována.
- **Šablonová výzva**
- **Termín vypsání: podzim 2023**



Financováno  
Evropskou unií  
NextGenerationEU



Národní  
plán  
obnovy

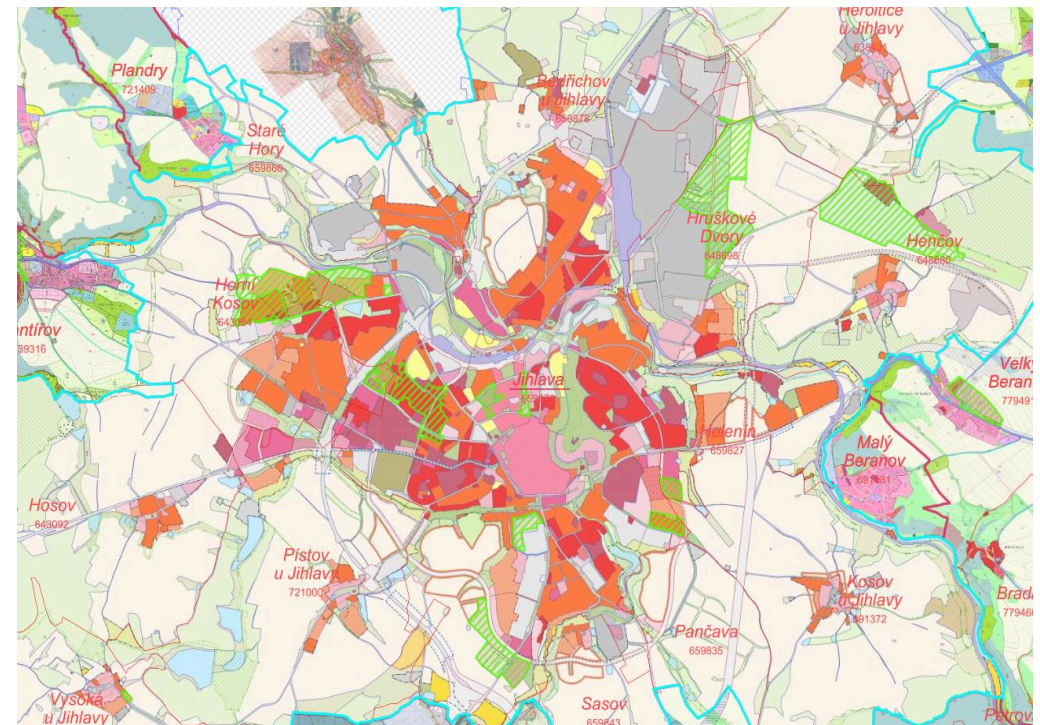


MINISTERSTVO  
PRO MÍSTNÍ  
ROZVOJ ČR

# Digitalizace územního plánování

# Národní geoportál územního plánování (NGÚP)

- Soubor informačních systémů včetně AIS
- **Jediný ověřený zdroj informací v ČR**
- **Strukturovaná data**
- Jednotný standard vizuální a technický
- **Propojený datový fond (PPDF)**
- **Od 1.7. 2024**





Financováno  
Evropskou unií  
NextGenerationEU



Národní  
plán  
obnovy

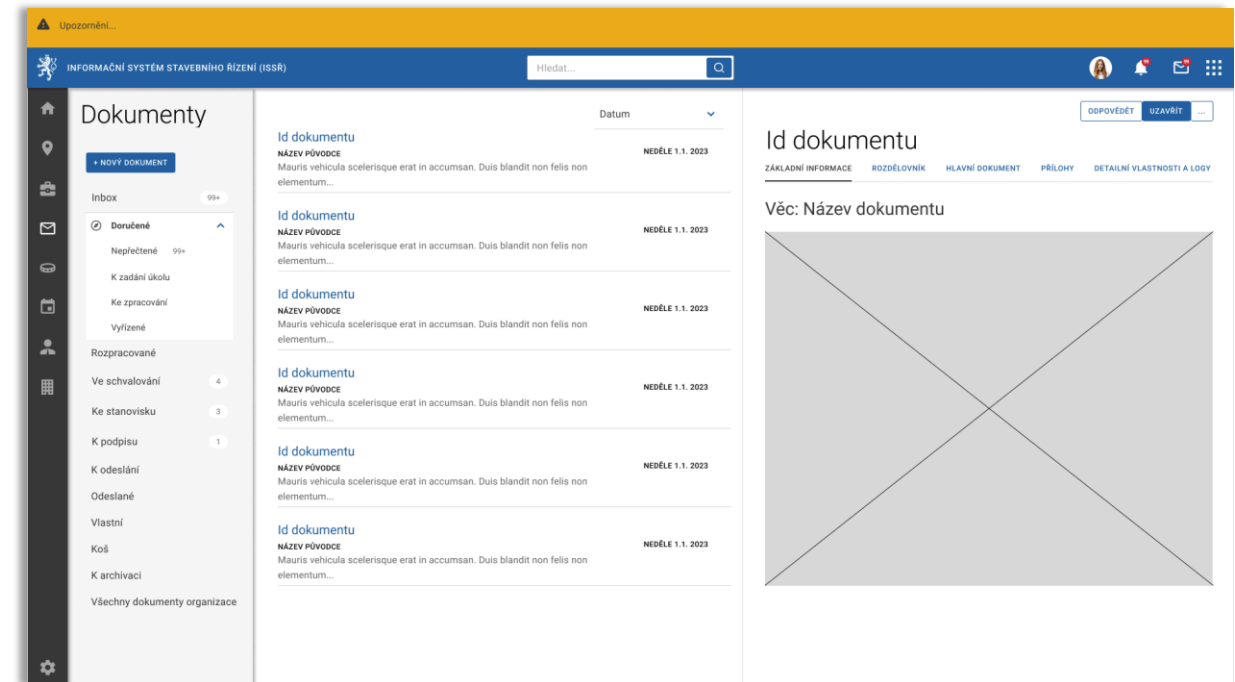


MINISTERSTVO  
PRO MÍSTNÍ  
ROZVOJ ČR

# Digitalizace stavebního řízení

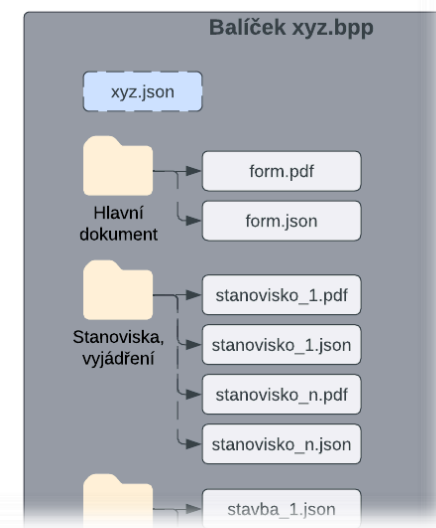
# Informační systém stavebního řízení (ISSŘ)

- **Centrální informační systémy stavebního řízení**
- **Jediný ověřený zdroj informací a administrace stavebního povolení v ČR**
- **Strukturovaná data, PDF, BIM**
- **Digitální pracovní postupy a komunikace mezi zúčastněnými stranami**



# Strukturovaná stavební dokumentace

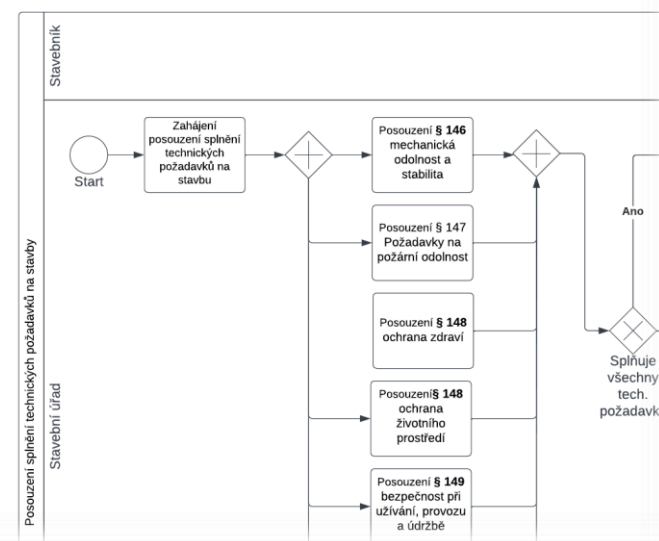
- **Otevřený standard pro výměnu dat v oblasti stavebnictví bez zatížení licenčních práv dodavatele nebo třetích stran,**
- **Vychází ze standardu OAIS** (ISO 14721:2003 — Open Archival Information System),
- **Strojová validace verze .bpp, jeho struktury a jeho obsahu souborů,**
- **Kontejner s souborovou koncovkou .bpp** postavený na obdobné bázi jako archiv zip,
- Strukturovaný na jednotlivé podsložky obsahující jednotlivé soubory nebo další podsložky,
- V rootu obsahuje **manifest** tzn. strojově čitelný soubor ve formátu \*.xml nebo \*.json, který popisuje strukturu a obsah BPP,
- **Schopnost ukládat minimálně tyto druhy souborů (.pdf, .dwg, .ifc, jpg, jpeg, .gml, .xml, .json),**





# Procesy

- Workflow a procesy upravitelné bez nutnosti znalosti programování
- Postupné upravování a upřesňování





Financováno  
Evropskou unií  
NextGenerationEU



Národní  
plán  
obnovy

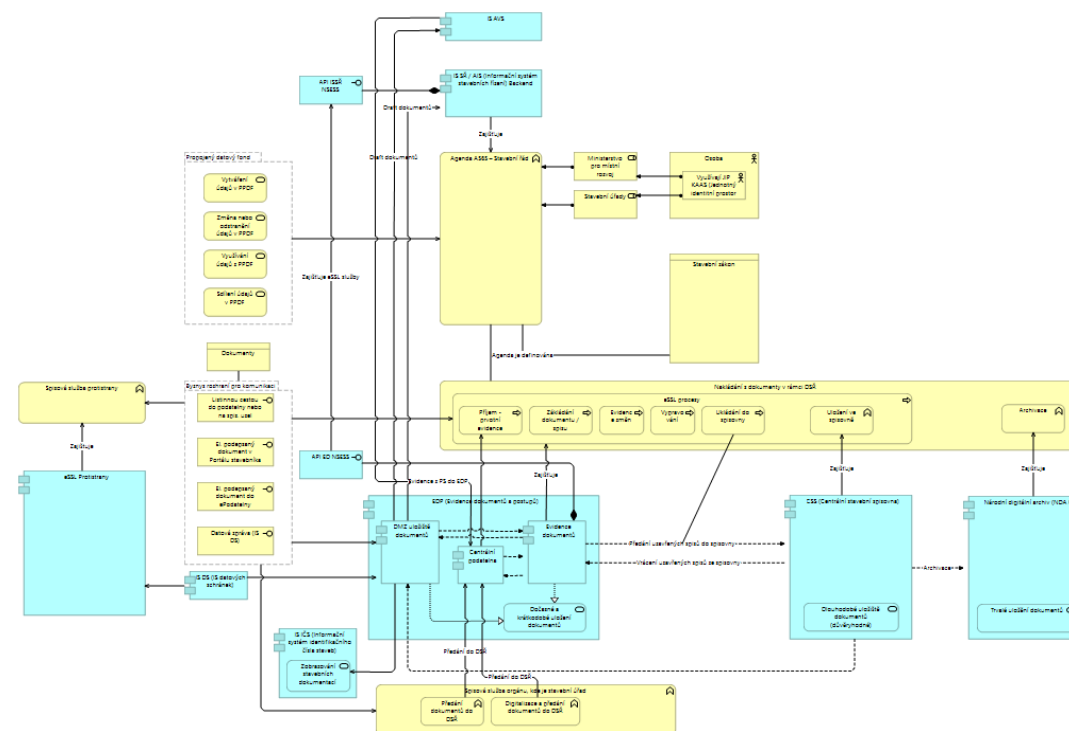


MINISTERSTVO  
PRO MÍSTNÍ  
ROZVOJ ČR

# Podpůrné informační systémy a evidence DSŘ

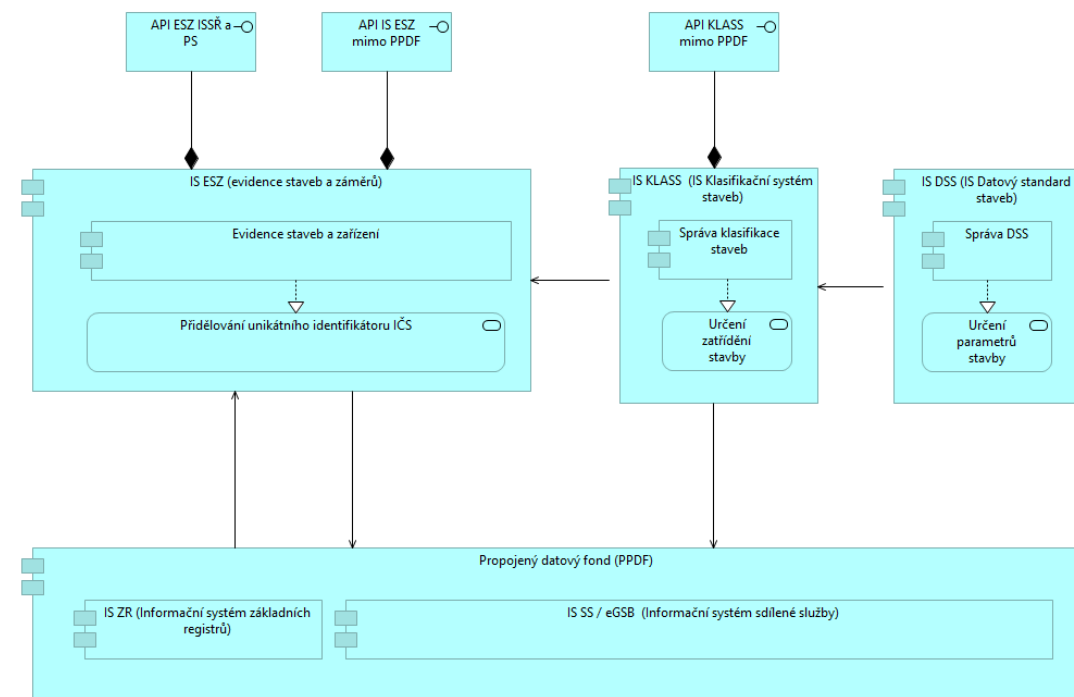
# Správa dokumentů

- V souladu s zákonem č. 499/2004 Sb. o archivnictví a spisové službě
- Využívá s NSESS
- Dělení na **dočasné, krátkodobé** dlouhodobé uložení
- krátkodobé uložení na **5-7 let (3,5 PB)**
- **DMS nebo spisová služba splňující NSESS**



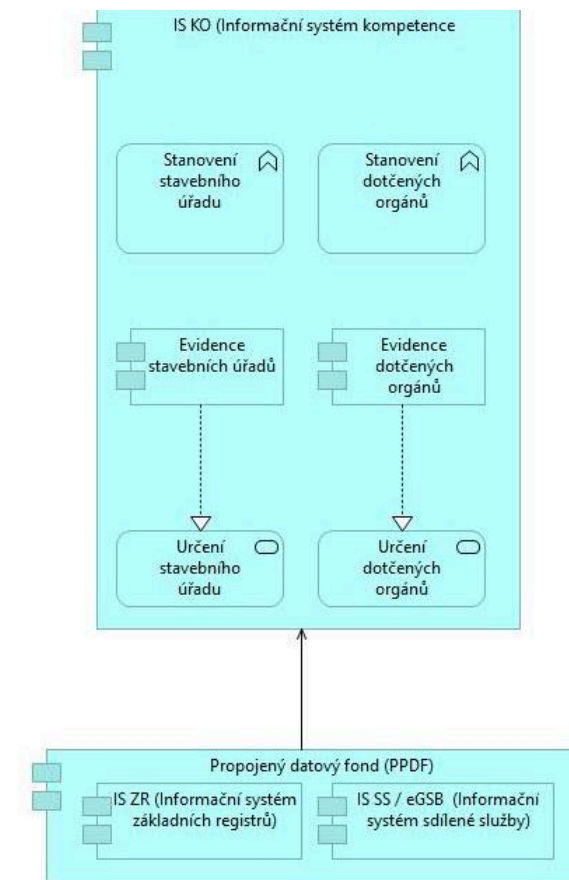
# Evidence staveb a záměrů

- Jedna nebo více instancí evidencí staveb / IS ICS
- **Provázanost na RÚIAN a KN**
- Vazby mezi stavbami,
- Parametry dle klasifikačního systému (KS) a datový standard staveb (DSS)
- **Parametry staveb** přístupné přes veřejné **API**
- **Propojený datový fond (PPDF)**



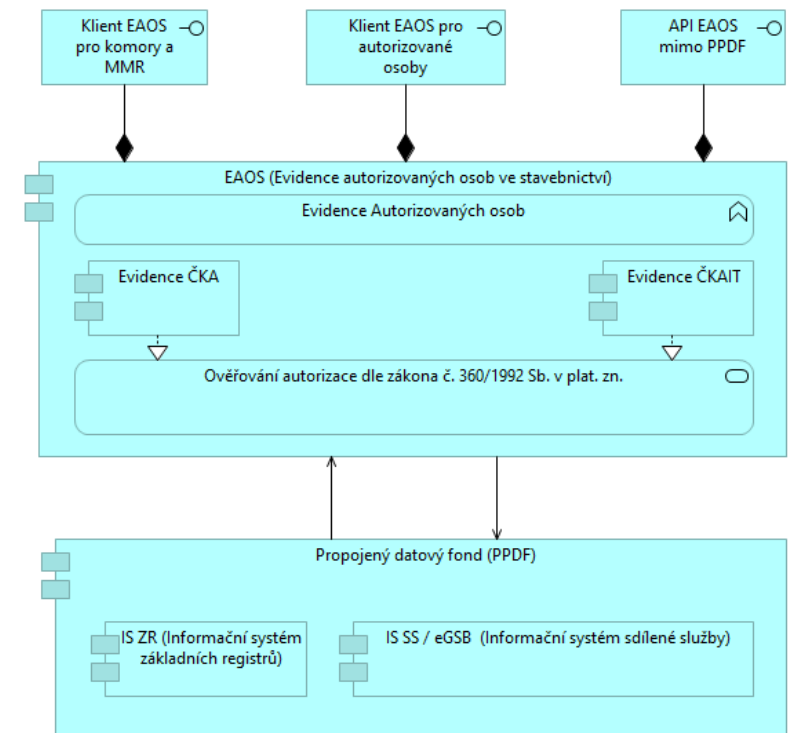
# Kompetence úřadů

- IS plní v rámci DSŘ funkcionalitu, **stanovit na základě parametrů záměru příslušný stavební úřad a seznam dotčených orgánů.**
- Evidence stavebních úřadů a dotčených úřadů
- **Každý úřad definovaný oblastí v území a parametry**



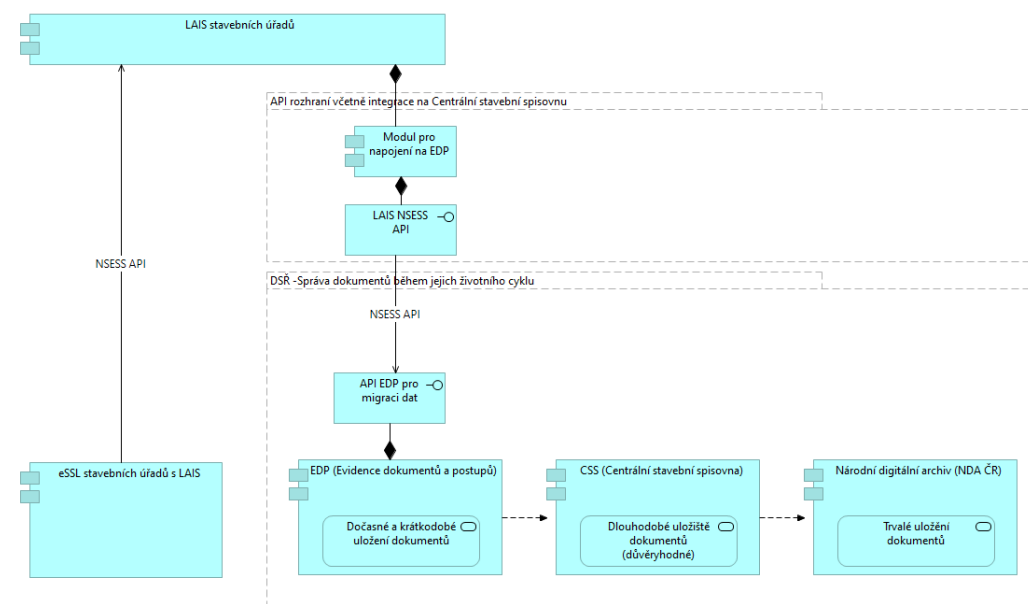
# Autorizované osoby ve stavebnictví

- **Centrální evidence ČKA a ČKAIT**
- Parametry dle současných seznamů komor
- Provázanost na ZR
- **V evidenci nejsou ukládány dokumenty a nejsou v ní řešeny procesy**
- Údaje o osobách přístupné pro další využití přes API



# Migrace dat

- **Nebudou se migrovat data ze současných AIS stavebních úřadů (VITA, VERA, Marbes atd.) (pouze API dle NSESS pro migraci)**
- **Budou se migrovat data:**
  - **Evidence autorizovaných osob (ČKA a ČKAIT)**
  - **IS EIA a SEA [portal.cenia.cz/eiasea](https://portal.cenia.cz/eiasea)**
  - **IS EUR Evidence územních rozhodnutí [eur.praha.eu/](https://eur.praha.eu/)**





Financováno  
Evropskou unií  
NextGenerationEU



Národní  
plán  
obnovy



MINISTERSTVO  
PRO MÍSTNÍ  
ROZVOJ ČR

**Povolování  
staveb**



**Ochrana  
životního  
prostředí**





Financováno  
Evropskou unií  
NextGenerationEU



Národní  
plán  
obnovy



MINISTERSTVO  
PRO MÍSTNÍ  
ROZVOJ ČR

## Správa osob a rolí ŽP (IS ENVI to Build)

- Zajišťuje **využití informací z CRŽP pro DSŘ a případně jiné agendy**
- **Propojení CRŽP a ENVIIM s PPDF a řešením DSŘ**

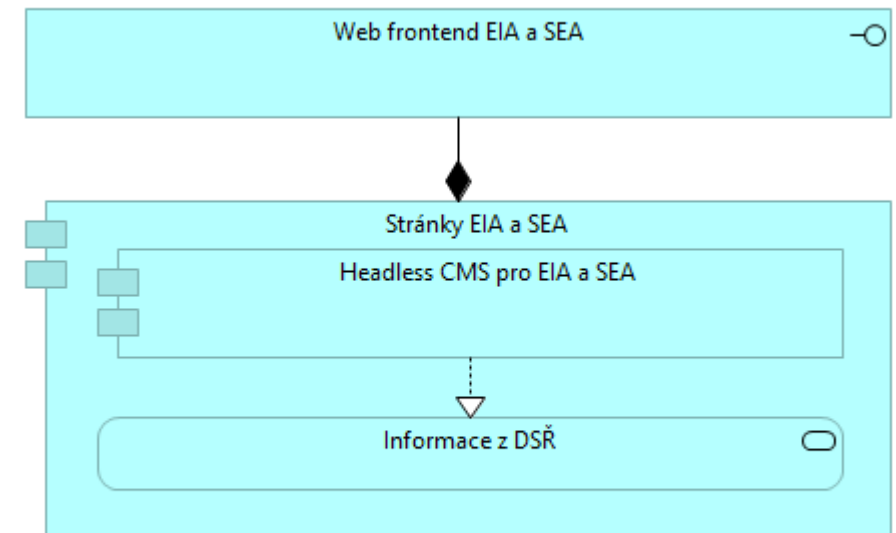


# Správa řízení EIA a SEA

- **ISSŘ zajišťuje roli AIS v agendách EIA a SEA a to na úrovni evidenční činnosti = Formulář**
- **Do budoucna se počítá s novým AIS EIA a SEA**
- **Nepočítá se s nasazením workflow**
- **Pro ukládání finální verze dokumentů je využit subsystém ISSŘ**
- **Poskytuje strukturovaná data pro PPDF včetně DSŘ, kde se na EIA nejvíce navazuje**

# Webový portál EIA a SEA

- **Nahrazuje současné řešení CENIA**
- Webová aplikace napojená na CMS
- **Headless / Decoupled CMS** s REST API
- Připravené koncepční **ER diagramy**
- Připravené **Wireframy**
- Využívání dat z jednotlivých IS k EIA a SEA přes API





Financováno  
Evropskou unií  
NextGenerationEU



Národní  
plán  
obnovy



MINISTERSTVO  
PRO MÍSTNÍ  
ROZVOJ ČR



[petr.klan@mmr.cz](mailto:petr.klan@mmr.cz)