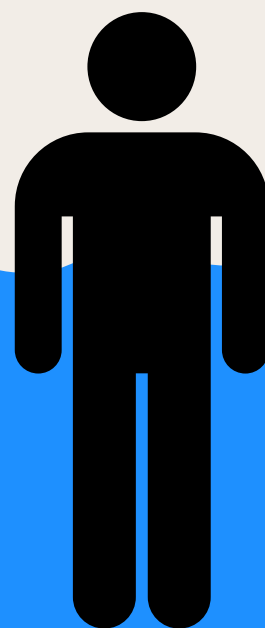
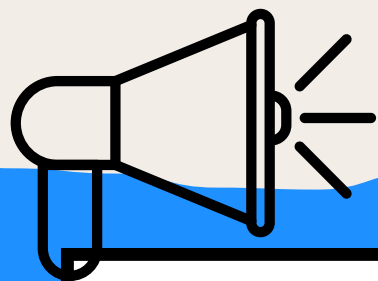


3 0

V jaké časové periodě bychom měli ideálně opakovat Šetření spokojenosti zaměstnanců (KZ 9)?



Periodicitu šetření je třeba nastavit s ohledem na podmínky daného služebního úřadu, zpravidla se doporučuje interval jednou za 2 – 3 roky. Plánovaná šetření je vhodné opakovat ve stejných intervalech nebo s vazbou na stejné nebo obdobné činnosti, pro možný zdroj informací o zaměstnancích, například v návaznosti na výstupy z hodnocení zaměstnanců.

Opakované šetření se stejnými parametry je vhodné zejména u témat, která si služební úřad určí jako vhodná pro efektivní sledování možných trendů.