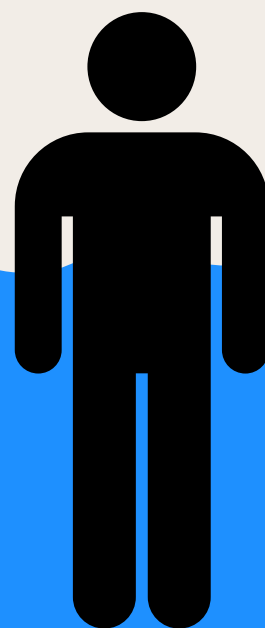
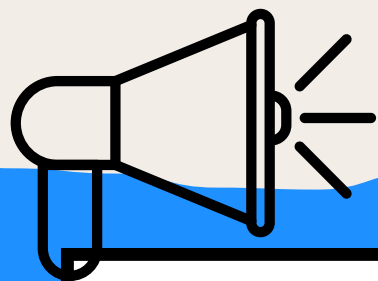


# 26

**Týká se Systém komunikace  
ve služebním úřadu (KZ 5)  
pouze interní komunikace  
uvnitř služebního úřadu?**



Metodický pokyn akcentuje ve všech svých požadavcích zejména interní prostředí služebních úřadů. U všech těchto požadavků včetně nastavování systému komunikace se však jednoznačně v praxi osvědčuje, vnímat interní a externí prostředí (interní a externí kontext) služebního úřadu jako celek. Jestliže tedy plánujete nastavovat nebo zdokonalovat váš systém řízení interní komunikace, věnujte pozornost i její externí podobě. Jedna druhou podmiňuje a přináší celkové zlepšení informačních toků ve služebním úřadu.