

# ZÁKLADNÍ PRAVIDLA SILNIČNÍHO PROVOZU V ČESKÉ REPUBLICE

ROADPOL SAFETY DAYS

Stay alive and save lives

www.roadpolsafetydays.eu

## Rychlostní limity

Rychlostní limit pro motorová vozidla s maximální hmotností do 3,5 tuny a pro autobusy mimo město je 90 km/h. Vozidla s hmotností nad 3,5 tuny mohou jet maximálně 80 km/h. Na dálnicích mohou jet motorová vozidla s hmotností do 3,5 tuny a autobusy rychlostí max. 130 km/h, na silnicích pro motorová vozidla max. 110 km/h, ostatní pak max. 80 km/h. Maximální povolená rychlost ve městě je 50 km/h; na dálnicích ve městě 80 km/h.



## Oprávnění policistů v případě zjištění protiprávního jednání

Policie může na místě za dopravní přestupky ukládat a vybírat pokuty. Policista může v závažných případech zadržet řidičský průkaz. V případě, že není možné přestupek projednat na místě a je oznamován správnímu orgánu, může policista požadovat od přestupce složení kauce jako záruky, že se dostaví ke správnímu řízení. Pokud přestupce kauci nesloží, je policista oprávněn zajistit jeho vozidlo.

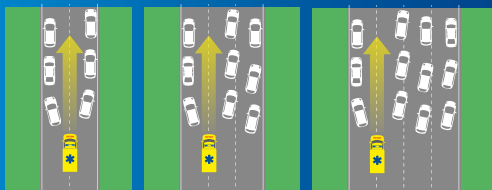


## Jízda v pruzích v obci

V obci na pozemní komunikaci o dvou nebo více jízdních pruzích vyznačených na vozovce v jednom směru jízdy smí řidič motorového vozidla užívat k jízdě kterýkoliv jízdní pruh.



## Záchranářská ulička



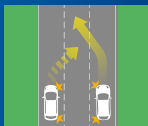
## Tramvaje při odbočování

Tramvaj, která při odbočování nebo jiné změně směru jízdy křížuje směr jízdy vozidla jedoucího po její pravé nebo levé straně, a dává znamení o změně směru jízdy, má přednost v jízdě.



## Tři jízdní pruhy

Na pozemní komunikaci o třech jízdních pruzích vyznačených na vozovce v jednom směru jízdy smí řidič přejíždět z levého jízdního pruhu do středního jízdního pruhu jen tehdy, neohroží-li řidiče přejíždějícího do středního jízdního pruhu z pravého jízdního pruhu.



## Kdy k dopravní nehodě volat policisty?

Zavolat policii je nutné, pokud viditelné poškození některého ze zúčastněných vozidel včetně přepravovaných věcí přesáhne částku 100 000 Kč (cca 4 000 EUR) a vždy, když dojde ke zranění či usmrcení osoby nebo pokud dojde k poškození majetku třetí strany či pozemní komunikace.



## Kruhový objezd

Řidič vjíždějící na kruhový objezd a při jízdě po kruhovém objezdu nedává znamení o změně směru jízdy. Naopak při vyjíždění z kruhového objezdu je povinen znamení o změně směru jízdy dát.



## Jízda v pruzích mimo obec

V zásadě platí, že se jezdí v pravém jízdním pruhu. V ostatních pruzích může řidič jet jen tehdy, jestliže je to nutné k předjíždění, objíždění, otáčení nebo odbočování.



## Obytné nebo pěší zóny

V obytné zóně a pěší zóně smí řidič jet rychlostí nejvýše 20 km/h. Přitom musí dbát zvýšené ohleduplnosti vůči chodcům a dětem na vozovce, které nesmí ohrozit. Při vyjíždění z obytné nebo pěší zóny musí dát řidič přednost v jízdě všem vozidlům jedoucím po silnici.



## Přechody pro chodce

Chodec má na přechodu přednost a řidič musí zastavit i v případě, že chodec teprve hodlá vozovku přejít. Pozor, tramvaj má přednost před chodcem i na přechodu.



## Používání telefonu

Řidič se dopustí přestupku, když během řízení drží v ruce telefon nebo jiné hlasové nebo záznamové zařízení. Je však povoleno používat soupravy hands-free.



www.autoklub.cz



www.policie.cz



www.platformavizeo.cz

Výše uvedené údaje jsou výňatkem ze zákona o provozu na pozemních komunikacích.

# ZÁKLADNÍ PRAVIDLA SILNIČNÍHO PROVOZU V ČESKÉ REPUBLICE

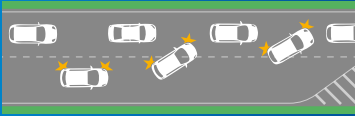
ROADPOL  
**SAFETY DAYS**

Stay alive and save lives

[www.roadpolsafetydays.eu](http://www.roadpolsafetydays.eu)



## Pravidlo zípu



## Denní osvětlení vozidel

Motorové vozidlo musí mít za jízdy vždy rozsvícena obrysová a potkávací světla nebo světla pro denní svícení, pokud je jimi vybaveno.



## Bezpečnostní pásy a dětské autosedačky

Cestující ve vozidle mají povinnost použít bezpečnostní pásy na všech sedadlech. Pro každé dítě do 150 cm nebo hmotnosti 36 kg se musí použít vhodná dětská autosedačka.



## Zimní pneumatiky

V době od 1. listopadu do 31. března musí být motorová vozidla s výjimkou motocyklů vybavena zimními pneumatikami, pokud je na silnici souvislá vrstva sněhu, ledu nebo námrazy nebo se dá taková situace očekávat.



## Užitečné fráze

<b>Turn right/left</b>	Zahňte doprava/doleva
<b>Help!</b>	Pomoc!
<b>Call the police!</b>	Zavolejte policii!
<b>I don't understand.</b>	Nerozumím
<b>No parking!</b>	Zákaz parkování
<b>Outside delivery zone!</b>	Mimo zásobování
<b>Delivery zone!</b>	Zásobování
<b>Outside transport service!</b>	Jen mimo dopravní obsluhu
<b>Valid from...to</b>	Platnost od... do...
<b>Caution, change of priority!</b>	Pozor, změna přednosti v jízdě
<b>Give way to trams</b>	Dej přednost tramvaji
<b>Slippery road!</b>	Za mokra
<b>Detour!</b>	Objížďka
<b>Road works!</b>	Práce na silnici
<b>Entrance!</b>	Vjezd
<b>Exit!</b>	Výjezd
<b>Soft verge!</b>	Nezpevněná krajnice
<b>One way road!</b>	Jednosměrná ulice
<b>Accident!</b>	Nehoda
<b>No through road!</b>	Průjezd zakázán
<b>Police!</b>	Policie
<b>Firefighters!</b>	Hasiči
<b>Ambulance!</b>	Záchranná služba

## Alkohol u řidičů

V České republice je nulová tolerance pro řízení pod vlivem alkoholu. To platí i pro cyklisty. Při případné kontrole jsou řidiči povinni provést dechovou zkoušku; v případě pozitivního výsledku testu jsou povinni podrobit se krevní zkoušce na zjištění množství alkoholu v jejich krvi.



## Reflexní bezpečnostní vesty

Pokud řidič motorového vozidla v nouzové situaci mimo obec opouští své vozidlo, musí použít reflexní bezpečnostní vestu. To neplatí pro motocyklisty.



## Vzdálenost mezi vozidly

Řidič vozidla jedoucí za jiným vozidlem musí za ním ponechat dostatečnou bezpečnostní vzdálenost, aby se mohl vyhnout srážce v případě náhlého snížení rychlosti nebo náhlého zastavení vozidla, které jede před ním. Doporučuje se zachovávat od vpředu jedoucího vozidla odstup odpovídající minimálně 2 sekundám jízdy.



## Cyklistické přilby

Cyklisté mladší 18 let jsou povinni mít při jízdě nasazenou a řádně připevněnou cyklistickou přilbu.



## Parkování v Praze

V Praze se nachází systém parkovacích zón pro rezidenty. Podrobné informace najdete na:

[www.parkujvklidu.cz](http://www.parkujvklidu.cz)



## Dálniční poplatky

Automobily s hmotností do 3,5 tuny musejí mít od 1. ledna 2021 elektronickou dálniční známku. Jejich prodej lze uskutečnit přes webové stránky [www.edalnice.cz](http://www.edalnice.cz), dále na pobočkách České pošty a čerpacích stanicích Čepro, nebo v samoobslužných kioscích.

## Ceny elektronických dálničních známek:

**Rok (365 dní)** - 1 500 Kč\*  
**30 dní** - 440 Kč\*  
**30 dní** - 310 Kč\*



\*ceny platné pro rok 2021

Výše uvedené údaje jsou výňatkem ze zákona o provozu na pozemních komunikacích.

Pro vozidla o celkové hmotnosti nad 3,5 tuny je zavedeno elektronické mýtné přes mýtnou jednotku.