

Tabulková a grafická část (tabulky, grafy, mapky)

Tato část byla zpracována ze statistických dat Policie ČR, pokud není uveden jiný zdroj. Zjištěná kriminalita je totožná s počtem trestných činů zjištěných Policií ČR v daném roce. Přepočet nápadu kriminality na 10 tisíc obyvatel je prováděn v relaci k počtu obyvatel k 1. 1. příslušného roku dle ČSÚ. Pod pojmem pachatelé trestné činnosti se rozumí jen počty tzv. známých pachatelů objasněné trestné činnosti.

POZNÁMKY K TABULKOVÉ A GRAFICKÉ ČÁSTI

TRESTNÍ ZÁKONÍK Č. 40/2009 SB. A JEHO ÚČINKY NA STATISTIKU KRIMINALITY

Od 1. 1. 2010 nabyl účinnosti zákon č. 40/2009 Sb., trestní zákoník, přinášející v oblasti trestního práva řadu novinek, které se promítají i do policejní kriminální statistiky.

Trestní zákoník zavedl 43 nových skutkových podstat, významná část paragrafů byla upravena, mezi trestné činy již nepatří statisticky významný paragraf řízení motorového vozidla bez řidičského oprávnění (§ 180d zákona 140/1961 Sb), jehož skutková podstata byla kriminalizována novelizací tr. zákona 140/1961 Sb. v roce 2007.

Mění se sama definice trestného činu, kdy se opouští materiální pojetí trestného činu a nadále se neposuzuje jeho tzv. společenská nebezpečnost. Trestní zákoník preferuje formální pojetí trestného činu. Definuje trestný čin jako protiprávní čin, který zákon za trestný označí a který vykazuje znaky v takovém zákoně uvedené (formální stránka). Tato zásadní změna je však současně korigována tzv. materiálním korektivem, který stanoví, že trestní odpovědnost pachatele a trestněprávní důsledky s ní spojené lze uplatňovat jen v případech společensky škodlivých činů.¹

Další změnou je zavedení dělení trestných činů na přečiny a zločiny. Trestní zákoník vymezuje přečiny jako nedbalostní trestné činy a z úmyslných ty trestné činy, na které tento zákon stanoví trest odnětí svobody s horní hranicí trestní sazby do 5 let. Zločiny jsou všechny trestné činy, které nejsou podle trestního zákona přečiny.

Celkovou kriminalitu před a po nabytí účinnosti trestního zákoníku nelze tudíž bezpodmínečně srovnávat. Kontinuální porovnávání statistik kriminality v celém jejich rozsahu by nebylo korektní. Porovnávány by byly dvě veličiny, jejichž znaky nejsou totožné. Pojem zjištěná kriminalita (zjištěno) proto po vzoru britské policejní statistiky nahrazujeme pojmem registrovaná kriminalita (registrováno), v grafickém vyjádření bude změna odlišena či vyznačena.

Soudíme však, že **existují rozsáhlé podmíněně porovnatelné podmnožiny trestných činů** – a tedy i kategorií takticko-statistické klasifikace ESSK – v praxi (s přihlédnutím k platnosti korektivu společenské škodlivosti) změnami zavedenými trestním zákoníkem č. 40/2009 Sb. od 1.1.2010 zásadně neovlivněné. Podmínečné srovnávání těchto dat před nabytím účinnosti tr. zákoníku a po něm – i když jeho vypovídací hodnota je snížena – je tedy dle našeho soudu legitimní².

¹ Kritéria společenské škodlivosti trestní zákoník neuvádí. ... Společenská škodlivost činu bude v konkrétním případě zejména dána významem chráněného zájmu, který byl trestným činem dotčen, způsobem provedení činu a jeho následky, okolnostmi, za kterých byl trestný čin spáchán, osobou pachatele, mírou zavinění pachatele a jeho pohnutkou, záměrem nebo cílem. viz JELÍNEK, Jiří. *Trestní zákoník a trestní řád s poznámkami a judikaturou*. 1. vydání, Praha: Leges 2009.

² Za podmínku legitimacy porovnávání nestejnorodých dat považujeme respektování obsahu odpovídající převodové tabulky, opatřené navíc poznámkami či komentáři ke všem jednotlivým paragrafům.

OBSAH

TABULKY, GRAFY A MAPKY (ÚDAJE JSOU VZTAŽENY K ROKU 2011)

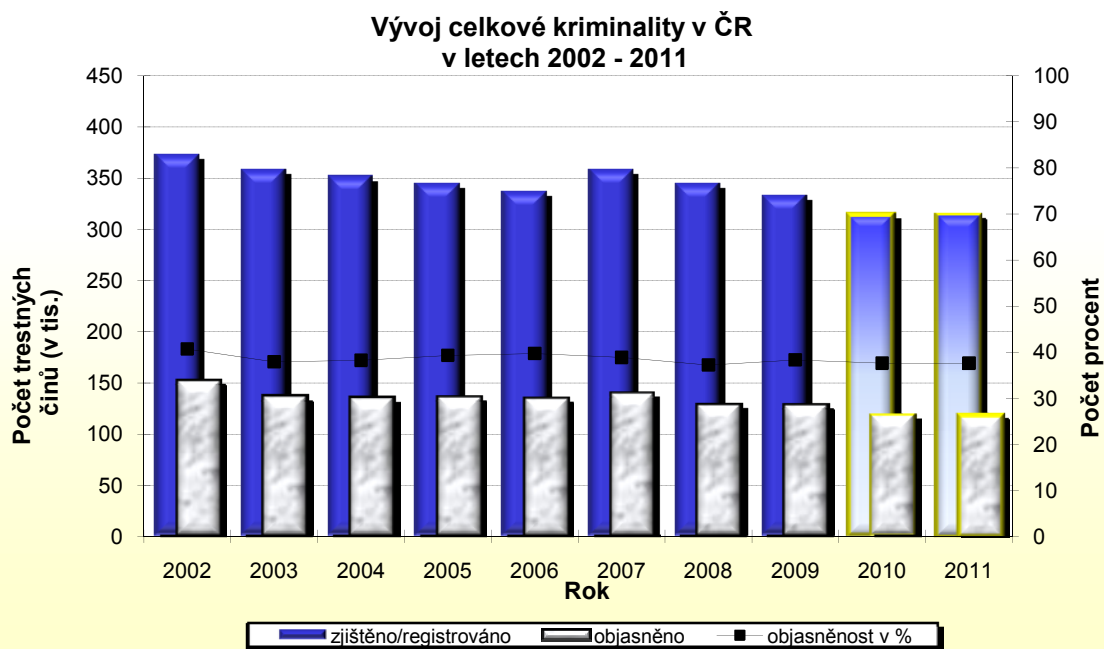
VÝVOJ CELKOVÉ KRIMINALITY V ČR	1
POČET ZJIŠTĚNÝCH A OBJASNĚNÝCH TRESTNÝCH ČINŮ V ČR A MEZIROČNÍ ZMĚNA	2
VÝVOJ ZJIŠTĚNÝCH A ZAJIŠTĚNÝCH ŠKOD V ČR	3
PŘESTUPKY EVIDOVANÉ POLICÍ ČR PODLE JEDNOTLIVÝCH SLUŽEB	4
OBECNÍ POLICIE – VÝSLEDKY ČINNOSTI	5
PACHATELÉ TRESTNÉ ČINNOSTI	6-7
TRESTNÁ ČINNOST RECIDIVISTŮ	8
TRESTNÁ ČINNOST PÁCHANÁ CIZÍMI STÁTNÍMI PŘÍSLUŠNÍKY	9
TRESTNÁ ČINNOST DĚTÍ MLADŠÍCH 15 LET	10
TRESTNÁ ČINNOST MLADISTVÝCH (VĚK 15 AŽ 18 LET)	11
OBĚTI TRESTNÉ ČINNOSTI	12
MAJETKOVÁ KRIMINALITA V ČR	13
HOSPODÁŘSKÁ KRIMINALITA V ČR	14-15
KORUPCE	16-17
NÁSILNÁ KRIMINALITA V ČR	18
MRAVNOSTNÍ KRIMINALITA V ČR	19
NELEGÁLNÍ MIGRACE	20
DROGOVÁ KRIMINALITA	21
NEHODOVOST V SILNIČNÍM PROVOZU	22
OBLAST PERSONÁLNÍ PRÁCE	23
KRIMINALITA V KRAJÍCH ČR	24-28

Vývoj celkové kriminality v České republice

Rok	zjištěno/ registrováno*	objasněno	objasněnost v %
1992	345 205	108 380	31,4
1993	398 505	126 442	31,7
1994	372 427	129 540	34,8
1995	375 630	151 842	40,4
1996	394 267	162 929	41,3
1997	403 654	169 177	41,9
1998	425 930	185 093	43,5
1999	426 626	193 354	45,3
2000	391 469	172 245	44,0
2001	358 577	166 827	46,5
2002	372 341	151 492	40,7
2003	357 740	135 581	37,9
2004	351 629	134 444	38,2
2005	344 060	135 281	39,3
2006	336 446	133 695	39,7
2007	357 391	138 852	38,9
2008	343 799	127 906	37,2
2009	332 829	127 604	38,3
2010	313 387	117 685	37,6
2011	317 177	122 238	38,5

Poznámka:

* Jedná se o počet skutků, kdy byla stanovena trestně právní kvalifikace a ve věci se vede řízení, probíhá prověřování, případně prověřování bylo již ukončeno.



Od 1.1.2010 nabyl účinnosti trestní zákoník č. 40/2009 Sb., zavedl desítky nových skutkových podstat, mnoho paragrafů bylo upraveno, mezi trestné činy již nepatří statisticky významný paragraf řízení motorového vozidla bez řidičského oprávnění (§ 180d zákona 140/1961 Sb). Proto jsou údaje o celkové kriminalitě za rok 2010 a 2011 barevně odlišeny.

Počet zjištěných a objasněných trestných činů v ČR v roce 2011 a meziroční změna

TSK	§ tr. zákoníku	Název	2 011		Změna	
			Zjištěno	Objas.	fakt.	v %
101	§ 140/	Vraždy loupežné	11	9	-9	-45,0
102	§ 140/	Vraždy sexuální	4	4	3	300,0
103	§ 140/	Vraždy motivované osobními vztahy	108	98	8	8,0
104	§ 140/	Vraždy na objednávku	4	1	2	100,0
105	§ 142/	Vraždy novorozence matkou	1	1	0	0,0
106	§ 140/	Vraždy ostatní	45	35	-4	-8,2
101-106		Vraždy celkem:	173	148	0	0,0
111	§ 161, 162/	Usmrcení lidského plodu - pomoc a svádění ženy	0	0	0	-
112	§ 160/	Usmrcení lidského plodu - se souhlasem ženy	0	0	0	-
113	§ 159/	Usmrcení lidského plodu - bez souhlasu ženy	0	0	-1	-100,0
115	§ 141/	Zabití	0	0	-1	-100,0
116	§ 143/	Usmrcení z nedbalosti	79	37	35	79,5
121	§ 195/	Opuštění dítěte	18	11	3	20,0
122	§ 200/	Únos	8	6	-2	-20,0
131	§ 173/	Loupeže	3 761	1 729	-113	-2,9
132	§ 173/	Loupeže na finančních institucích	120	68	-25	-17,2
141	§ 323, 324, 325, 326/	Násilí proti úřední osobě a orgánu veřejné moci - mimo policie a obecní policie	113	98	31	37,8
142	§ 323, 324, 325, 326/	Násilí proti úřední osobě a orgánu veřejné moci - na příslušníkovi Policie ČR	686	637	77	12,6
143	§ 323, 324, 325, 326/	Násilí proti úřední osobě a orgánu veřejné moci - na příslušníkovi obecní policie	188	176	-12	-6,0
151	§ 145, 146, 1546a/	Úmyslné ublížení na zdraví	5 264	3 752	478	10,0
161	§ 158/	Rvačky	13	10	-3	-18,8
171	§ 352/	Násilí a vyhroz. proti skup. obyv. a jednotlivci	85	70	-31	-26,7
172	§ 174/	Braní rukojmí	2	1	-4	-66,7
173	§ 353/	Nebezpečné vyhrožování	2 387	2 017	319	15,4
174	§ 354/	Nebezpečné pronásledování	535	410	-2	-0,4
181	§ 175/	Vydírání	1 522	1 173	163	12,0
182	§ 169, 170, 171/	Omezování a zbavení osobní svobody	277	189	-1	-0,4
183	§ 178/	Porušování domovní svobody	2 927	1 653	366	14,3
184	§ 208/	Neoprávněný zásah do práva domu, bytu...	383	303	-44	-10,3
185	§ 198/	Týrání svěřené osoby	168	100	9	5,7
186	§ 199/	Týrání osoby žijící ve společném obydlí	661	534	93	16,4
187	§ 176/	Omezování svobody vyznání	0	0	0	-
188	§ 177/	Útisk	34	24	2	6,3
189	§ 179/	Porušování svobody sdružování a shrom.	2	2	0	-
190	§ 144, 172/	Ostatní násilné trestné činy	3	0	-3	-50,0
101-190		Násilné činy celkem:	19 409	13 148	1 336	7,4
201	§ 185/	Znásilnění	675	468	89	15,2
202	§ 186/	Sexuální nátlak	27	23	5	22,7
211	§ 187/2/	Pohlavní zneužívání v závislosti	82	63	-4	-4,7
212	§ 187/1,2,3/	Pohlavní zneužívání ostatní	672	500	29	4,5
213	§ 187/2/	Komerční forma sexuálního zneuž. v závisl.	0	0	0	-
214	§ 187/1,3,4/	Komerční forma sexuálního zneuž. ostatní	3	2	-2	-40,0
231	§ 358/	Ostatní pohlavní úchytky	211	116	65	44,5
241	§ 191/	Šíření pornografie	77	68	-11	-12,5
251	§ 155/	Ohrožování pohlavní nemocí	6	4	3	100,0
252	§ 145, 146, 152/	Úmyslné ublíž. na zdraví nakažlivou lidskou nemocí	2	2	1	100,0
253	§ 143, 147, 148, 153/	Ublíž. na zdraví nakažlivou lidskou nemocí z nedbal.	2	0	2	-
271	§ 189/	Kuplířství	44	32	11	33,3
280	§ 188/	Soulož mezi příbuznými	6	6	-4	-40,0
281	§ 168/	Obchodování s lidmi	19	11	-5	-20,8
290	§ 190, 192, 193, 194/	Ostatní mravnostní trestné činy	260	170	96	58,5
201-290		Mravnostní činy celkem:	2 086	1 465	275	15,2

TSK	§ tr. zákoníku	Název	2 011		Změna	
			Zjištěno	Objas.	Zjištěno fakt.	v %
311	§ 205/	Krádeže vloupáním do obchodů	3 567	1 016	-58	-1,6
312	§ 205/	Krádeže vloupáním do výkladních skříní	191	45	-26	-12,0
321	§ 205/	Krádeže vl. do restaurací a hostinců	2 411	631	-229	-8,7
322	§ 205/	Krádeže vl. do bytovacích objektů	778	113	141	22,1
323	§ 205/	Krádeže vloupáním do kiosků	955	331	-257	-21,2
324	§ 205/	Krádeže vl. do jid. záv. kuch.strav. zař.	64	15	1	1,6
331	§ 205/	Krádeže vl. do obj. st. uměl. př.-ne 332	36	9	-3	-7,7
332	§ 205/	Krádeže vl. do kult. objektů - ne 331	90	16	-9	-9,1
341	§ 205/	Krádeže vl. do pokladen a panc. skříní	101	33	26	34,7
350	§ 205/	Krádeže vl. do výpočet. středisek	2	1	-2	-50,0
351	§ 205/	Krádeže vloupáním do škol	631	145	-139	-18,1
371	§ 178, 205/	Krádeže vloupáním do bytů	4 311	963	-406	-8,6
372	§ 178, 205/	Krádeže vl. do vikendových chat soukr. osob	4 846	1 273	-272	-5,3
373	§ 178, 205/	Krádeže vloupáním do rodinných domků	5 257	1 204	-117	-2,2
390	§ 178, 205/	Krádeže vl. do ostatních objektů	36 432	6 297	2 264	6,6
311-390		Krádeže vloupáním celkem:	59 672	12 092	914	1,6
411	§ 205/	Krádeže prosté - kapesní	14 514	730	-709	-4,7
412	§ 205/	Krádeže prosté - při pohlavním styku	3	2	-6	-66,7
413	§ 205/	Krádeže prosté - jiné na osobách	9 706	1 094	1 339	16,0
421	§ 205/	Krádeže prosté - mezi zaměstnanci na pracovišti	62	23	-1	-1,6
431	§ 205, 207/	Krádeže motorových vozidel dvoustupých	11 647	1 943	-702	-5,7
432	§ 205, 207/	Krádeže motorových vozidel jednostupých	746	117	-14	-1,8
433	§ 205/	Krádeže věci z aut	33 230	2 350	-6 225	-15,8
434	§ 205/	Krádeže součástí motorových vozidel	9 967	977	1 173	13,3
435	§ 205, 207/	Krádeže jízdních kol	7 396	1 028	861	13,2
441	§ 205/	Krádeže domácího zvířectva	115	23	-1	-0,9
451	§ 205/	<i>Krádeže prosté - v bytech a rodinných domech</i>	4 068	1 725	77	1,9
461	§ 205/	Krádeže věci v prostorách nádraží - mimo zásilek	126	19	-14	-10,0
462	§ 205/	Krádeže věci během jízdy v DP - mimo zásilek	101	8	-85	-45,7
471	§ 205/	Krádeže v objektech se starožit. a uměl. předměty	31	4	-15	-32,6
480	§ 205/	Krádeže prosté v jiných objektech	22 069	9 190	404	1,9
490	§ 205/	Krádeže prosté ostatní	10 493	2 897	1 881	21,8
411-490		Krádeže prosté celkem:	124 274	22 130	-2 037	-1,6
511	§ 209/	Podvod	4 910	2 356	-52	-1,0
521	§ 206/	Zpronevěra	1 071	732	130	13,8
530	§ 207/	Neoprávněné užívání cizí věci	84	46	-55	-39,6
588	§ 219/	Zatajení věci	1 250	277	66	5,6
589	§ 228/	Poškození cizí věci	12 331	1 701	986	8,7
590	§ 304/	Pytláctví a ostatní majetkové trestné činy	83	14	6	7,8
311-590		Majetkové činy celkem:	203 675	39 348	-42	0,0
611	§ 358, 359/	Výtržnictví	3 490	2 778	593	20,5
612	§ 358/	Výtržnictví na sportovních a veřejných akcích	68	58	28	70,0
613	§ 228/2/	Sprejerství	2 831	596	223	8,6
614	§ 358/	Výtržnictví - útoky na záchranáře	3	2	-8	-72,7
631	§ 201, 202/	Ohrož. vých. mládeže a svádění k pohl. styku	959	809	96	11,1
632	§ 204/	Podávání alkoholických nápojů mládeži	71	57	3	4,4
633	§ 169/	Obchodování s dětmi	1	0	1	-
634	§ 339, 340, 341, 343/	Nedovolené překročení státní hranice	74	53	-10	-11,9
635	§ 283/	Nedovol. výroba a držení psych. l. a jedů pro jiného	3 097	2 696	581	23,1
636	§ 287/	Šíření toxikománie	31	12	7	29,2
637	§ 329/	Zneužití pravomoci úřední osoby	122	82	-1	-0,8
639	§ 180/	Neoprávněné nakládání s osobními údaji	25	5	-6	-19,4
640	§ 330/	Maření úkolů úřední osoby z nedbalosti	7	7	-2	-22,2

TSK	§ tr. zákoníku	Název	2 011		Změna	
			Zjištěno	Objas.	Zjištěno fakt.	v %
641	§ 284/	Nedovolená výroba a d. psych. látek a jedů pro sebe	375	301	32	9,3
642	§ 286/	Ned. vyr. a d. psych. l. a jedů - předmět k výrobě	163	129	12	7,9
643	§ 285/	Nedovol. pěstování rostlin obsah. omam. látku	168	129	23	15,9
644	§ 288/	Výroba a nakládání s látkami s hormon. účinkem	8	6	-5	-38,5
651	§ 228, 272, 273/	Požáry	1 120	198	198	21,5
652	§ 228, 272, 273/	Výbuchy	12	1	-6	-33,3
662	§ 662/	Nedovolené ozbrojování	457	361	88	23,8
663	§ 337/	Maření výkonu úředního rozhodnutí	13 796	13 279	349	2,6
664	§ 214, 215/	Překupnictví a přechovávачi - podílnictví	905	775	153	20,3
690	§ 338, 342/	Ostatní kriminální trestné činy	4	0	1	33,3
611-690		Ostatní krim. činy celkem:	27 787	22 334	2 350	9,2
721	§ 366/	Nadržování	22	22	2	10,0
730	§ 145, 146, 228, 272, 274 aj./	Veškeré nehody ... - úmyslné	19	15	2	11,8
731	§ 143, 147, 148, 273, 274 aj/	Dopravní nehody silniční - z nedbalosti	6 625	5 316	-12	-0,2
732	§ 143, 147, 148, 273, 274 aj/	Dopravní nehody letecké - z nedbalosti	2	1	-10	-83,3
733	§ 143, 147, 148, 273, 274 aj/	Dopravní nehody vodní - z nedbalosti	1	1	1	-
741	§ 143, 147, 148, 273, 274 aj/	Železniční nehody - z nedbalosti	23	13	9	64,3
742	§ 143, 147, 148, 273, 274 aj/	Nehody kombinované - železniční - sil. - z nedbalosti	25	21	-12	-32,4
750	§ 143, 147, 148, 274, 360/	Ublížení na zdraví z nedbalosti - pracovní úrazy	123	61	25	25,5
751	§ 143, 147, 148, 274, 360/	Ublížení na zdraví z nedbalosti - ostatní	405	217	74	22,4
762	§ 222/	Poškození věřitele	16	4	0	0,0
763	§ 223/	Zvýhodňování věřitele	3	0	0	0,0
771	§ 274, 360/	Ohrožení pod vlivem návykové látky, opilství	10 354	10 028	-712	-6,4
772	§ 196/	Zanedbání povinné výživy	15 301	15 288	639	4,4
781	§ 290/	Získání kontroly nad v zdušným dopravním prostředkem, plavidlem a pevnou plošinou	0	0	0	-
782	§ 291/	Sdělení nepravdivé informace - ohrožení bezpečnosti vzdušného dopr. prostř.a civil. plavidla	0	0	0	-
783	§ 292/	Zavlečení vzduš. dopr. prostředku do ciziny	0	0	0	-
784	§ 302, 303/	Týrání zvířat	73	42	10	15,9
785	§ 357/	Šíření poplašné zprávy	208	106	-10	-4,6
786	§ 361/	Účast na organizované zločinecké skupině	6	4	2	50,0
787	§ 355/	Hanobení národa, rasy, etnické nebo jiné skupiny	33	20	-10	-23,3
788	§ 356/	Podněcování k nenávisti vůči skup. osob ...	15	7	0	0,0
789	§ 403, 404, 405/	Podpora a propagace hnutí směř. k potlač. práv ...	97	68	-15	-13,4
790	§ 149-151, 164-167, 181-184, 218, 220, 221, 227, 272, 273 aj./	<i>Ostatní trestná činnost</i>	2 633	1 326	41	1,6
721-790		Zbývající kriminalita celkem	35 984	32 560	24	0,1
801	§ 248/	Trestné činy proti předpisům o nekalé soutěži	21	4	0	0,0
803	§ 251/	Neoprávněné podnikání	112	80	11	10,9
806	§ 253/	Poškození spotřebitele	3	0	0	0,0
807	§ 261/	Pašování a kráčení cla	6	6	2	50,0
808	§ 1254/	Zkreslování údajů o stavu hospodaření a jmění	236	161	-10	-4,1
809	§ 248/	Porušení předpisů o pravidlech hosp. soutěže	0	0	0	-
810	§ 225/	Poruš. povinnosti v insolvenčním řízení	49	21	-14	-22,2
811	§ 220, 221/	Porušování pov. při správě cizího majetku	177	73	27	18,0
812	§ 205/	Krádež	523	407	47	9,9
813	§ 207/	Neoprávněné užívání cizí věci	2	1	-7	-77,8
814	§ 228/	Poškození cizí věci	2	2	-5	-71,4
815	§ 209/	Podvody proti sociál. zabezpečení a nem. pojištění	551	505	109	24,7
816	§ 233/	Padělání a pozměňování peněz	3 209	405	227	7,6
817	§ 245, 246/	Padělání známek, kolků a nálepek	8	6	1	14,3
819	§ 240/	Kráčení daně	704	362	103	17,1
820	§ 329/	Zneužití pravomoci úřední osoby	118	57	43	57,3
821	§ 331/	Úplatkářství - přijetí úplatku	85	54	32	60,4
822	§ 222/	Poškození věřitele	210	76	37	21,4
823	§ 348/	Padělání a pozměňování veřejné listiny	701	540	81	13,1
824	§ 349/	Nedovol. vyr. a držení státní pečeti a úřed. razítka	11	7	-2	-15,4
825	§ 156, 157/	Ohrožování zdraví závadnými potravinami ...	1	1	-1	-50,0

TSK	§ tr. zákoníku	Název	2 011		Změna	
			Zjištěno	Objas.	Zjištěno fakt.	v %
826	§ 259, 260/	Vystavení nepravdivého potvrzení	12	7	8	200,0
827	§ 207/	Neoprávněné užívání motorového vozidla	10	6	-11	-52,4
828	§ 182/	Porušování tajemství dopravovaných zpráv	22	12	3	15,8
829	§ 206/	Zpronevěra	2 556	1 799	-205	-7,4
830	§ 209/	Podvod	4 153	2 520	-254	-5,8
831	§ 256, 257, 258/	Pletichy při veřejné soutěži a dražbě	34	14	7	25,9
832	§ 262, 263, 264/	Poruš. předpisů o nakl. s kontrolov. zbožím a techn.	0	0	0	-
833	§ 128/	Zneužívání informací v obchodním styku	26	8	-5	-16,1
834	§ 252/	Neoprávněné provozování loterie ...	7	5	-1	-12,5
835	§ 244/	Porušování předpisů o nálepkách k označení zboží	78	67	0	0,0
836	§ 180/	Neoprávněné nakládání s osobními údaji	6	2	-10	-62,5
837	§ 235, 236, 237, 239/	Ostatní tr. činy proti měně	15	13	2	15,4
838	§ 234/	Neoprávněné držení platebního prostředku	8 269	1 608	195	2,4
839	§ 265, 266, 267/	Poruš. předpisů o zahr. obchodu s vojen. materiálem	2	0	1	100,0
840	§ 205, 206, 209	Krádeže železničních zásilek	63	2	39	162,5
841	§ 205, 206, 209	Krádeže poštovních zásilek	12	3	-1	-7,7
842	§ 205, 206, 209	Krádeže silničních zásilek	156	14	-20	-11,4
843	§ 205, 206, 209	Krádeže leteckých zásilek	1	0	1	-
844	§ 205, 206, 209	Krádeže lodních zásilek	0	0	0	-
845	§ 330/	Maření úkolu úřední osoby z nedbalosti	16	14	11	220,0
846	§ 332/	Úplatkářství - podplacení	169	139	45	36,3
847	§ 333/	Úplatkářství - nepřímé úplatkářství	13	8	9	225,0
848	§ 223/	Zvýhodňování věřitele	53	29	-17	-24,3
849	§ 226/	Pletichy v insolvenčním řízení	0	0	0	-
850	§ 293, 294a, 295, 297, 298, 298a a	Ohrožení nebo poškoz. živ. prostředí - úmyslné	18	3	-16	-47,1
851	§ 294, 294a, 295, 297, 298, 299 aj./	Ohrož. nebo poškoz. živ. prostř. - nedbalostní	15	7	2	15,4
852	§ 224/	Způsobení úpadku	18	14	-16	-47,1
853	§ 249/	Neoprávněné vydání cenného papíru	0	0	-	-
854	§ 250/	Manipulace s kurzem investičních nástrojů	0	0	-	-
855	§ 281, 282/	Nedovol. výr. a drž. radioaktiv. a jader. materiálu	1	1	0	-
860	§ 214, 215/	Podílnictví	55	46	-10	-15,4
861	§ 268/	Poruš. práv k ochranné známce, obchod. jménu ...	627	590	268	74,7
862	§ 269/	Porušování průmyslových práv	46	45	24	109,1
863	§ 270, 271/	Porušování autorského práva, práv k databázi ...	412	240	-238	-36,6
864	§ 216, 217/	Zastření původu věci, tzv. praní špin. peněz	254	114	78	44,3
865	§ 230, 231, 232/	Poškozování a zneuž. záznamu na nosiči informací	134	54	33	32,7
866	§ 213/	Provozování nepoctivých her a sázek	0	0	-2	-100,0
870	§ 273, 274, 277, 294, 294a, 360/	Havárie a provoz. poruchy ... - z nedbalosti	11	5	-4	-26,7
871	§ 228, 272, 274, 276, 278, 293 aj./	Havárie a provoz. poruchy ... - úmyslné	25	6	12	92,3
880	§ 210/	Pojistný podvod	378	273	24	6,8
881	§ 211/	Úvěrový podvod	2 943	2 368	-825	-21,9
882	§ 212/	Dotační podvod	53	31	22	71,0
885	§ 243/	Nesplnění oznamovací povinnosti v daňovém řízení	0	0	0	-
886	§ 241/	Neodvedení daně, pojistného na sociál. zabezpečení ...	692	436	27	4,1
890	§ 181, 183, 218, 229, 247 aj./	Ostatní hospodářské trestné činy	132	94	-12	-8,3
801-890		Hospodářské činy celkem:	28 216	13 365	-155	-0,5
901	§ 369-398, 417/	Vojenské trestné činy	20	18	3	17,6
902	§ 309-312, 314-322 aj./	Trestné činy proti ústavnímu zřízení	0	0	-1	-100,0
903	§ 406, 407, 409, 416/	Trestné činy válečné a proti míru	0	0	-	-
101-690		Obecná kriminalita celkem:	252 957	76 295	3 919	1,6
101-903		CELKOVÁ KRIMINALITA:	317 177	122 238	3 790	1,2

Poznámky:

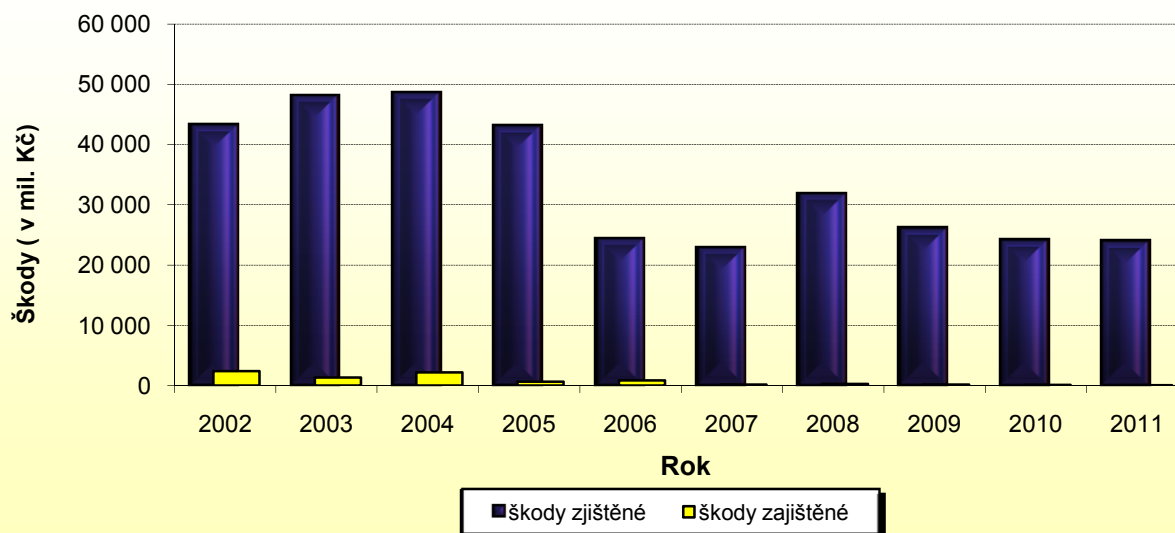
TSK - **takticko-statistická klasifikace** Evidenčně statistického systému kriminality PČR.

Kódy TSK, u nichž byla od 1. 1. 2011 provedena změna ve skladbě paragrafů tr. zákoníku, jsou odlišeny kurzívou.

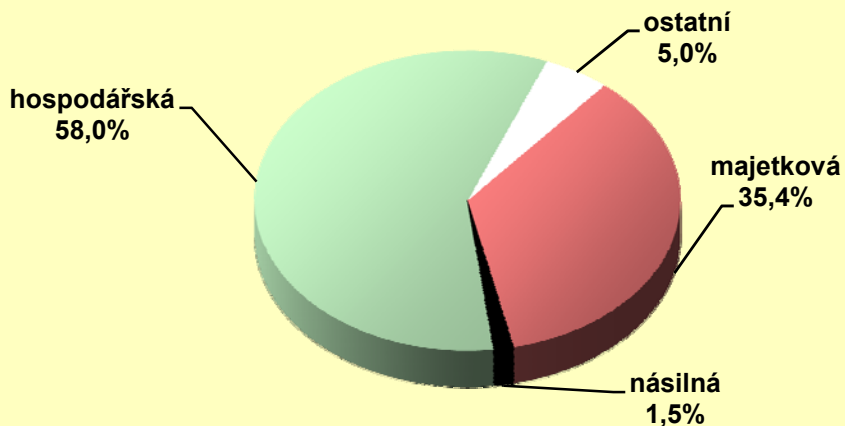
Vývoj zjištěných a zajištěných škod (v mil. Kč) celkové kriminality v ČR v letech 2002 až 2011

Rok	škody zjištěné	zajištěné	tj. %
2001	55 741	2 118	3,80
2002	43 289	2 394	5,53
2003	48 037	1 318	2,74
2004	48 456	2 179	4,50
2005	42 985	640	1,49
2006	24 262	835	3,44
2007	22 782	162	0,71
2008	31 626	244	0,77
2009	26 013	154	0,59
2010	24 104	100	0,42
2011	23 951	67	0,28

Zjištěné a zajištěné škody celkové kriminality v letech 2002 - 2011



Podíl jednotlivých druhů kriminality na zjištěných škodách v ČR v roce 2011



Přestupky evidované Policií ČR v letech 2006 až 2011 podle jednotlivých služeb

Služba Policie ČR	Rok	2006	2007	2008	2009	2010	2011
Služba pořádkové policie¹⁾							
celkem		868 198	719 615	666 223	755 896	749 333	790 379
z toho na úseku:							
- bezpečnosti a plynulosti silničního provozu (§ 22)		555 780	389 500	367 610	422 145	401 895	433 826
- proti majetku (§ 50)		172 964	178 975	153 586	182 374	186 315	190 526
- veřejného pořádku (§ 47-49)		97 626	100 045	104 260	105 207	110 983	119 294
- alkoholismu a toxikomanie (§ 30)		25 346	14 411	19 856	20 162	20 314	21 163
Služba železniční policie (do roku 2006)¹⁾							
celkem		26 205	viz výše	viz výše	viz výše	viz výše	viz výše
Služba dopravní policie							
- přestupky spáchané řidiči motor. vozidel		644 086	474 632	459 919	579 410	602 356	637 224
- přestupky spách. ostat. účastníky silnič. provozu		13 412	10 729	10 949	13 950	17 233	20 114
Služba pro zbraně a bezpečnostní materiál²⁾							
- na úseku zbraní a bezpečnostního materiálu		5 702	5 428	4 072	2 410	2 344	2 730
Služba cizinecké policie							
- dle zák. č. 326/1999 Sb. o pobytu cizinců na úz. ČR		24 922	22 358	33 918	48 434	39 696	24 444
- dle zák. 200/1999 Sb. o přestupcích		69 980	45 735	65 133	72 793	63 685	

Vysvětlivka:

¹⁾ Od roku 2007 po zřízení Služby pořádkové a železniční policie je vedena souhrnná evidence za obě původně samostatné služby.

²⁾ Ke dni 1. 1. 2009 došlo ke změně jejího názvu – dříve Služba správních činností policie.

Obecní policie - výsledky činnosti v České republice v roce 2010 a 2011

	2010	2011*
Počet obecních policií celorepublikově	352	363
Počet obecních policií, které poskytly informace	312	333
Počet zaměstnanců OP/MP celkem	9 143	9 422
Počet strážníků z MP, které poskytly informace	8 249	8 468
Počet strážníků/čekatelů se středním vzděláním bez maturity	1 533	1 325
Počet strážníků/čekatelů se středním vzděláním s maturitou	5 989	6 232
Počet strážníků/čekatelů s vysokoškolským vzděláním	707	861
Celkový počet přestupků projednaných v blokovém řízení	788 344	969 103
z toho přestupků proti BESIP (vyjma překročení nejvyšší dovolené rychlosti)	574 438	703 686
z toho přestupků spáchaných překročením nejvyšší dovolené rychlosti	60 102	74 753
z toho přestupků na úseku ochrany před alkoholismem a jinými toxikomaniemi	8 501	20 509
z toho přestupků proti veřejnému pořádku	77 829	104 143
z toho přestupků proti občanskému soužití	4 635	2 737
z toho přestupků proti majetku	26 270	28 964
Celkový počet podezření ze spáchání přestupků oznámených přísl. orgánům	569 273	667 335
z toho přestupků proti BESIP (vyjma překročení nejvyšší dovolené rychlosti)	224 817	374 530
z toho přestupků spáchaných překročením nejvyšší dovolené rychlosti	293 112	232 260
z toho přestupků proti veřejnému pořádku	22 602	27 559
z toho přestupků proti majetku	15 887	15 903
Celkem řešeno přestupků	1 357 617	1 636 438
Celková výše pokut uložených v blokovém řízení (v Kč)	288 417 488	304 895 682
Finanční náklady na činnost policie za kalendářní rok	4 780 727 837	4 903 681 458
Počet důvodných podezření o spáchání trestného činu oznámených PČR	13 158	15 154
Počet fyzických útoků na strážníky	443	484
Počet případů použití služební zbraně	20	12
Počet uzavřených veřejnoprávních smluv podle § 3a z. o obecní policii	339	400
Počet rozhodnutí o odstranění vozidla	40 347	55 424
Počet osob převezených do záchytné stanice	18 940	9 279
Počet předvedených hledaných a pohřešovaných osob	10 268	4 274
Počet nalezených odcizených vozidel	592	488
Odchyceno zvířat	25 883	29 030
Počet úradoven OP/MP s nepřetržitým provozem	139	154

Poznámka:

* Údaje poskytnuté k 9.3. 2012

Pachatelé trestné činnosti

Vývoj počtu stíhaných a vyšetřovaných osob v ČR celkem

Rok	celkem	muži	ženy	recidivisté	děti do 15 let	mladiství 15-18 let	cizinci
2002	123 964	108 572	15 392	48 764	5 185	7 698	6 238
2003	121 393	106 816	14 577	51 838	5 148	7 558	6 923
2004	121 531	106 460	15 071	54 880	3 734	6 197	7 215
2005	121 511	104 274	17 237	55 856	3 341	5 654	6 994
2006	122 753	106 045	16 708	56 661	3 027	5 808	7 284
2007	127 718	111 312	16 406	56 773	2 635	6 322	8 179
2008	122 053	106 816	15 237	53 321	2 723	6 014	8 572
2009	123 235	107 277	15 958	56 594	2 094	5 339	8 362
2010	112 477	97 673	14 804	53 405	1 606	4 010	7 377
2011	114 975	99 715	15 260	55 717	1 568	4 038	7 473

Vývoj podílu (v %) jednotlivých kategorií pachatelů celkové kriminality na celkovém počtu pachatelů v ČR celkem

Rok	muži	ženy	recidivisté	děti do 15 let	mladiství 15-18 let	cizinci
2002	87,6	12,4	39,3	4,2	6,2	5,0
2003	88,0	12,0	42,7	4,2	6,2	5,7
2004	87,6	12,4	45,2	3,1	5,1	5,9
2005	85,8	14,2	46,0	2,7	4,7	5,8
2006	86,4	13,6	46,2	2,5	4,7	5,9
2007	87,2	12,8	44,5	2,1	4,9	6,4
2008	87,5	12,5	43,7	2,2	4,9	7,0
2009	87,1	12,9	45,9	1,7	4,3	6,8
2010	86,8	13,2	47,5	1,4	3,6	6,6
2011	86,7	13,3	48,5	1,4	3,5	6,5

Vývoj počtu obžalovaných a odsouzených osob v ČR v letech 2002 - 2011

Rok	obžalováno	návrh na potrestání	odsouzeno	Rok	obžalováno	návrh na potrestání	odsouzeno
2002	77 210	16 671	65 098	2007	67 186	34 055	75 728
2003	78 726	17 194	66 131	2008	63 079	35 367	75 761
2004	75 861	18 569	68 443	2009	49 459	53 208	73 787
2005	75 223	20 544	67 561	2010	42 933	49 874	69 953
2006	70 477	27 403	69 445	2011	43 208	51 410	70 084

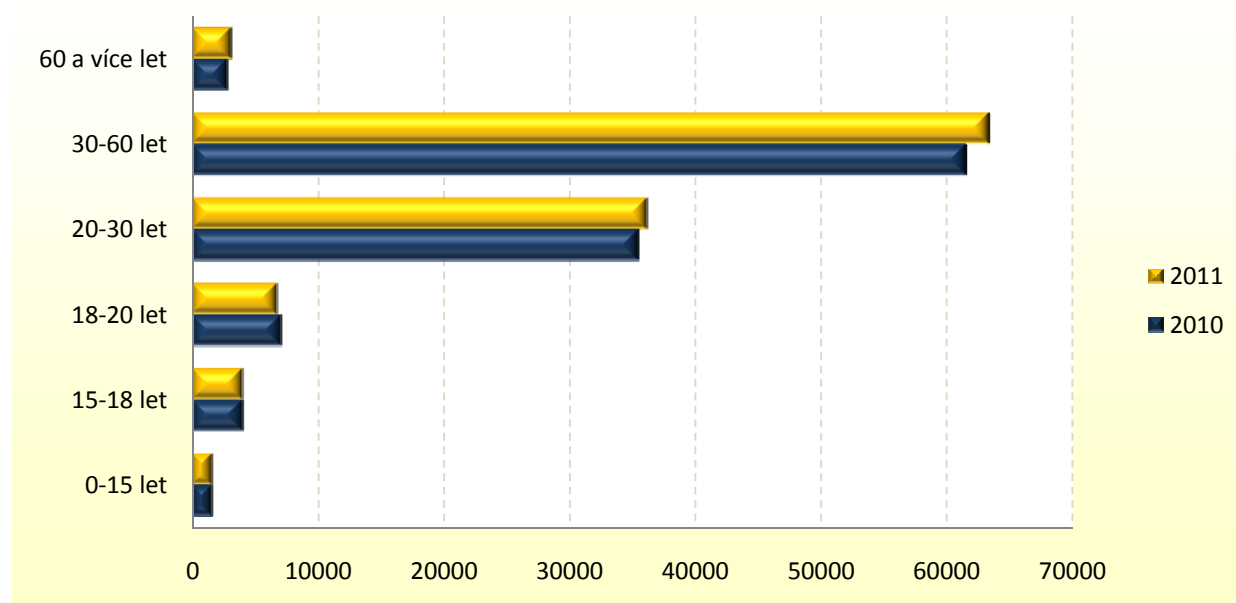
Poznámka: Vývoj počtu obžalovaných osob odpovídá zvýšenému podílu zkráceného přípravného řízení na přípravném řízení.

Zdroj: MS

Vývoj podílu stíhaných a vyšetřovaných osob na celkovém počtu obyvatel dle stanovených věkových kategorií v ČR v letech 2009 až 2011

	věk					
	do 15	15-18	18-20	20-30	30-60	60 a více
Rok 2009						
Počet	2 094	5 339	8 630	41 152	63 298	2 722
Tj. % z pachatelů celkem	1,70	4,33	7,00	33,39	51,36	2,21
Tj. % z počtu obyvatel příslušné věkové kategorie celkem	0,14	1,43	3,28	2,76	1,38	0,12
Počet obyvatel k 1.1.2009	1 480 007	373 973	263 275	1 492 114	4 594 614	2 263 559
Rok 2010						
Počet	1 606	4 010	7 059	35 449	61 531	2 822
Tj. % z pachatelů celkem	1,43	3,57	6,28	31,52	54,71	2,51
Tj. % z počtu obyvatel příslušné věkové kategorie celkem	0,11	1,14	2,68	2,43	1,33	0,12
Počet obyvatel k 1.1.2010	1 494 370	352 641	263 350	1 459 661	4 616 708	2 320 083
Rok 2011						
Počet	1 568	4 038	6 723	36 200	63 350	3 096
Tj. % z pachatelů celkem	1,36	3,51	5,85	31,49	55,10	2,69
Tj. % z počtu obyvatel příslušné věkové kategorie celkem	0,10	1,23	2,64	2,52	1,37	0,13
Počet obyvatel k 1.1.2011	1 518 142	327 548	255 102	1 438 505	4 613 777	2 379 696

Stíhané a vyšetřované osoby v ČR v letech 2010 a 2011
dle věkových kategorií



Trestná činnost recidivistů

Trestná činnost rec. v roce 2011

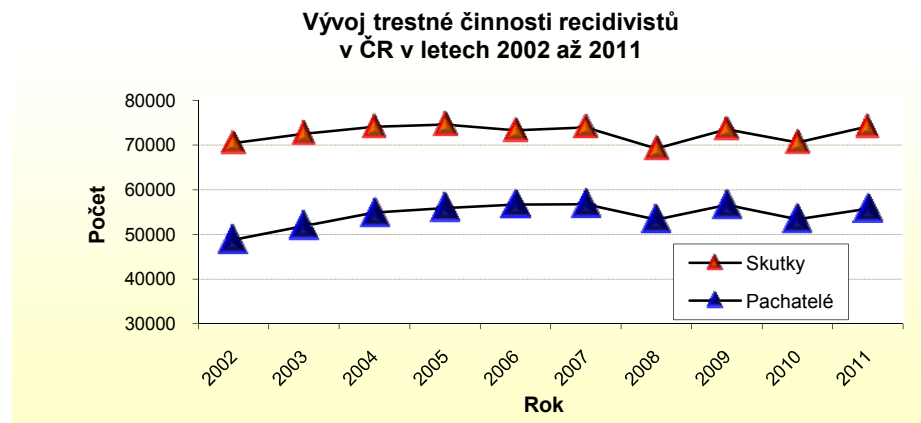
Objasněno: 74 212

Tj. % z objas. celkem: 54,9

recidivisté celkem: 55 717

muži: 50 969, tj. 91,5 %

ženy: 4 748, tj. 8,5 %



Vývoj počtu trestných činů spáchaných recidivisty v ČR

Druh kriminality	2005	2006	2007	2008	2009	2010	2011
Vraždy celkem:	63	78	61	78	74	90	69
Loupeže	1 309	1 159	975	1 174	1 255	1 170	1 141
Úmyslné ublížení na zdraví	2 301	1 984	1 783	1 573	1 540	1 564	1 702
Nebezpečné vyhrožování	1 033	852	772	661	679	914	1 044
Násilné činy :	7 592	6 630	5 922	5 575	5 786	6 364	6 970
Mravnostní činy :	521	447	457	416	439	478	502
Kr. vl. do vík. chat soukr. osob	1 504	1 237	988	1 055	1 090	1 375	1 107
Krádeže vloupáním :	9 751	8 293	8 223	7 834	8 948	10 362	10 769
Krádeže mot. voz. dvoustopých	2 253	1 788	1 862	1 782	1 550	1 285	1 411
Krádeže věcí z automobilů	3 980	3 571	3 336	2 956	3 007	3 098	2 457
Krádeže prosté :	20 285	19 155	18 786	17 902	18 171	16 988	18 312
Majetkové činy :	33 340	30 602	29 884	28 294	30 089	30 342	32 210
Výtržnictví	1 506	1 315	1 106	1 058	1 130	1 192	1 482
Ned.výr. a d.psych.l. a jedů	1 284	1 269	1 318	1 401	1 435	1 410	1 891
Zanedbání povinné výživy	7 499	7 187	6 320	5 852	6 726	8 496	9 140
Zpronevěra	1 115	974	932	940	943	785	736
Podvod	2 410	2 055	1 504	1 281	1 453	1 326	1 200
Por. autorského práva	101	83	45	28	31	244	45
Hospodářské činy celkem:	12 003	11 669	9 346	7 140	6 616	6 300	5 631
CELKOVÁ KRIMINALITA:	74 594	73 316	74 010	69 214	73 561	70 581	74 212

Vývoj počtu stíhaných a vyšetřovaných osob-recidivistů v ČR

a jejich podílu na stíhaných osobách celkem dle vybraných druhů kriminality

Druh kriminality	2009	tj. %	2010	tj. %	2011	tj. %
Vraždy celkem:	79	43,4	96	51,6	70	42,2
Úmyslné ublížení na zdraví	1 441	35,4	1 502	36,8	1 572	36,4
Násilné činy :	4 999	41,0	5 393	42,3	5 679	42,2
Mravnostní činy :	353	30,7	344	28,7	371	30,3
Kr. vl. do vík. chat soukr. osob	432	52,9	466	59,4	459	57,1
Krádeže vloupáním :	4 583	54,2	5 418	59,4	6 018	59,8
Krádeže věcí z automobilů	1 297	69,1	1 307	73,1	1 083	73,5
Krádeže prosté :	12 627	65,2	12 037	65,2	12 877	65,4
Majetkové činy :	19 289	58,5	19 532	59,8	21 089	60,5
Podvod	1 145	40,4	1 014	36,0	879	33,9
Hospodářské činy celkem:	5 483	35,1	4 491	31,1	4 065	30,5
CELKOVÁ KRIMINALITA:	56 594	45,9	53 405	47,5	55 717	48,5

Trestná činnost páchaná cizími státními příslušníky

Trestná činnost cizinců v roce 2011

Objasněno: 9 346

Tj. % z objas. celkem: 6,9

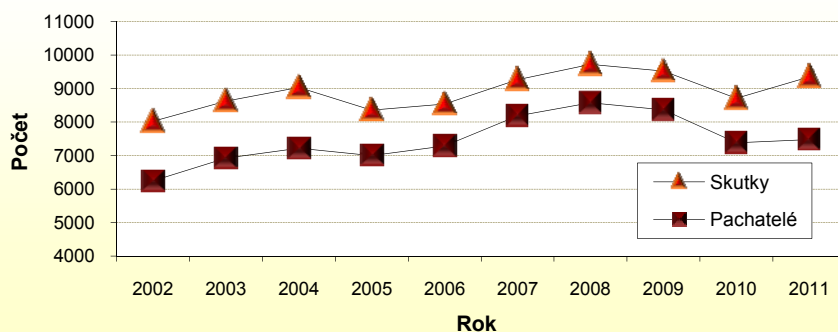
Stíháno a vyšetřováno osob

celkem: 7 473

muži: 6 739, tj. 90,2 %

ženy: 734, tj. 9,8 %

Vývoj trestné činnosti cizinců
v ČR v letech 2002 až 2011



Vývoj počtu trestných činů spáchaných cizinci v ČR

Druh kriminality	2005	2006	2007	2008	2009	2010	2011
Vraždy celkem:	24	25	35	34	30	20	21
Loupeže	291	262	286	209	255	197	205
Úmyslné ublížení na zdraví	302	261	308	289	236	234	339
Násilné činy:	1 088	1 011	1 043	915	924	954	1 156
Mravnostní činy:	129	113	105	119	87	171	208
Krádeže vloupáním:	556	696	626	572	574	686	759
Krádeže prosté:	1 352	1 346	1 330	1 444	1 312	1 292	1 333
Krádeže kapesní	168	164	132	165	142	115	95
Majetkové činy:	2 307	2 456	2 297	2 338	2 277	2 410	2 441
Maření výkonu úředního rozhodnutí	1 626	1 299	1 204	1 213	1 134	1 039	1 148
Hospodářské činy celkem:	1 766	1 527	1 250	1 161	1 229	1 502	1 694
CELKOVÁ KRIMINALITA:	8 353	8 529	9 262	9 720	9 512	8 701	9 346

Vývoj počtu stíhaných a vyšetřovaných osob-cizinců v ČR

a jejich podílu na stíhaných osobách celkem dle vybraných druhů kriminality

Druh kriminality	2009	tj. %	2010	tj. %	2011	tj. %
Vraždy celkem:	35	19,2	23	12,4	23	13,9
Loupeže	237	9,4	161	7,4	178	8,5
Úmyslné ublížení na zdraví	242	5,9	218	5,3	335	7,8
Násilné činy :	869	7,1	839	6,6	993	7,4
Mravnostní činy :	82	7,1	101	8,4	101	8,3
Krádeže vloupáním :	331	3,9	392	4,3	418	4,2
Krádeže kapesní	120	12,5	86	11,7	82	11,6
Krádeže prosté :	1 048	5,4	1 004	5,4	962	4,9
Majetkové činy :	1 681	5,1	1 718	5,3	1 654	4,7
Maření výkonu úředního rozhodnutí	997	18,2	914	8,0	1 012	8,8
Hospodářské činy celkem:	1 097	7,0	1 253	8,7	1 112	8,3
CELKOVÁ KRIMINALITA:	8 362	6,8	7 377	6,6	7 473	6,5

Policií ČR evidovaná trestná činnost dětí mladších 15 let

Evidovaná trestná činnost

děti mladších 15 let v roce 2011

Zjištěno: 1 636

Tj. % z objas. celkem: 1,2 %

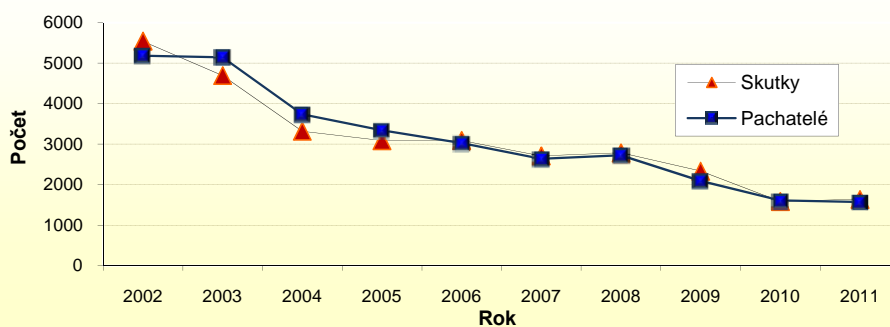
Stíháno a vyšetřováno osob

celkem: 1 568

pohl. mužské: 1 272, tj. 81,1 %

pohl. ženské: 239, tj. 18,9 %

Vývoj Policií ČR evidované tr. činnosti dětí mladších 15 let v ČR v letech 2002 až 2011



Vývoj počtu Policií ČR evidovaných činů jinak trestných spáchaných dětmi mladšími 15 let v ČR

Druh kriminality	2005	2006	2007	2008	2009	2010	2011
Vraždy celkem:	1	1	2	3	0	2	2
Loupeže	215	238	190	260	225	128	128
Úmyslné ublížení na zdraví	152	127	135	108	87	96	88
Vydírání	101	101	86	71	82	66	68
Násilné činy	581	544	498	499	455	349	331
Mravnostní činy	104	74	86	93	100	97	84
Krádeže vloupáním do bytů	67	91	53	48	54	22	21
Krádeže vloupáním	683	642	526	549	442	319	335
Krádeže věcí z automobilů	112	74	86	134	81	31	15
Krádeže jízdních kol	41	27	21	12	21	14	10
Krádeže prosté	999	1044	800	733	602	334	421
Majetkové činy	1786	1820	1457	1409	1145	748	848
Výtržnictví	83	85	113	73	49	57	70
Ned.výr. a d.psych.l. a jedů	103	99	58	89	94	54	77
Šíření toxikománie	22	12	7	9	2	4	4
CELKOVÁ KRIMINALITA:	3086	3090	2710	2783	2333	1584	1636

Vývoj počtu vyšetřovaných osob-děti mladších 15 let v ČR

a jejich podílu na vyšetřovaných a stíhaných osobách celkem dle vybraných druhů kriminality

Druh kriminality	2009	tj.%	2010	tj.%	2011	tj.%
Vraždy celkem:	0	0,0	1	0,5	0	0,0
Úmyslné ublížení na zdraví	87	2,1	82	2,0	88	2,0
Násilné činy :	486	4,0	396	3,1	348	2,6
Mravnostní činy :	82	7,1	81	6,8	78	6,4
Krádeže vloupáním do bytů	40	5,1	19	2,5	22	2,8
Krádeže vloupáním :	436	5,2	338	3,7	355	3,5
Krádeže věcí z automobilů	35	1,9	12	0,7	21	1,4
Krádeže prosté :	407	2,1	293	1,6	328	1,7
Majetkové činy :	1 001	3,0	756	2,3	828	2,4
Výtržnictví	44	1,7	51	1,9	77	2,3
Ned.výr. a d.psych.l. a jedů	79	3,3	36	1,6	57	2,2
CELKOVÁ KRIMINALITA:	2 094	1,7	1 606	1,4	1 568	1,4

Trestná činnost mladistvých (věk od 15 do 18 let)

Trestná činnost mladistvých v roce 2011

Zjištěno: 5 427

Tj. % z objas. celkem: 4 %

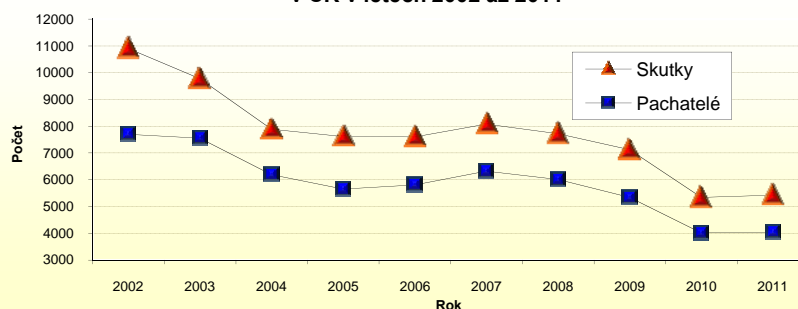
Sstíháno a vyšetřováno osob

celkem: 4 038

muži: 3 582, tj. 88,7 %

ženy: 353, tj. 11,3 %

Vývoj trestné činnosti mladistvých
v ČR v letech 2002 až 2011



Vývoj počtu Policií ČR evidovaných trestných činů (provinění) spáchaných mladistvými v ČR

Druh kriminality	2005	2006	2007	2008	2009	2010	2011
Vraždy celkem:	2	4	10	6	5	4	6
Loupeže	543	450	460	454	431	311	292
Úmyslné ublížení na zdraví	327	296	356	285	298	298	246
Vydírání	114	93	116	79	98	72	112
Násilné činy :	1 149	990	1 082	958	969	810	819
Mravnostní činy :	190	175	184	155	174	166	185
Kr. vl. do vík. chat soukr. osob	193	165	159	159	148	125	139
Krádeže vloupáním :	1 722	1 572	1 472	1 426	1 412	1 277	1 358
Krádeže mot. voz. dvoustupých	589	456	414	428	368	247	269
Krádeže věcí z automobilů	387	359	235	267	220	206	146
Krádeže prosté :	2 674	2 333	2 238	2 163	1 847	1 537	1 520
Majetkové činy :	4 643	4 159	3 966	3 844	3 472	3 033	3 083
Výtržnictví	196	192	211	152	150	156	162
Ned.vyr. a d.psych.l. a jedů	223	193	128	164	146	118	187
Šíření toxikománie	26	23	11	10	4	1	4
CELKOVÁ KRIMINALITA:	7 614	7 605	8 079	7 728	7 123	5 339	5 427

Vývoj počtu stíhaných a vyšetř. osob-mladistvých v ČR

a jejich podílu na stíhaných osobách celkem dle vybraných druhů kriminality

Druh kriminality	2009	tj. %	2010	tj. %	2011	tj. %
Vraždy celkem:	8	4,4	4	2,2	5	3,0
Loupeže	398	15,8	287	13,1	247	11,8
Úmyslné ublížení na zdraví	297	7,3	293	7,2	254	5,9
Násilné činy :	897	7,4	743	5,8	722	5,4
Mravnostní činy :	166	14,4	151	12,6	175	14,3
Kr. vl. do vík. chat soukr. osob	104	12,7	73	9,3	95	11,8
Krádeže vloupáním :	1 002	11,9	891	9,8	927	9,2
Krádeže věcí z automobilů	113	6,0	95	5,3	64	4,3
Krádeže prosté :	1 242	6,4	1 089	5,9	1 083	5,5
Majetkové činy :	2 449	7,4	2 183	6,7	2 208	6,3
Výtržnictví	148	5,8	144	5,3	165	5,0
Ned.vyr. a d.psych.l. a jedů	142	5,9	113	4,9	134	5,1
CELKOVÁ KRIMINALITA:	5 339	4,3	4 010	3,6	4 038	3,5

Oběti trestné činnosti

Vývoj počtu evidovaných obětí trestné činnosti v ČR v letech 2004 - 2011

	2004	2005	2006	2007	2008	2009	2010	2011
Muži	23 383	23 636	23 697	24 245	22 614	21 822	19 413	20 363
Ženy	21 630	22 413	20 785	21 309	21 138	21 494	19 811	20 617
Muži a ženy	45 013	46 049	44 482	45 554	43 752	43 316	39 224	40 980
Skupiny (počet skupin)	2 411	2 326	2 164	2 026	2 050	2 114	2 119	2 375
Skupiny (počet osob ve skup.)	6 031	5 724	5 458	5 013	5 182	5 263	5 295	5 884
Celkem osob	51 044	51 773	49 940	50 567	48 934	48 579	44 519	46 864

Oběti vybraných druhů trestné činnosti v ČR v letech 2009 až 2011

Druh kriminality	2009		2010		2011		změna	
	muži	ženy	muži	ženy	muži	ženy	muži	ženy
Vraždy loupežné	7	15	9	10	8	3	-1	-7
Vraždy sexuální	1	1		1		3	0	2
Vraždy motiv. osob. vztahy	47	28	44	50	53	47	9	-3
Vraždy na objednávku	3	0	2	0	3	1	1	1
Vraždy novorozence matkou	1	0	1	0		1	-1	1
Vraždy ostatní	33	22	32	13	29	12	-3	-1
Vraždy celkem:	92	66	88	74	93	67	5	-7
Zabití	-	-	1	0	0	0	-1	0
Usmrcení z nedbalosti	-	-	19	23	50	25	-	-
Opuštění dítěte	2	5	5	6	5	7	0	1
Únos	2	4	5	4	2	4	-3	0
Loupeže	2 190	2 099	1 847	1 806	1 812	1 767	-35	-39
Loupeže na finanč. institut.	12	133	16	116	11	92	-5	-24
Násilí na veř. čin. mimo pol.	79	16	44	18	53	29	9	11
Násilí na veř. čin. - policist.	348	10	343	19	380	25	37	6
Násilí na veř. čin. - obec. pol.	109	5	129	5	117	5	-12	0
Úmyslné ublížení na zdraví	3 308	1 072	3 350	1 091	3 720	1 109	370	18
Braní rukojmí	2	4	1	3	1	1	0	-2
Nebezpečné vyhrožování	466	796	609	1 073	765	1 181	156	108
Nebezpečné pronásledování	-	-	38	455	41	447	-	-
Vydírání	679	433	732	479	853	502	121	23
Omez. a zbav. osobní svobody	46	182	63	202	55	208	-8	6
Týrání svěčené osoby	69	53	62	59	60	63	-2	4
Týrání osoby žijící ve spol. obydlí	20	434	28	465	25	554	-3	89
Útisk	7	8	15	10	18	10	3	0
Ostatní násilné trestné činy	3	2	2	4		2	-2	-2
Násilné činy celkem:	7 434	5 256	7 289	5 815	8 074	6 109	785	294
Znásilnění	31	443	34	546	40	632	6	86
Pohlavní zneuž. v závislosti	11	71	8	71	8	70	0	-1
Pohlavní zneužívání ostatní	108	583	87	523	96	548	9	25
Komerč. forma sex. zneuž. ostat.	0	1	1	3	0	3	-1	0
Ostatní pohlavní úchytky /§ 202/	0	17	0	0	0	0	0	0
Kuplířství /§ 204/	0	20	0	19	0	26	0	7
Obchodování s lidmi	0	5	4	10	0	11	-4	1
Mravnostní činy celkem:	162	1 158	142	1 246	161	1 420	19	174
Krádeže kapesní	8 995	9 562	7 295	7 852	6 946	7 495	-349	-357
Krádeže jiné na osobách	4 580	5 063	3 887	4 376	4 499	5 085	612	709

Majetková kriminalita v ČR

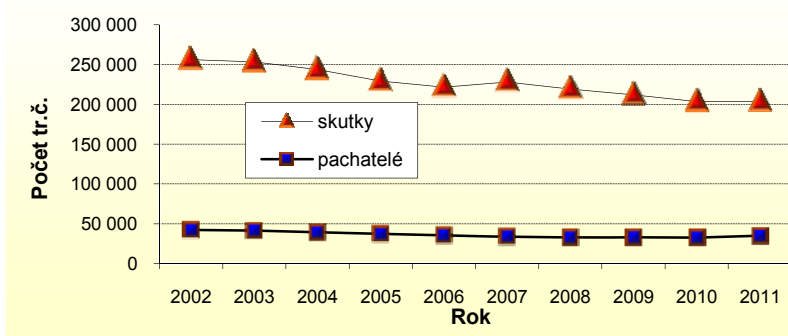
Majetková kriminalita v roce 2011

Zjištěno: 203 675

Objasněno: 39 348

Tj. %: 19,3

Vývoj majetkové trestné činnosti
v ČR v letech 2002 až 2011



Vývoj majetkové trestné činnosti v ČR dle jednotlivých druhů kriminality

Druh kriminality	2005	2006	2007	2008	2009	2010	2011
Krádeže vloupáním do obchodů	4 093	3 461	3 404	3 982	4 336	3 625	3 567
Kr. vl. do restaurací a hostinců	2 643	2 255	2 310	2 582	2 840	2 640	2 411
Kr. vl. do jídelen, záv. kuchyní, strav.zař.	158	159	124	104	85	63	64
Krádeže vloupáním do bytů	5 537	5 047	4 322	4 477	4 826	4 717	4 311
Kr. vl. do vík. chat soukr. osob	6 511	5 361	5 377	5 068	4 975	5 118	4 846
Kr. vl. do rodinných domků	4 824	4 556	4 841	4 634	4 790	5 374	5 257
Krádeže vloupáním celkem:	57 956	53 503	54 925	53 381	54 848	58 758	59 672
Krádeže kapesní	17 917	19 065	19 153	18 188	18 641	15 223	14 514
Krádeže mot. voz. dvoustopých	21 980	20 175	19 501	18 011	13 954	12 349	11 647
Krádeže věcí z automobilů	51 624	48 474	51 516	49 430	46 613	39 455	33 230
Krádeže jízdních kol	5 956	5 464	5 395	5 256	6 403	6 535	7 396
Krádeže prosté celkem:	154 124	151 136	154 207	147 292	138 369	126 311	124 274
Podvod	5 110	4 693	5 057	4 745	4 938	4 962	4 910
Zpronevěra	1 166	1 135	1 359	1 273	1 057	941	1 071
Majetkové činy celkem:	229 279	221 707	228 266	219 347	212 168	203 717	203 675

Vývoj počtu pachatelů majetkové tr. činnosti v ČR dle jednotlivých druhů kriminality

Druh kriminality	2005	2006	2007	2008	2009	2010	2011
Krádeže vloupáním do obchodů	861	757	656	641	915	763	747
Kr. vl. do restaurací a hostinců	515	513	429	440	542	546	464
Kr. vl. do jídelen, záv. kuchyní, strav.zař.	38	40	24	21	25	20	13
Krádeže vloupáním do bytů	884	837	747	705	777	759	774
Kr. vl. do vík. chat soukr. osob	1 035	824	789	770	817	784	804
Kr. vl. do rodinných domků	932	835	863	803	935	927	964
Krádeže vloupáním celkem:	9 547	8 957	8 374	8 042	8 450	9 114	10 061
Krádeže kapesní	1 375	1 162	939	900	961	734	707
Krádeže mot. voz. dvoustopých	2 905	2 507	2 181	1 973	1 811	1 616	1 631
Krádeže věcí z automobilů	2 399	2 116	1 908	1 872	1 878	1 789	1 473
Krádeže jízdních kol	509	465	401	361	486	478	554
Krádeže prosté celkem:	22 542	21 547	20 574	19 795	19 361	18 468	19 677
Podvod	2 276	2 081	1 920	1 837	2 108	2 206	2 117
Zpronevěra	878	812	828	819	826	720	759
Majetkové činy celkem:	37 130	35 474	33 826	32 588	32 987	32 651	34 842

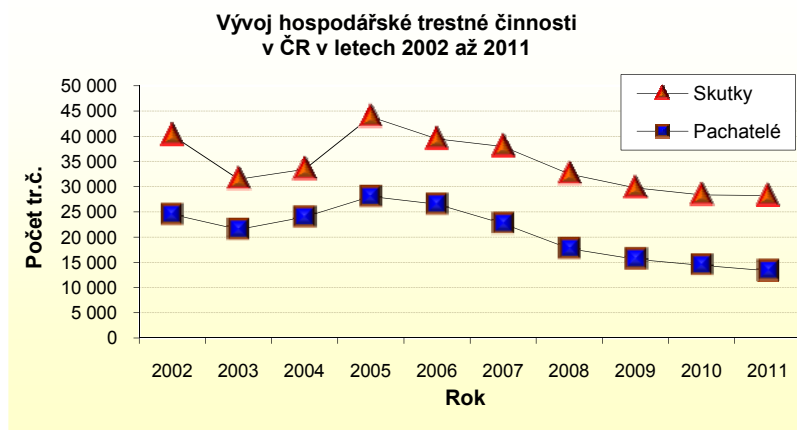
Hospodářská kriminalita v ČR

Hospodářská kriminalita v roce 2011

Zjištěno: 28 216

Objasněno: 13 365

Tj. %: 47,4



Vývoj počtu trestných činů vybraných druhů kriminality

Druh kriminality	2005	2006	2007	2008	2009	2010	2011
Poruš. povinnosti při správě ciz. maj.	153	146	166	173	135	150	177
Krácení daně	602	441	534	725	574	601	704
Paděl. a pozměň. veř. listiny	980	709	553	533	558	620	701
Zpronevěra	3 205	2 905	3 160	3 368	2 993	2 761	2 556
Podvod	6 409	5 186	4 953	4 840	4 873	4 407	4 153
Porušování práv k ochranné známce	553	368	242	293	303	359	627
Por. autorského práva	791	354	462	459	276	650	412
Hospodářské činy celkem:	43 882	39 473	37 981	32 474	29 774	28 371	28 216

Vývoj počtu pachatelů vybraných druhů kriminality

Druh kriminality	2005	2006	2007	2008	2009	2010	2011
Poruš. povinnosti při správě ciz. maj.	120	118	90	119	73	90	93
Krácení daně	579	527	476	515	500	545	547
Paděl. a pozměň. veř. listiny	557	438	361	270	334	381	437
Zpronevěra	2 618	2 418	2 213	2 348	2 358	2 177	1 951
Podvod	5 161	3 936	3 262	2 810	2 835	2 819	2 592
Porušování práv k ochranné známce	294	220	229	274	281	236	226
Por. autorského práva	294	216	222	204	174	184	159
Hospodářské činy celkem:	28 025	26 500	22 668	17 691	15 627	14 453	13 349

Hospodářská kriminalita (HK) v ČR v roce 2011

Podíly jednotlivých druhů kriminality na škodách způsobených HK celkem
a celkovém počtu zjištěných trestných činů HK

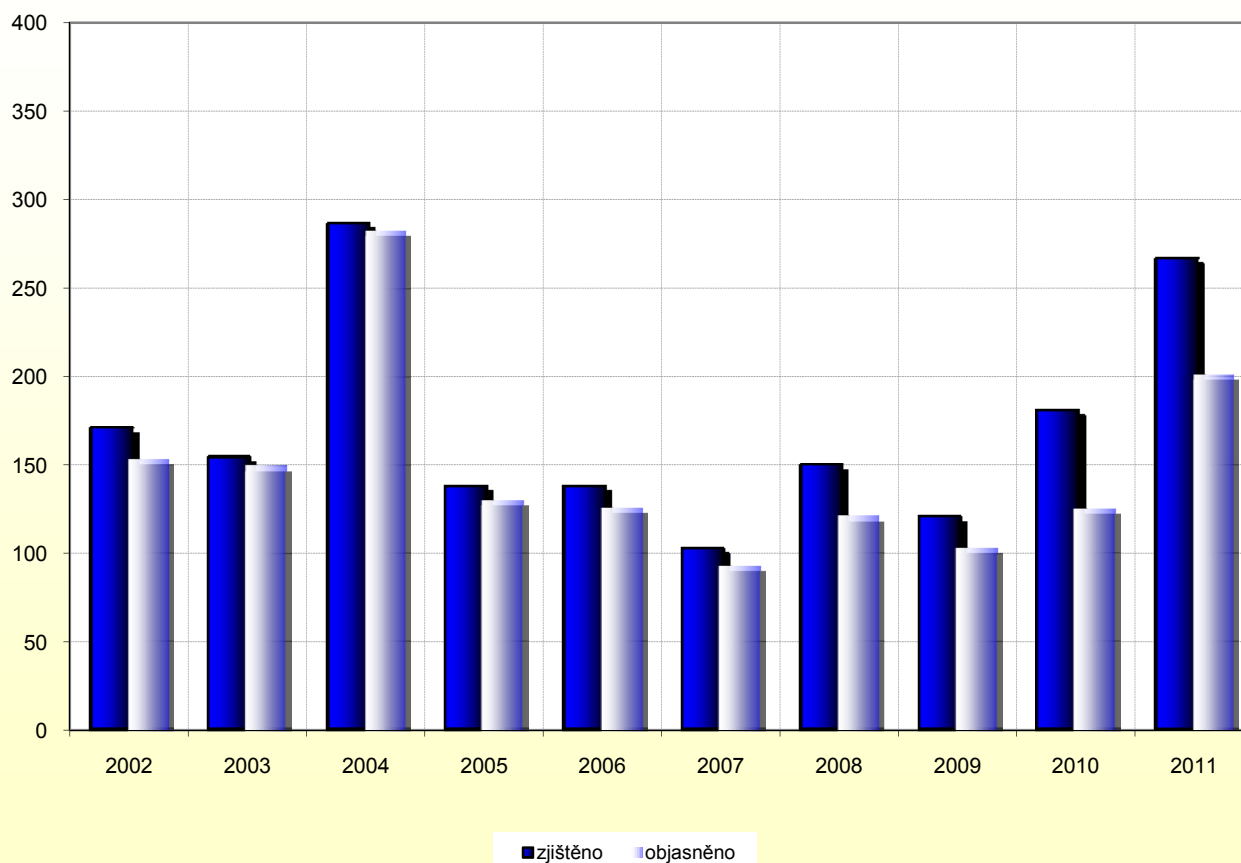
TSK	Druh kriminality	Zjištěno		Škody	
		počet tr.č.	podíl v %	v tis. Kč	podíl v %
830	Podvod	4 153	14,72	3 392 796	24,41
819	Krácení daně	704	2,50	3 361 121	24,18
881	Úvěrový podvod	2 943	10,43	1 696 375	12,20
829	Zpronevěra	2 556	9,06	1 548 479	11,14
811	Porušování pov. při správě cizího majetku	177	0,63	1 227 334	8,83
812	Krádež	523	1,85	578 419	4,16
822	Poškození věřitele	210	0,74	473 989	3,41
882	Dotační podvod	53	0,19	225 722	1,62
886	Neodvedení daně, pojistného na sociál. zabezpečení ...	692	2,45	210 396	1,51
826	Vystavení nepravdivého potvrzení	12	0,04	193 628	1,39
808	Zkreslování údajů o stavu hospodaření a jmění	236	0,84	188 727	1,36
880	Pojistný podvod	378	1,34	177 270	1,28
838	Neoprávněné držení platebního prostředku	8 269	29,31	128 765	0,93
833	Zneužívání informací v obchodním styku	26	0,09	93 825	0,68
864	Zastření původu věci, tzv. praní špin. peněz	254	0,90	79 202	0,57
852	Způsobení úpadku	18	0,06	55 208	0,40
848	Zvýhodňování věřitele	53	0,19	43 455	0,31
870	Havárie a provoz. poruchy ... - z nedbalosti	11	0,04	40 167	0,29
863	Porušování autorského práva, práv k databázi ...	412	1,46	37 385	0,27
820	Zneužívání pravomoci úřední osoby	118	0,42	32 054	0,23
890	Ostatní hospodářské trestné činy	132	0,47	25 431	0,18
815	Podvody proti sociál. zabezpečení a nem. pojištění	551	1,95	17 929	0,13
803	Neoprávněné podnikání	112	0,40	16 106	0,12
842	Krádeže silničních zásilek	156	0,55	13 391	0,10
861	Poruš. práv k ochranné známce, obchod. jménu ...	627	2,22	10 472	0,08
816	Padělání a pozměňování peněz	3 209	11,37	8 146	0,06
823	Padělání a pozměňování veřejné listiny	701	2,48	5 187	0,04
801	Trestné činy proti předpisům o nekalé soutěži	21	0,07	5 152	0,04
871	Havárie a provoz. poruchy ... - úmyslné	25	0,09	4 572	0,03
835	Porušování předpisů o nálepkách k označení zboží	78	0,28	3 177	0,02
840	Krádeže železničních zásilek	63	0,22	1 839	0,01
841	Krádeže poštovních zásilek	12	0,04	1 274	0,01
862	Porušování průmyslových práv	46	0,16	529	0,00
810	Poruš. povinnosti v insolvenčním řízení	49	0,17	377	0,00
813	Neoprávněné užívání cizí věci	2	0,01	350	0,00
846	Úplatkářství - podplacení	169	0,60	295	0,00
827	Neoprávněné užívání motorového vozidla	10	0,04	268	0,00
850	Ohrožení nebo poškoz. živ. prostředí - úmyslné	18	0,06	233	0,00
847	Úplatkářství - nepřímé úplatkářství	13	0,05	150	0,00
814	Poškození cizí věci	2	0,01	115	0,00
817	Padělání známek, kolků a nálepek	8	0,03	104	0,00
843	Krádeže leteckých zásilek	1	0,00	51	0,00
851	Ohrož. nebo poškoz. živ. prostř. - nedbalostní	15	0,05	33	0,00
837	Ostatní tr. činy proti měně	15	0,05	17	0,00
806	Poškození spotřebitele	3	0,01	0	0,00
807	Pašování a kráčení cla	6	0,02	0	0,00
809	Porušení předpisů o pravidlech hosp. soutěže	0	0,00	0	0,00
821	Úplatkářství - přijetí úplatku	85	0,30	0	0,00
824	Nedovol. vyr. a držení státní pečeti a úřed. razítka	11	0,04	0	0,00
825	Ohrožování zdraví závadnými potravinami ...	1	0,00	0	0,00
828	Porušování tajemství dopravovaných zpráv	22	0,08	0	0,00
831	Pletichy při veřejné soutěži a dražbě	34	0,12	0	0,00
832	Poruš. předpisů o nakl. s kontrolov. zbožím a techn.	0	0,00	0	0,00
834	Neoprávněné provozování loterie ...	7	0,02	0	0,00
836	Neoprávněné nakládání s osobními údaji	6	0,02	0	0,00
839	Poruš. předpisů o zahr. obchodu s vojen. materiálem	2	0,01	0	0,00
844	Krádeže lodních zásilek	0	0,00	0	0,00
845	Maření úkolu úřední osoby z nedbalosti	16	0,06	0	0,00
849	Pletichy v insolvenčním řízení	0	0,00	0	0,00
853	Neoprávněné vydání cenného papíru	0	0,00	0	0,00
854	Manipulace s kurzem investičních nástrojů	0	0,00	0	0,00
855	Nedovol. vyr. a drž. radioaktiv. a jader. materiálu	1	0,00	0	0,00
860	Podílnictví	55	0,19	0	0,00
865	Poškození a zneuž. záznamu na nosiči informací	134	0,47	0	0,00
866	Provozování nepoctivých her a sázek	0	0,00	0	0,00
885	Nesplnění oznamovací povinnosti v daňovém řízení	0	0,00	0	0,00
801-890	Hospodářské činy celkem:	28 216	100,00	13 899 515	100,00

Korupce

Počet zjištěných a objasněných trestných činů souvisejících s korupcí spáchaných v ČR v letech 2002-2011

Rok	§ 158 / § 329 zneužívání pravomoci veřejného činitele		§ 159 / § 330 maření úkolu veř. činitele z nedbalosti		§ 160 / § 331 přijetí úplatku		§ 161 / § 332 podplacení		§ 162 / § 333 nepřímé úplatkářství		úplatkářství celkem	
	zjištěno	objas.	zjištěno	objas.	zjištěno	objas.	zjištěno	objas.	zjištěno	objas.	zjištěno	objas.
2002	376	269	33	31	48	38	116	109	7	6	171	153
2003	384	335	23	23	49	43	102	103	4	4	155	150
2004	248	205	18	18	126	125	149	147	12	11	287	283
2005	212	170	19	18	39	33	94	92	5	5	138	130
2006	160	124	16	15	43	35	89	87	6	4	138	126
2007	187	112	16	14	40	34	62	58	1	1	103	93
2008	228	132	18	14	46	29	99	88	5	4	150	121
2009	204	137	14	9	38	27	75	68	8	8	121	103
2010	198	141	14	7	53	27	124	96	4	2	181	125
2011	240	139	23	21	85	54	169	139	13	8	267	201

Vývoj počtu zjištěných a objasněných trestných činů úplatkářství

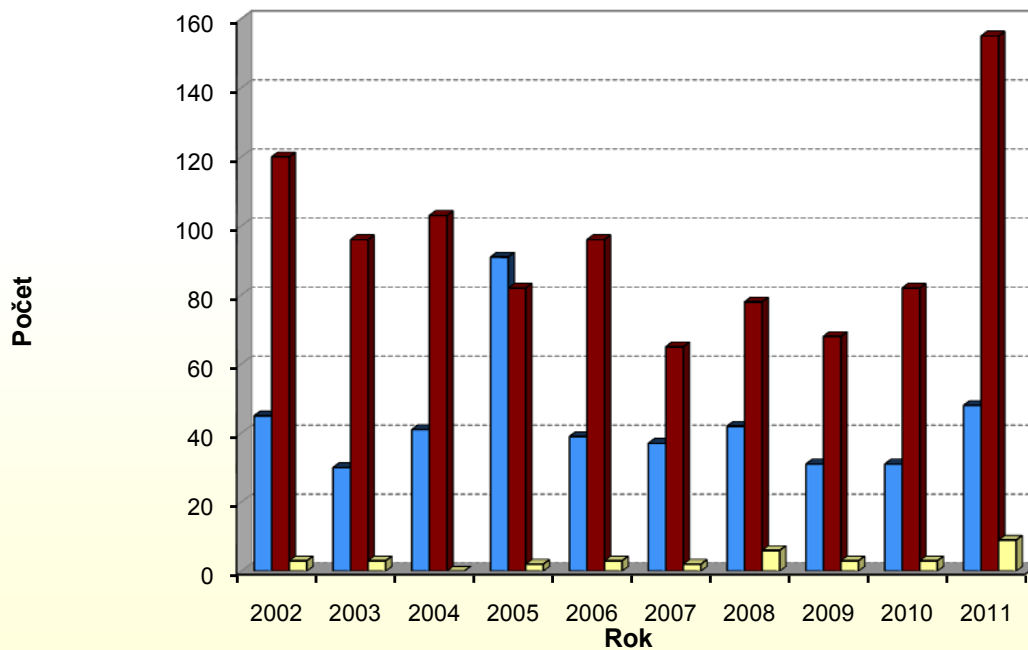


Trestní postih za korupci v ČR v letech 2002 - 2011

Přehled počtu obžalovaných a odsouzených osob podle vybraných paragrafů tr. zákona

Rok	§ 158 / § 329 zneužívání pravomoci veřejného činitele		§ 159 / § 330 maření úkolu veř. činitele z nedbalosti		§ 160 / § 331 Přijetí úplatku		§ 161 / § 332 Podplacení		§ 162 / § 333 nepřímé úplatkářství	
	obžalováno	odsouzeno	obžalováno	odsouzeno	obžalováno	odsouzeno	obžalováno	odsouzeno	obžalováno	odsouzeno
2002	332	104	12	6	45	26	120	108	3	3
2003	288	110	14	11	30	20	96	53	3	2
2004	221	127	7	5	41	23	103	74	6	0
2005	216	89	7	19	91	24	82	82	2	1
2006	143	75	9	4	39	27	96	45	3	2
2007	151	64	10	0	37	51	65	51	2	1
2008	156	55	2	1	42	26	78	50	6	0
2009	112	64	11	3	31	28	68	51	3	1
2010	130	73	7	3	31	21	82	53	3	1
2011	231	76	10	5	48	22	155	78	9	3

Vývoj počtu obžalovaných osob dle § 160 až 162 (331 až 333)
v ČR v letech 2002-2011



■ § 160/331 přijetí úplatku ■ § 161/332 podplacení ■ § 162/332 nepřímé úplatkářství

Násilná kriminalita v ČR

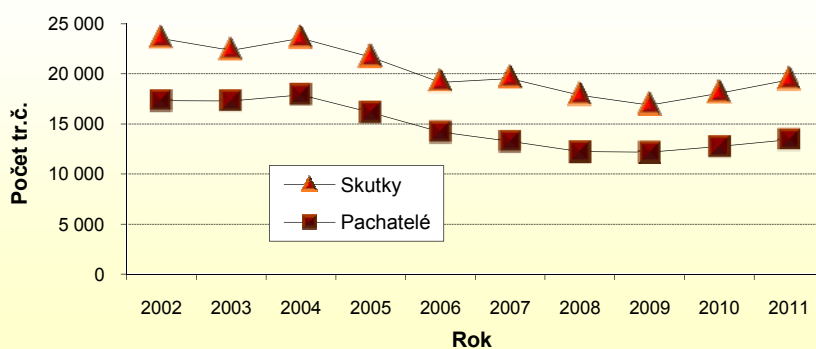
Násilná kriminalita v roce 2011

Zjištěno: 19 409

Objasněno: 13 148

Tj. %: 67,7

Vývoj násilné trestné činnosti
v ČR v letech 2002 až 2011



Vývoj násilné trestné činnosti v ČR dle vybraných druhů kriminality

Druh kriminality	2005	2006	2007	2008	2009	2010	2011
Vraždy celkem	186	231	196	202	181	173	173
Zabití *	-	-	-	-	-	1	0
Usmrcení z nedbalosti*	-	-	-	-	-	44	79
Loupeže	5368	4613	4668	4515	4515	3874	3761
Loupeže na finančních institucích	182	170	188	126	172	145	120
Úmyslné ublížení na zdraví	6 439	5 765	6 175	5 397	4 756	4 786	5 264
Nebezpečné vyhrožování	2 493	2 049	1 930	1 751	1 589	2 068	2 387
Vydírání	1 608	1 292	1 336	1 279	1 256	1 359	1 522
Násilné činy celkem:	21 684	19 171	19 551	17 875	16 887	18 073	19 409

Vývoj počtu pachatelů násilné trestné činnosti v ČR dle vybraných druhů kriminality

Druh kriminality	2005	2006	2007	2008	2009	2010	2011
Vraždy celkem	187	195	208	193	182	186	166
Zabití *	-	-	-	-	-	1	0
Usmrcení z nedbalosti*	-	-	-	-	-	21	45
Loupeže	2 815	2 549	2 271	2 437	2 526	2 185	2 101
Loupeže na finančních institucích	57	54	44	45	52	41	53
Úmyslné ublížení na zdraví	5 827	5 058	4 909	4 364	4 070	4 086	4 321
Nebezpečné vyhrožování	1 923	1 592	1 418	1 230	1 208	1 499	1 690
Vydírání	1 216	986	947	913	958	1 016	1 083
Násilné činy celkem:	16 145	14 196	13 297	12 252	12 194	12 763	13 444

*Poznámka:

Nové trestné činy podle zákona č. 40/2009 Sb., trestní zákoník, s účinností od 1.1.2010

Mravnostní kriminalita v ČR

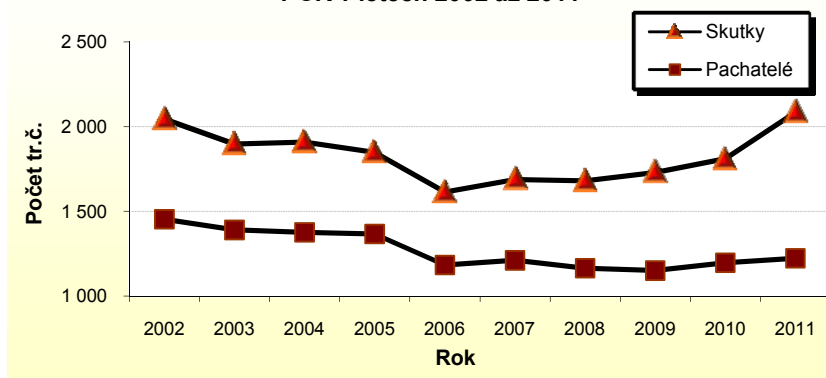
Mravnostní kriminalita v roce 2011

Zjištěno: 2 086

Objasněno: 1 465

Tj. %: 70,2

Vývoj mravnostní trestné činnosti
v ČR v letech 2002 až 2011



Vývoj mravnostní kriminality v ČR dle vybraných druhů kriminality

Druh kriminality	2005	2006	2007	2008	2009	2010	2011
Znásilnění	596	530	637	529	480	586	675
Sexuální nátlak *	-	-	-	-	-	22	27
Pohlavní zneužívání v závislosti	103	100	74	76	94	86	82
Pohlavní zneužívání ostatní	772	630	688	716	732	643	672
Šíření pornografie	37	63	48	77	157	88	77
Kuplířství	123	85	46	52	37	33	44
Obchodování s lidmi	16	16	11	29	10	24	19
Mravnostní činy celkem:	1 849	1 615	1 689	1 680	1 730	1 811	2 086

Vývoj počtu pachatelů mravnostní kriminality v ČR dle vybraných druhů kriminality

Druh kriminality	2005	2006	2007	2008	2009	2010	2011
Znásilnění	422	366	426	345	315	377	405
Sexuální nátlak *	-	-	-	-	-	10	16
Pohlavní zneužívání v závislosti	69	69	55	59	58	59	53
Pohlavní zneužívání ostatní	590	494	516	527	520	481	440
Šíření pornografie	15	34	13	36	87	66	30
Kuplířství	119	98	66	88	35	28	61
Obchodování s lidmi	18	11	20	22	32	35	29
Mravnostní činy celkem:	1 367	1 184	1 212	1 166	1 151	1 197	1 224

*Poznámka:

Nový trestný čin podle zákona č. 40/2009 Sb., trestní zákoník, s účinností od 1.1.2010

Nelegální migrace

Nelegální migrace na území ČR dle kategorií v meziročním srovnání

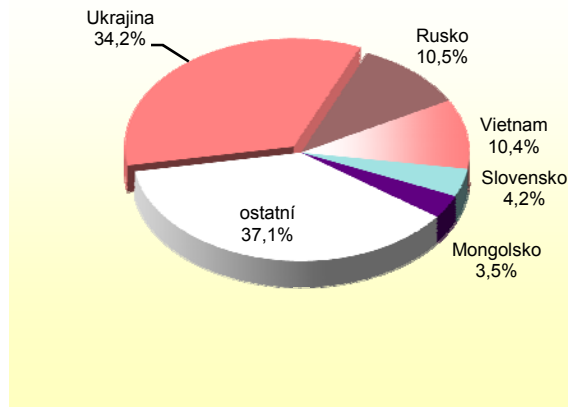
	2010		2011		Meziroční změna	
	počet	tj. %	počet	tj. %	počet	v %
Zjištěno osob	2 988	100	3 360	100	372	12,4
z toho:						
přes vnější sch. hranici ČR	140	4,7	80	2,4	-60	-42,9
nelegální pobyt*	2 848	95,3	3 280	97,6	432	15,2

* osoby zjištěné ve vnitrozemí a na letištích při nelegálním pobytu

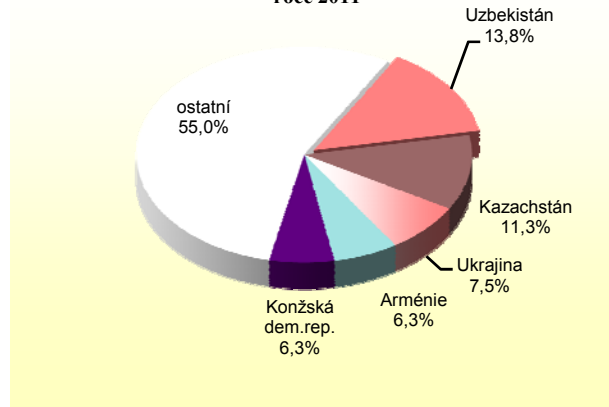
Nelegální migrace na území ČR - TOP 10

	2010		2011		Meziroční změna	
	počet	tj. %	počet	tj. %	abs. číslo	v [%]
zjištěno osob	2 988	100	3 360	100	372	12,4
z toho nejvíce st.příslušnost:						
Ukrajina	971	32,5	1 129	33,6	158	16,3
Rusko	262	8,8	348	10,4	86	32,8
Vietnam	320	10,7	344	10,2	24	7,5
Slovensko	135	4,5	137	4,1	2	1,5
Mongolsko	140	4,7	115	3,4	-25	-17,9
Arménie	59	2,0	92	2,7	33	55,9
Moldavsko	99	3,3	88	2,6	-11	-11,1
Gruzie	35	1,2	73	2,2	38	108,6
Uzbekistán	41	1,4	71	2,1	30	73,2
Čína	79	2,6	70	2,1	-9	-11,4

Nelegální pobyt - podíl osob dle státní příslušnosti v ČR v roce 2011



Nelegální migrace přes vnější schengenskou hranici - podíl osob dle státní příslušnosti v ČR v roce 2011



Osoby napomáhající k nelegální migraci

	2010		2011		Meziroční změna	
	počet	tj. %	počet	tj. %	abs. číslo	v [%]
Celkem osob*	140	100	111	100	-29	-20,7
z toho nejčastější způsob napomáhání k NM:						
účelový sňatek	40	28,6	72	64,9	32	80,0
účelové otcovství	12	8,6	20	18,0	8	66,7
umožnění nel. překročení SH	16	11,4	8	7,2	-8	-50,0
jiné umožnění nel. pobytu**	53	37,9	4	3,6	-49	-92,5

* Osoby evidované KŘP; jsou zahrnuty trestně stíhané osoby dle TZ a osoby, které jen podaly k dané věci vysvětlení, skutek jim nebyl dokázán a případ byl odložen.

** Obstarání víz, falešných dokumentů, ubytování atd.

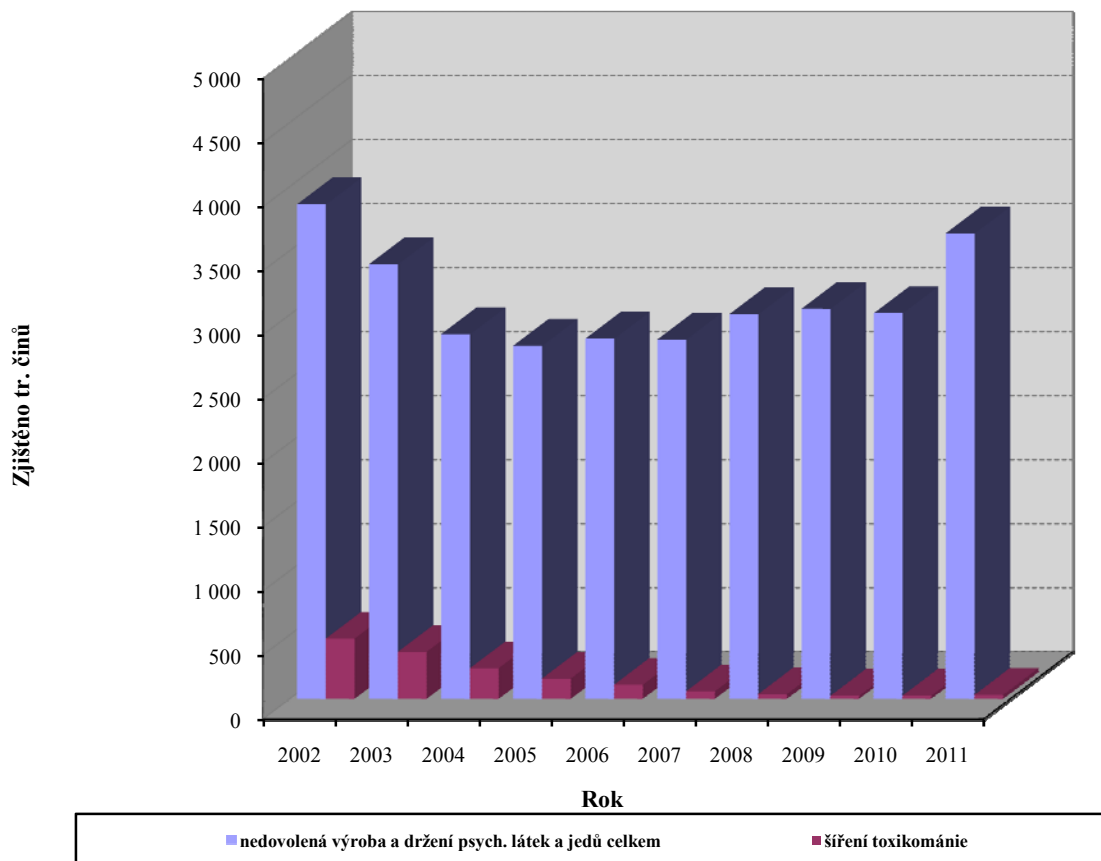
Drogová kriminalita

Vývoj drogové kriminality v ČR v letech 2005 - 2011

§ tr. zákon resp. tr. zákoník	Druh kriminality	2005	2006	2007	2008	2009	2010	2011	změna v %
187, 283	nedovol. výroba a držení psych. látek a jedů - nedovol. nakládání a přechovávání pro jiného	2 267	2 248	2 216	2 364	2 443	2 516	3 097	23,09
187a, 284	nedovolená výroba a držení psych. látek a jedů - přechovávání pro sebe	281	310	364	411	419	343	375	9,33
188, 286	nedovol. výroba a držení psych. látek a jedů - předmět k nedovol. výrobě	209	254	226	229	184	151	163	7,95
	nedovolená výroba a držení psychotropních látek a jedů celkem	2 757	2 812	2 806	3 004	3 046	3 010	3 635	20,76
285	nedovolené pěstování rostlin obsahujících omamnou látku*	-	-	-	-	-	145	168	15,9
188a, 287	šíření toxikománie	158	110	59	37	23	24	31	29,2

*Poznámka: Nový paragraf

Vývoj drogové kriminality v ČR v letech 2002 až 2011



Nehodovost v silničním provozu

Od 1. 1. 2009 nemusí účastníci lehkých dopravních nehod volat Policii ČR, pokud jsou splněny podmínky:

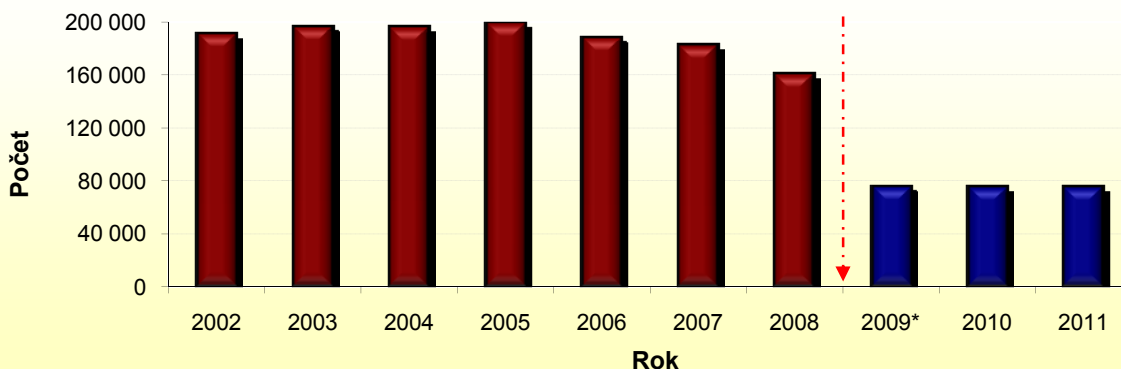
- 1) Zjevná škoda na některém ze zúčastněných vozidel včetně přepravovaných věcí nepřesahuje 100 000 Kč.
Zjevnou škodou se rozumí viditelná škoda, jde o laický odhad.
- 2) Nedošlo ke zranění nebo usmrcení osoby.
- 3) Nevznikla hmotná škoda na majetku další osoby - na komunikaci, na budově, na dopravní značce apod.

Policií ČR evidované nehody a jejich následky v ČR v letech 2002 až 2011

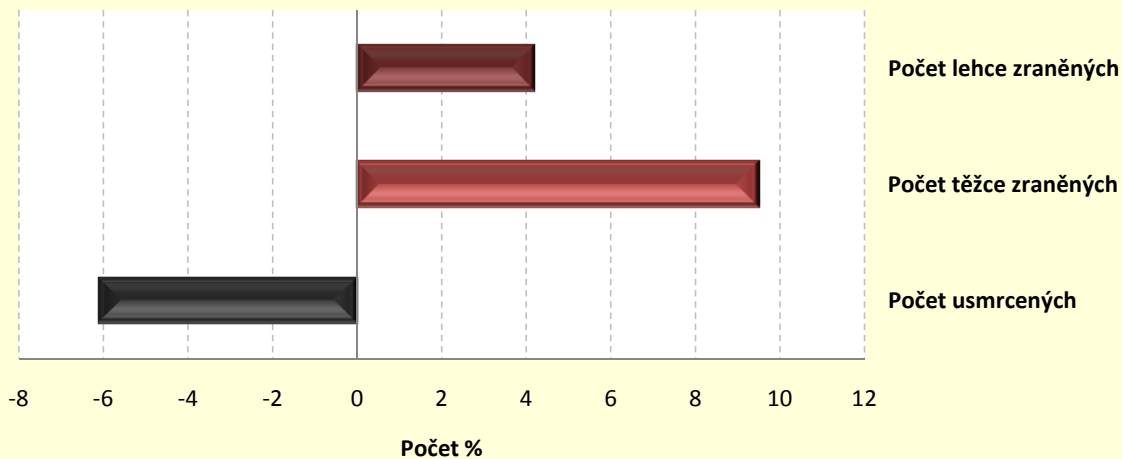
Rok	Počet nehod	Usmrceno	Těžce zraněno	Lehce zraněno	Hmotná škoda v mld. Kč
2002	190 718	1 314	5 492	29 013	8,89
2003	195 851	1 319	5 253	30 312	9,33
2004	196 484	1 215	4 878	29 543	9,69
2005	199 262	1 127	4 396	27 974	9,77
2006	187 965	956	3 990	24 231	9,12
2007	182 736	1 123	3 960	25 382	8,47
2008	160 376	992	3 809	24 776	7,74
2009*	74 815	832	3 536	23 777	4,98
2010	75 522	753	2 823	21 610	4,92
2011	75 137	707	3 092	22 519	4,63

*Poznámka: Celkový počet evidovaných dopravních nehod a hmotné škody nelze srovnávat s předchozími roky.

Vývoj počtu Policií ČR evidovaných dopravních nehod



Meziroční změny základních ukazatelů dopravní nehodovosti v ČR [v %] v roce 2011 oproti roku 2010

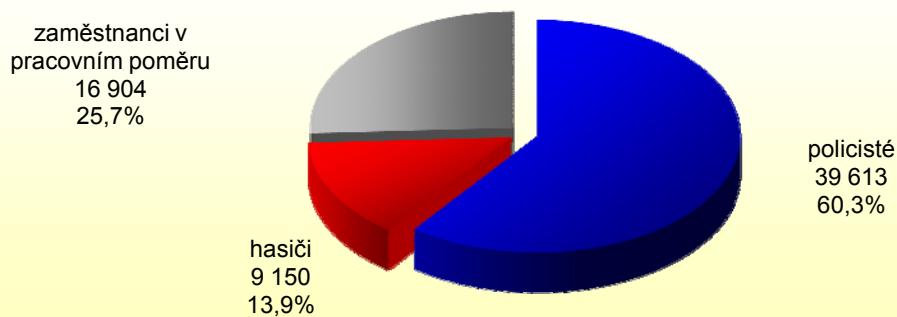


Oblast personální práce

Početní stavy policistů a občanských zaměstnanců v resortu MV a PČR

	2005	2006	2007	2008	2009	2010	2011	změna
Policisté	46 537	47 015	45 126	43 397	44 157	42 279	39 613	-2 666
hasiči	9 776	9 450	9 546	9 545	9 692	9 283	9 150	-133
zaměstnanci v pracovním poměru	19 623	19 890	19 637	18 683	18 578	18 146	16 904	-1 242
Celkem	75 936	76 355	74 309	71 626	72 427	69 708	65 667	-4 041

Početní stavy (v %) policistů, hasičů a občanských zaměstnanců v resortu MV a PČR v roce 2011

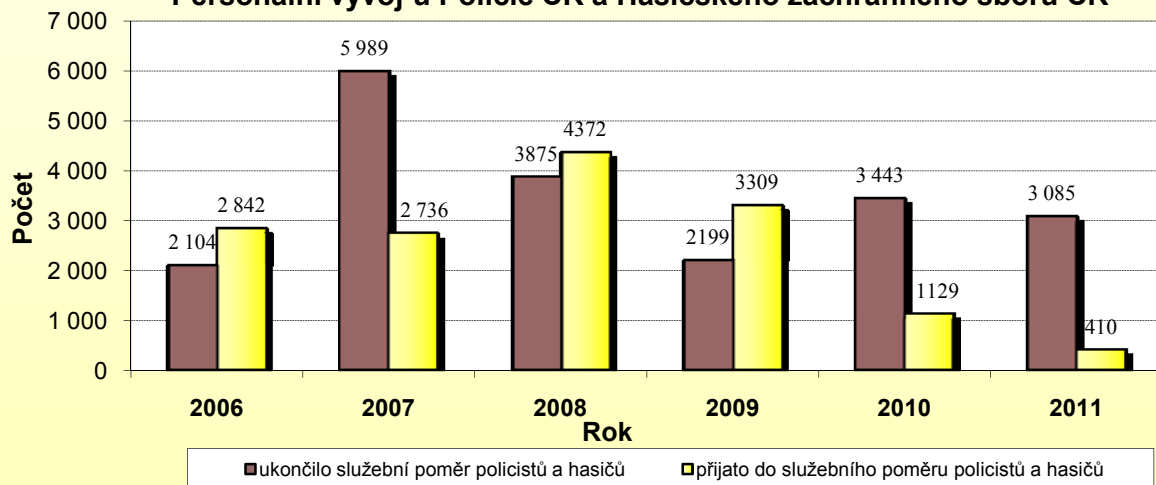


Zdroj: Odbor personální MV

Počty žen v resortu

	2008	tj. %	2009	tj. %	2010	tj. %	2011	tj. %
	z celkem		z celkem		z celkem		z celkem	
Celkem ženy	18 026	25,2	18 374	25,4	18 692	26,8	17 620	26,8
ženy - služební poměry	6 997	13,2	7 270	13,5	7 239	14	6 915	14,2
ženy - pracovní poměry	11 029	59	11 104	59,8	11 453	63,1	10 705	63,3

Personální vývoj u Policie ČR a Hasičského záchranného sboru ČR



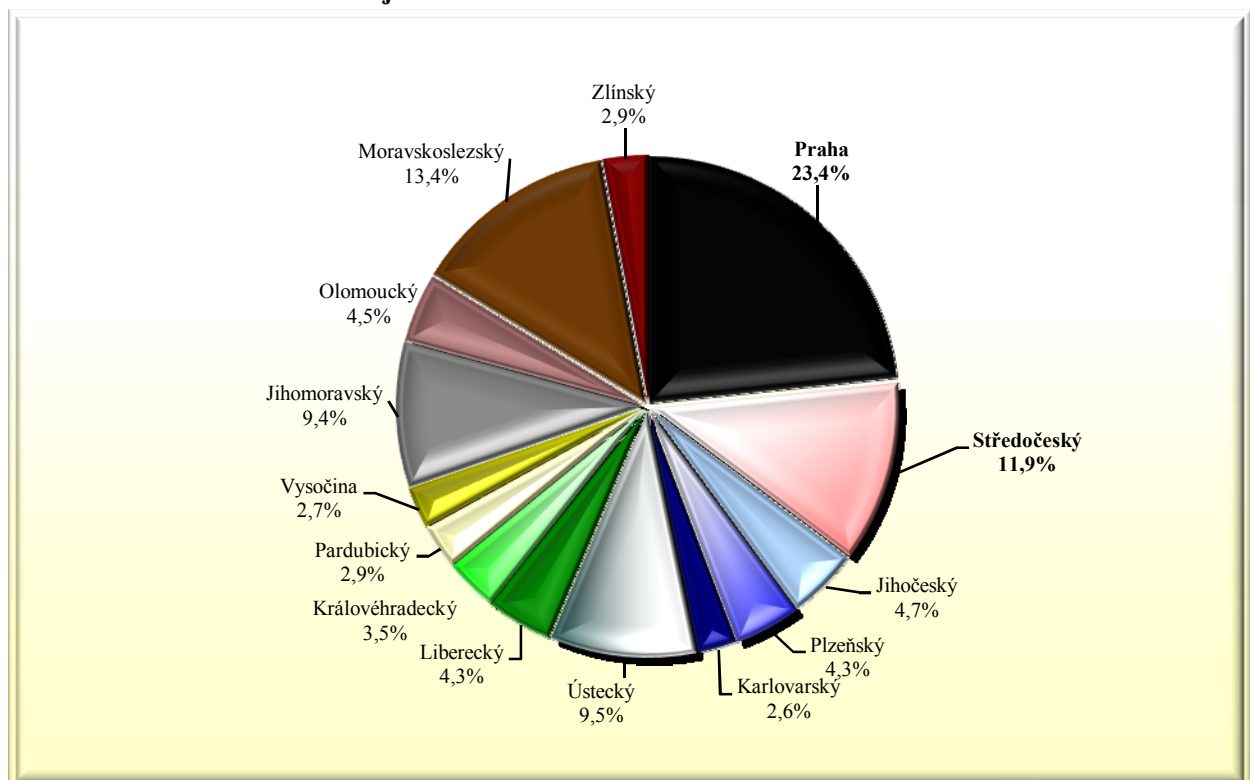
Zdroj: Odbor personální MV

**Celková kriminalita v krajích (VÚSC*) České republiky
v letech 2010 a 2011 a meziroční změna vývoje**

kraj	2010				2011				změna	
	zjištěné TČ	objas. TČ	zjištěno/ 10 tis. obyv. v %	objas. v %	zjištěné TČ	objas. TČ	zjištěno/ 10 tis. obyv. v %	objas. v %	zjištěné TČ	tj.%
Praha	74 028	13 986	593	18,9	74 122	15 584	590	21,0	94	0,1
Středočeský	38 217	13 778	306	36,1	37 654	14 293	298	38,0	-563	-1,5
Jihočeský	15 298	7 538	240	49,3	14 820	7 414	232	50,0	-478	-3,1
Plzeňský	13 843	6 436	242	46,5	13 752	6 950	240	50,5	-91	-0,7
Karlovarský	7 939	5 079	258	64,0	8 110	5 330	264	65,7	171	2,2
Ústecký	29 438	13 532	352	46,0	30 287	13 995	362	46,2	849	2,9
Liberecký	13 764	6 403	314	46,5	13 674	6 559	311	48,0	-90	-0,7
Královéhradecký	11 121	5 499	201	49,4	11 004	5 122	198	46,5	-117	-1,1
Pardubický	8 877	4 234	172	47,7	9 160	4 685	177	51,1	283	3,2
Vysočina	8 678	3 890	169	44,8	8 613	4 586	167	53,2	-65	-0,7
Jihomoravský	29 312	11 105	255	37,9	29 933	11 083	259	37,0	621	2,1
Olomoucký	13 721	6 506	214	47,4	14 347	6 744	224	47,0	626	4,6
Moravskoslezský	39 721	14 814	318	37,3	42 474	14 682	342	34,6	2 753	6,9
Zlínský	9 430	4 885	160	51,8	9 227	5 211	156	56,5	-203	-2,2
ČR	313 387	117 685	298	37,6	317 177	122 238	301	38,5	3 790	1,2

Vysvětlivka: * dle zákona č. 347/1997 o vytvoření vyšších územních samosprávných celků a zák. 176/2001.

**Podíly jednotlivých krajů
na zjištěné celkové kriminalitě v ČR v roce 2011**

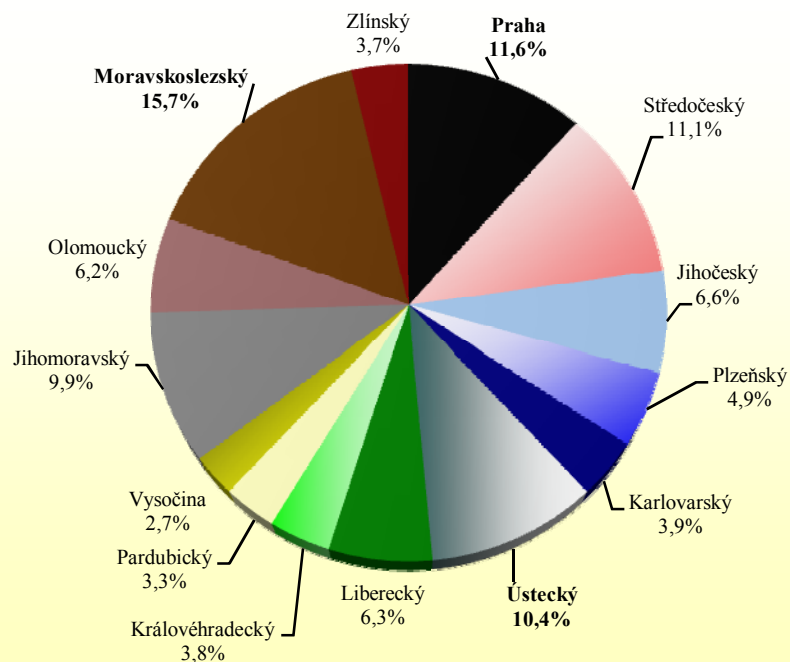


**Násilná kriminalita v krajích (VÚSC*) České republiky
v letech 2010 a 2011 a meziroční změna vývoje**

kraj	2010				2011				změna	
	zjištěné TČ	objas. TČ	zjištěno/ 10 tis. obyv. v %	objas. v %	zjištěné TČ	objas. TČ	zjištěno/ 10 tis. obyv. v %	objas. v %	zjištěné TČ	tj.%
Praha	2 284	1 159	18	50,7	2 254	1 267	18	56,2	-30	-1,3
Středočeský	1 972	1 366	16	69,3	2 164	1 485	17	68,6	192	9,7
Jihočeský	1 301	964	20	74,1	1 275	951	20	74,6	-26	-2,0
Plzeňský	721	466	13	64,6	958	732	17	76,4	237	32,9
Karlovarský	703	603	23	85,8	752	639	24	85,0	49	7,0
Ústecký	1 926	1 230	23	63,9	2 018	1 316	24	65,2	92	4,8
Liberecký	1 102	807	25	73,2	1 223	896	28	73,3	121	11,0
Královéhradecký	702	488	13	69,5	732	508	13	69,4	30	4,3
Pardubický	587	413	11	70,4	635	469	12	73,9	48	8,2
Vysočina	541	385	11	71,2	529	389	10	73,5	-12	-2,2
Jihomoravský	1 617	1 056	14	65,3	1 919	1 230	17	64,1	302	18,7
Olomoucký	1 233	914	19	74,1	1 202	866	19	72,0	-31	-2,5
Moravskoslezský	2 767	1 888	22	68,2	3 038	1 875	24	61,7	271	9,8
Zlínský	617	431	10	69,9	710	525	12	73,9	93	15,1
ČR	18 073	12 170	17	67,3	19 409	13 148	18	67,7	1 336	7,4

Vysvětlivka: * dle zákona č. 347/1997 o vytvoření vyšších územních samosprávných celků a zák. 176/2001

**Podíly jednotlivých krajů
na zjištěné násilné kriminalitě v ČR v roce 2011**

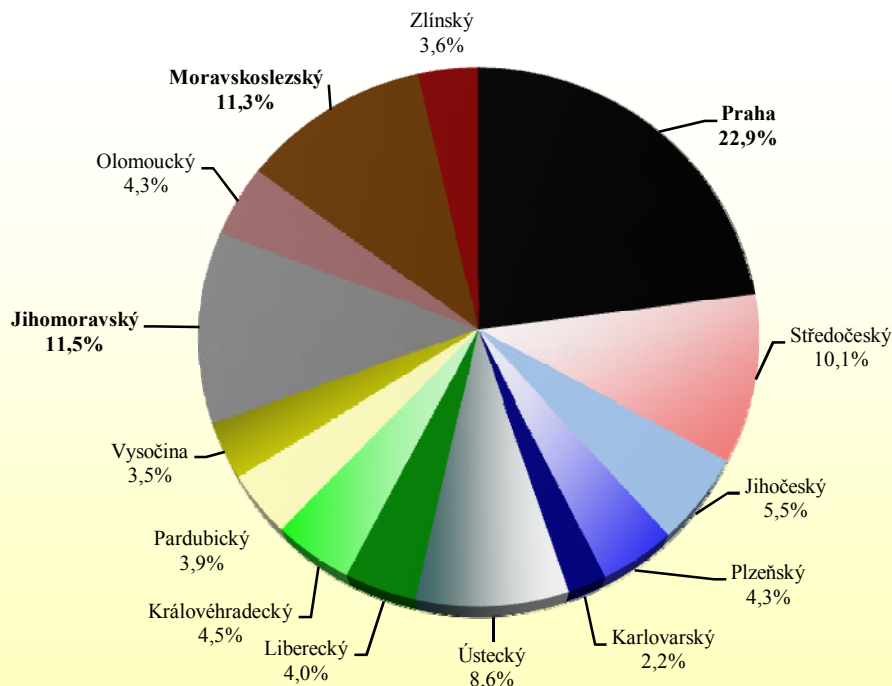


Hospodářská kriminalita v krajích (VÚSC*) České republiky v letech 2010 a 2011 a meziroční změna vývoje

kraj	2010				2011				změna	
	zjištěné TČ	objas. TČ	zjištěno/ 10 tis. obyv.	objas. v %	zjištěné TČ	objas. TČ	zjištěno/ 10 tis. obyv.	objas. v %	zjištěné TČ	tj. %
Praha	6 274	2 224	50	35,4	6 471	2 450	51	37,9	197	3,1
Středočeský	2 659	1 060	21	39,9	2 837	1 045	22	36,8	178	6,7
Jihočeský	1 524	942	24	61,8	1 540	923	24	59,9	16	1,0
Plzeňský	1 180	722	21	61,2	1 202	803	21	66,8	22	1,9
Karlovarský	727	530	24	72,9	618	477	20	77,2	-109	-15,0
Ústecký	2 705	1 468	32	54,3	2 421	1 307	29	54,0	-284	-10,5
Liberecký	1 107	584	25	52,8	1 142	626	26	54,8	35	3,2
Královéhradecký	1 234	624	22	50,6	1 269	630	23	49,6	35	2,8
Pardubický	1 104	567	21	51,4	1 091	611	21	56,0	-13	-1,2
Vysočina	924	397	18	43,0	984	539	19	54,8	60	6,5
Jihomoravský	3 162	1 322	27	41,8	3 250	1 423	28	43,8	88	2,8
Olomoucký	1 543	964	24	62,5	1 211	629	19	51,9	-332	-21,5
Moravskoslezský	3 114	1 409	25	45,2	3 177	1 320	26	41,5	63	2,0
Zlínský	1 114	569	19	51,1	1 003	582	17	58,0	-111	-10,0
ČR	28 371	13 382	27	47,2	28 216	13 365	27	47,4	-155	-0,5

Vysvětlivka: * dle zákona č. 347/1997 o vytvoření vyšších územních samosprávných celků a zák. 176/2001

Podíly jednotlivých krajů na zjištěné hospodářské kriminalitě v ČR v roce 2011

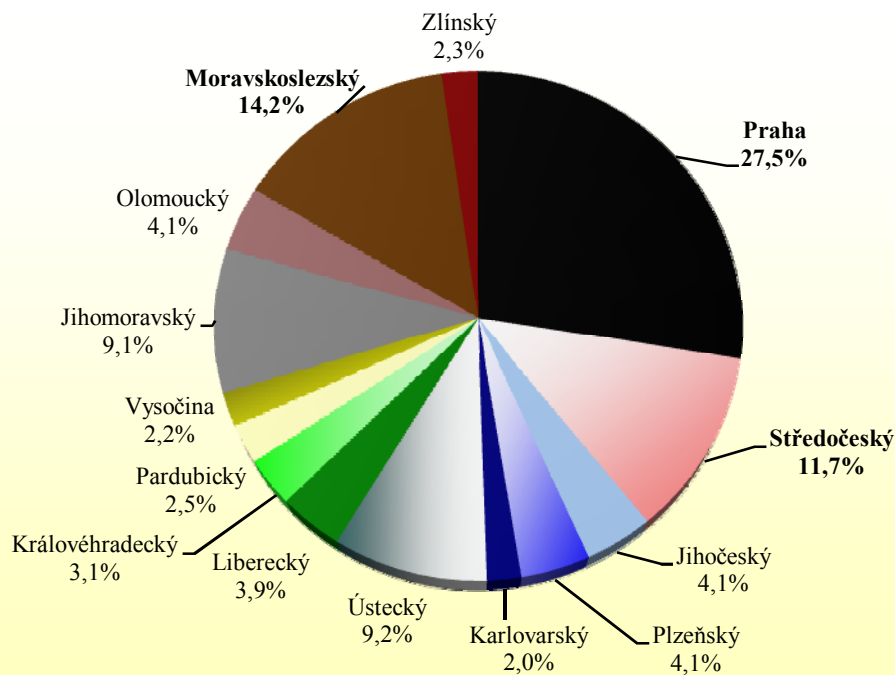


**Majetková kriminalita v krajích (ÚSC*) České republiky
v letech 2010 a 2011 a meziroční změna vývoje**

kraj	2010				2011				změna	
	zjištěné TČ	objas. TČ	zjištěno/ 10 tis. obyv.	objas. v %	zjištěné TČ	objas. TČ	zjištěno/ 10 tis. obyv.	objas. v %	zjištěné TČ	tj.%
Praha	57 359	4 123	459	7,2	56 016	4 236	446	7,6	-1 343	-2,3
Středočeský	24 941	3 784	200	15,2	23 853	4 107	189	17,2	-1 088	-4,4
Jihočeský	8 619	2 233	135	25,9	8 314	2 274	130	27,4	-305	-3,5
Plzeňský	8 561	2 141	150	25,0	8 416	2 465	147	29,3	-145	-1,7
Karlovarský	4 047	1 613	132	39,9	4 149	1 757	135	42,3	102	2,5
Ústecký	18 261	5 146	218	28,2	18 772	5 332	225	28,4	511	2,8
Liberecký	7 987	1 896	182	23,7	7 899	2 083	180	26,4	-88	-1,1
Královéhradecký	6 369	1 890	115	29,7	6 301	1 629	114	25,9	-68	-1,1
Pardubický	5 102	1 405	99	27,5	5 058	1 524	98	30,1	-44	-0,9
Vysočina	5 072	1 288	98	25,4	4 451	1 330	86	29,9	-621	-12,2
Jihomoravský	18 295	3 602	159	19,7	18 579	3 501	161	18,8	284	1,6
Olomoucký	7 773	1 925	121	24,8	8 379	2 229	131	26,6	606	7,8
Moravskoslezský	26 511	5 203	213	19,6	28 837	5 293	232	18,4	2 326	8,8
Zlínský	4 820	1 416	82	29,4	4 651	1 588	79	34,1	-169	-3,5
ČR	203 717	37 665	194	18,5	203 675	39 348	193	19,3	-42	0,0

Vysvětlivka: * dle zákona č. 347/1997 o vytvoření vyšších územních samosprávných celků a zák. 176/2001

**Podíly jednotlivých krajů (VÚSC)
na zjištěné majetkové kriminalitě v ČR v roce 2011**



Podíly (v %) vybraných skupin pachatelů na celkovém počtu stíhaných a vyšetřovaných osob v jednotlivých krajích ČR v letech 2010 a 2011

kraj	2010			2011		
	recidivisté	děti	mladiství	recidivisté	děti	mladiství
Praha	49,4	0,8	1,5	51,2	0,7	1,6
Středočeský	35,7	1,0	2,4	36,5	1,1	2,5
Jihočeský	48,0	1,9	3,3	47,6	1,6	4,1
Plzeňský	36,7	1,4	2,9	38,1	1,2	2,8
Karlovarský	52,6	1,3	3,6	52,8	1,7	2,9
Ústecký	50,7	1,5	3,9	53,5	1,4	3,6
Liberecký	47,2	1,3	3,2	48,4	1,8	3,9
Královéhradecký	51,3	1,9	4,6	52,6	1,8	3,9
Pardubický	48,7	1,5	3,6	48,1	1,8	3,9
Vysočina	47,6	2,6	4,9	48,0	1,8	4,9
Jihomoravský	46,2	1,3	3,8	49,3	1,6	4,1
Olomoucký	49,0	2,0	4,4	45,2	1,5	4,0
Moravskoslezský	55,6	1,6	5,4	56,4	1,4	4,9
Zlínský	44,3	1,5	3,5	45,2	0,8	4,0
ČR	47,5	1,4	3,6	48,5	1,4	3,5

Vysvětlivka: * dle zákona č. 347/1997 o vytvoření vyšších územních samosprávných celků a zák. 176/2001.

Podíl recidivistů na celkovém počtu stíhaných a vyšetřovaných osob v krajích ČR v roce 2010 a 2011

