

přecházíme na
digitální tv



BRNO

TISKOVÁ KONFERENCE

24. 6. 2010

PROČ DIGITALIZACE

- Analogové vysílání je zastaralé
- Nevyhnutelný technologický pokrok
- Digitální vysílání lépe využívá kmitočty
→ možnost rozšíření programové nabídky



SVĚTOVÁ DIGITALIZACE

- Přejchod na digitální TV vysílání

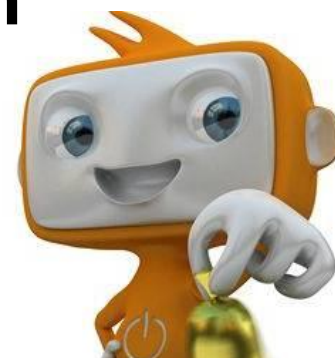
nejpozději do roku 2012

- Některé státy již mají přechod za sebou
(např. Švédsko, Německo atd.)
- V Česku většina území **do 11. 11. 2011**
(Kromě Zlínska a Jesenicka)



DIGITALIZACE V ČESKU

- Specifická situace – **cca 80 %** diváků přijímá signál **terestricky** (přes anténu)
- **Nedostatek volných kmitočtů** neumožňuje přechod „najednou“ → Technický plán přechodu
- Přechod probíhá **po územních oblastech**



VYPÍNÁNÍ - CO JIŽ MÁME ZA SEBOU

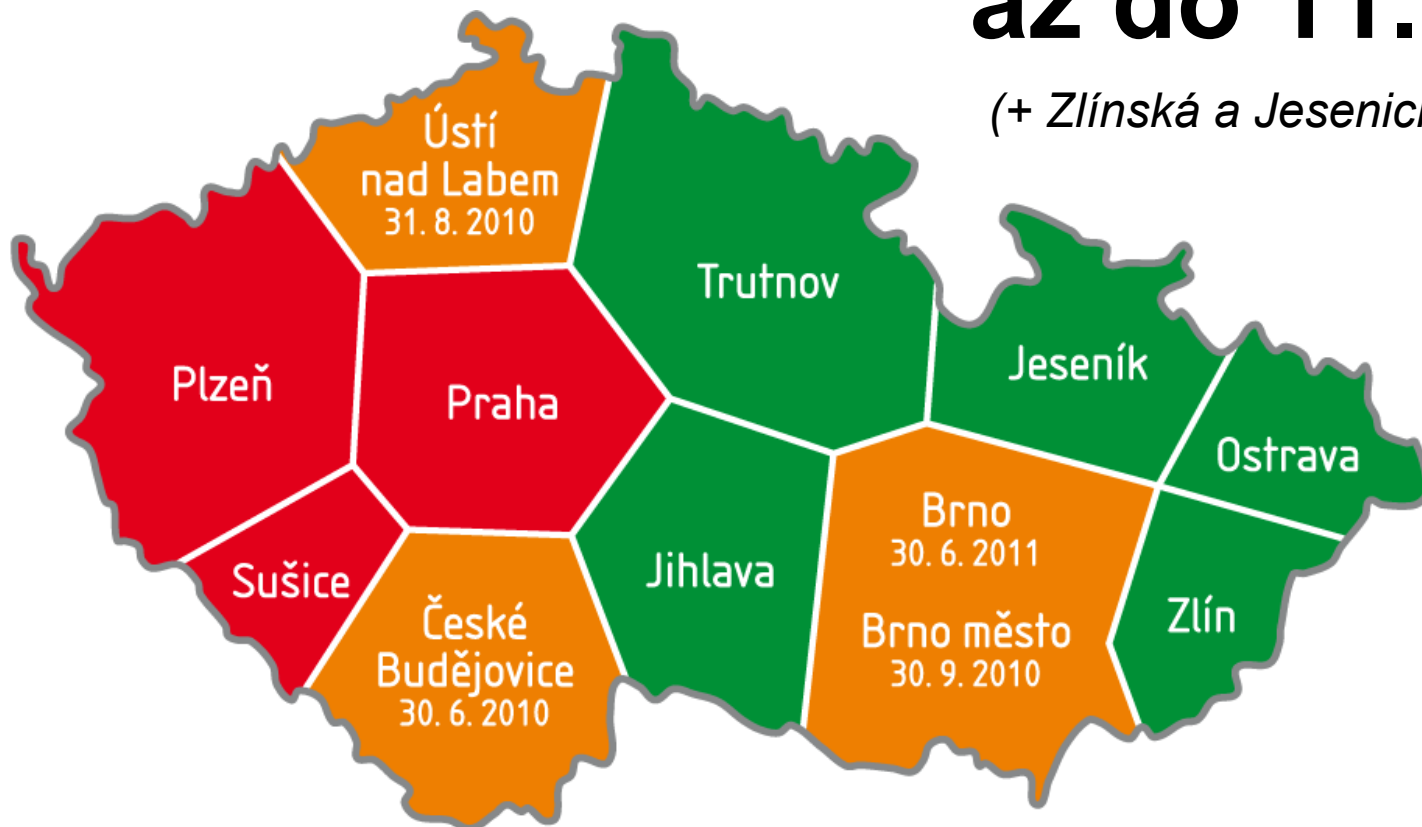
- 30. 4. 2009 **Praha Žižkov** → **vypnuto**
- 30. 9. 2009 **Plzeň Krašov** → **vypnuto**
- 31. 10. 2009 **Praha Cukrák** → **vypnuto**
- 28. 2. 2010 **Sušice Svatobor** → **vypnuto**



CO NÁS JEŠTĚ ČEKÁ

Postupné vypínání dle TPP
až do 11. 11. 2011

(+ Zlínská a Jesenická oblast 30.6.2012)



POKRYTÍ DIGITÁLNÍM SIGNÁLEM

Multiplex 1 – pokryto cca 95% obyvatel ČR



ZDROJ: České Radiokomunikace



POKRYTÍ DIGITÁLNÍM SIGNÁLEM

Multiplex 2 – pokryto cca 73% obyvatel ČR



ZDROJ: České Radiokomunikace

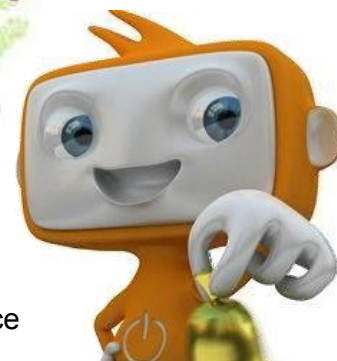


POKRYTÍ DIGITÁLNÍM SIGNÁLEM

Multiplex 3 – pokryto cca 55% obyvatel ČR, (MUX-4 22%obyvatel)



ZDROJ: České Radiokomunikace



BLÍŽÍ SE VYPÍNÁNÍ ANALOGU

BRNO – BARVIČOVA a BRNO – HÁDY



a to již

30. září 2010



Zdroj foto: ČRa a archiv NKS

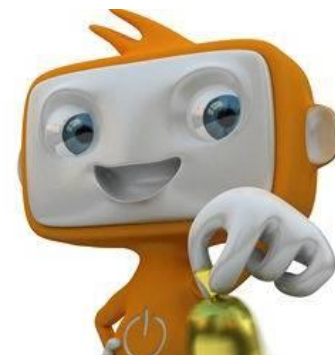
PROBLÉMY JE TŘEBA ŘEŠIT NYNÍ

DIGITÁLNÍ VYSÍLÁNÍ JIŽ DLOUHO BĚŽÍ

- Není důvod s přechodem otálet

TERMÍNY ZAPNUTÍ DIGITÁLNÍHO TV SIGNÁLU

	MUX 1	MUX 2	MUX 3
BRNO Barvičova	1. 12. 2009	31. 10. 2008	15. 5. 2008
BRNO Hády			28. 2. 2008



PROBLÉMY JE TŘEBA ŘEŠIT NYNÍ

Kampaň proto nyní cílí na

ÚZEMNÍ OBLAST

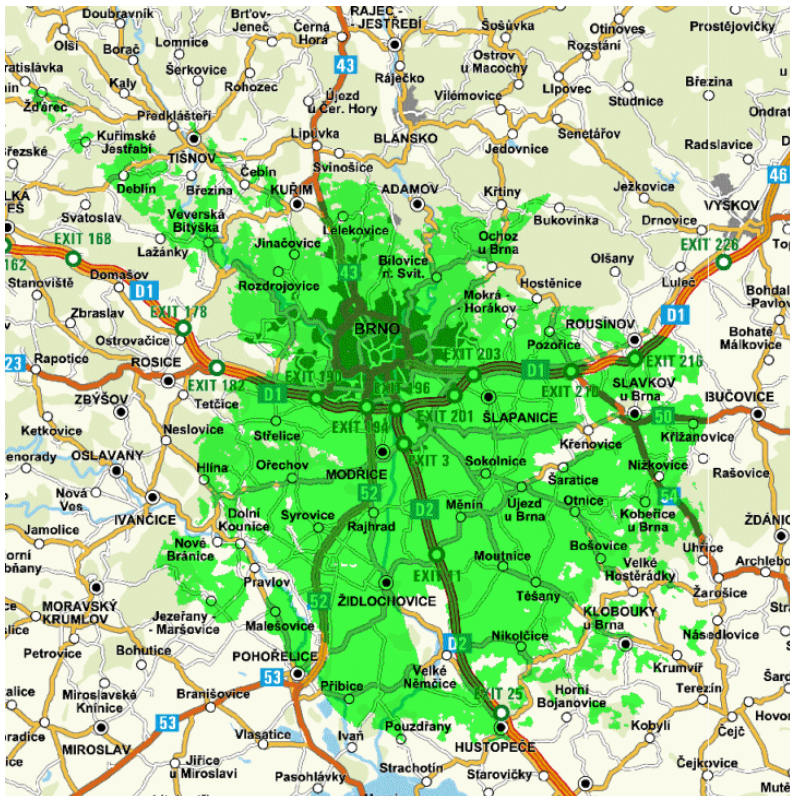
BRNO MĚSTO

- Regionální zaměření
- Konkrétní informace
- Místní specifika

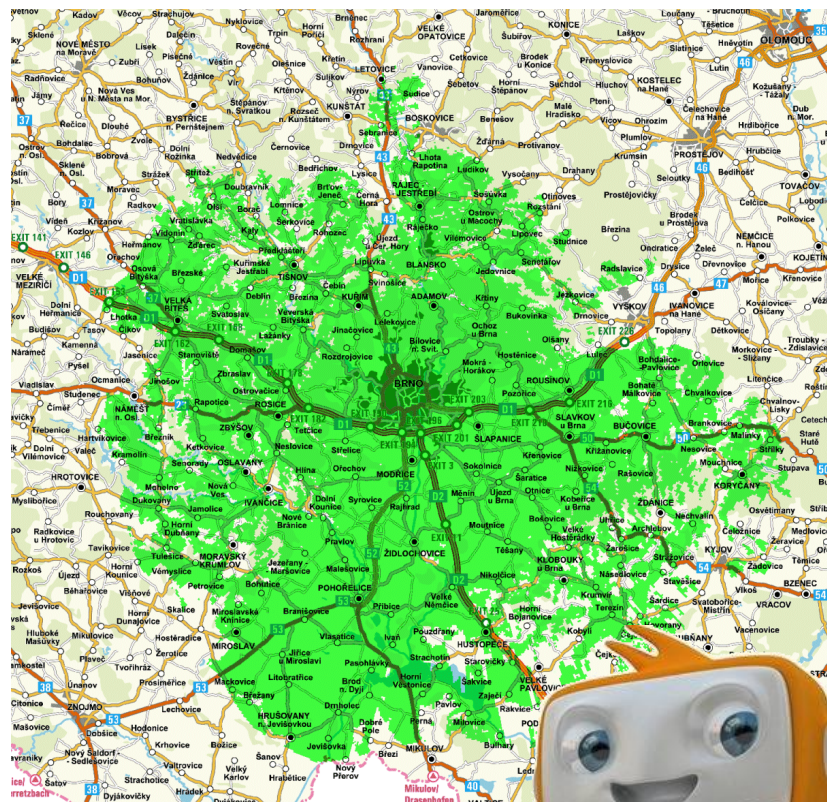


DOSA H VYSÍLAČŮ

BRNO - BARVIČOVA



BRNO - HÁDY



**V této oblasti dojde 30. 9. 2010 k definitivnímu vypnutí
zemského analogového televizního vysílání.**



SITUACE V BRNĚ

- **PRŮZKUM NKS**

7. – 14. 6. 2010, 600 respondentů, realizovala spol. CC Centre metodou „face to face“.

24 % obyvatel přijímá stále ještě **ANALOGOVÉ TELEVIZNÍ VYSÍLÁNÍ**

22 % obyvatel **NEVÍ** o blížícím se přechodu na digitální televizní vysílání

85 % obyvatel **NEZNÁ TERMÍN** vypnutí analogového televizního vysílání



KOMPLEXNÍ KAMPAŇ

- **INFOLINKA**

Bezplatná infolinka **800 90 60 30**

V pracovní dny **8:00 – 19:00**

- **INFOWEB**

Speciální web **www.digitalne.tv**

Interaktivní mapa

Vyhledávací databáze obcí

Poradna



KOMPLEXNÍ KAMPAŇ

- **MEDIÁLNÍ KAMPAŇ**

Komunikační strategie, mediální plánování, mediamix, produkce a postprodukce mediálních aktivit

- **PUBLIC RELATIONS**

Vytváření povědomí o procesu digitalizace
Komunikace s médii



KOMPLEXNÍ KAMPAŇ

- **LETÁKOVÉ AKCE**

Cílený zásah v daných lokalitách

Komplexní informace o digitalizaci

Informace o dalších informačních zdrojích

Informace o ukončení analogu

- **DIRECT MARKETING**

Státní správa a samospráva



KOMPLEXNÍ KAMPAŇ



DIGINOVINY

KOMPLEXNÍ KAMPAŇ

- **PROMOTION**

Informační místa v lokalitách vypnutí analogu

- **SEMINÁŘE, ROADSHOW**

Instruktažní prezentace

Semináře pro veřejnost – v září 2010

- **INFORMAČNÍ MATERIÁLY**

Produkce tiskovin a elektronických informačních materiálů a formátů



KOMPLEXNÍ KAMPAŇ



KOMPLEXNÍ KAMPAŇ

DIGIHLÍDKY NA OBJEDNÁVKU

- Digihlídky budou přizpůsobovat trasy požadavkům jednotlivých městských částí
- Již nyní je možné digihlídky objednávat
- Kontakt na www.digitalne.tv



KOMPLEXNÍ KAMPAŇ

- **PIKTOGRAMY**

Upozornění na vypnutí zemského analogového vysílání na **analogových** programech ČT

- **TECHNICKÁ ASISTENCE**

System technické asistence specifickým skupinám osob a institucím



KOMPLEXNÍ KAMPAŇ


- **OZP** – speciální webové stránky
www.ozp-digitalne.cz

Úvodní stránka | OZP-digitalně - Windows Internet Explorer

http://www.ozp-digitalne.cz/

Soubor Úpravy Zobrazit Oblíbené položky Nástroje nápověda

Úvodní stránka | OZP-digitalně

 **OZP**
Digitálně.CZ
POMÁHÁME S PŘECHODEM NA DIGITÁLNÍ TELEVIZNÍ VYSÍLÁNÍ
OSOBÁM SE ZDRAVOTNÍM POSTIŽENÍM

přecházíme na **digitální tv**

(1) Úvod (2) Návody (3) Kdy u nás? (4) Otázky a specifika (5) Kontakty

SEMINÁŘE
PRO
OZP
Kdy a kde se konají semináře?

INFOCENTRA
PRO
OZP
Kde najdete naše infocentra?

TISKOVINY
PRO
OZP
Kde si přečtete důležité informace?

ASISTENCE
PRO
OZP
Pomoc při instalaci set-top-boxu

INFORMÁTOŘI
PRO
OZP
Certifikování informátoři

Občanské sdružení **Trianon Čechy [nové okno]** se pro rok 2009 stalo projektovým manažerem informační kampaně ve vztahu k OZP. V rámci informačního, poradenského a pomocného servisu pro tuto cílovou skupinu vznikly i tyto stránky jako specifická nástavba k [www.digitalne.tv \[nové okno\]](http://www.digitalne.tv).

Hotovo

Internet | Chráněný režim: Zapnuto 100%



KOMPLEXNÍ KAMPAŇ

- **OZP – SPECIÁLNÍ SEMINÁŘE**
Srpen a září 2010



KOMPLEXNÍ KAMPAŇ

- OZP – INFOCENTRA**

Název centra	Adresa	Provozní doba
Národní rada osob se zdravotním postižením	Cejl 892/32, Brno	ÚT: 9:00 - 12:00 ST: 9:00 - 12:00
Medicco s.r.o.	Netroufalky 3, Brno	ÚT: 10:00 - 13:00 ST: 10:00 - 13:00
Klubovna bezbariérového domu	Mikulovská 9, Brno	ÚT: 13:00 - 16:00 ČT: 13:00 - 16:00



VYPÍNÁNÍ ANALOGU V ROCE 2010

- 30. 6. 2010 **České Budějovice - Klet'**
- 30. 6. 2010 **Vimperk – Mařský Vrch**
- 30. 6. 2010 **Tábor – Radimovice**
- 31. 8. 2010 **Ústí nad Labem – Buková hora**
- 31. 8. 2010 **Chomutov – Jedlová hora**
- **30. 9. 2010 Brno - Barvičova**
- **30. 9. 2010 Brno - Hády**



KOHO SE PŘECHOD TÝKÁ

JEN TERESTRICKÝ PŘÍJEM

- Tedy jen „přes anténu“, ne satelit, kabel a IPTV

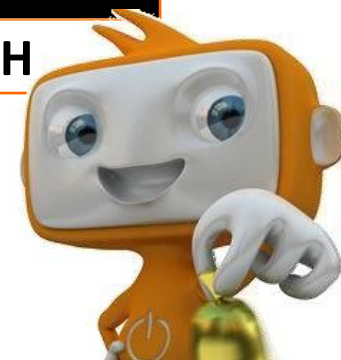
TERMÍN ODHALÍ PIKTOGRAMY

- cca 3 měsíce před vypnutím upozorňuje příjemce signálu z daného vysílače piktoqram na analogových programech ČT
- Informační ticker na TV Prima



DIGITÁLNÍ VYSÍLÁNÍ - KANÁLY

Umístění	Vysílací kanál	Výkon (ERP)	Polarizace
MULTIPLEX 1			
BRNO - BARVIČOVA	25	10 kW	V
BRNO - HÁDY	25	10 kW	H
MULTIPLEX 3			
BRNO - BARVIČOVA	40	10 kW	V
BRNO - HÁDY	40	10 kW	H
MULTIPLEX 3			
BRNO - BARVIČOVA	59	10 kW	V
BRNO - HÁDY	59	10 kW	H
MULTIPLEX 4			
BRNO - JIHLAVSKÁ	64	3 kW	H



VÍCE INFORMACÍ:

- **Infolinka**

800 90 60 30

- **Webové stránky**

www.digitalne.tv





přecházíme na
digitální tv

Děkuji za pozornost