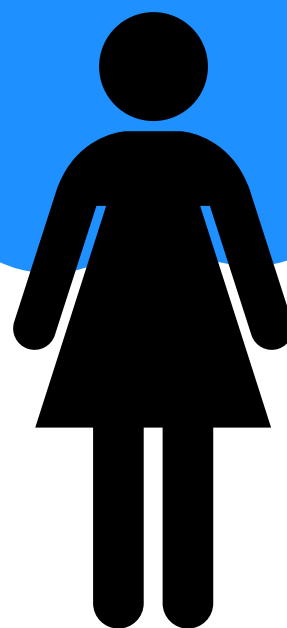
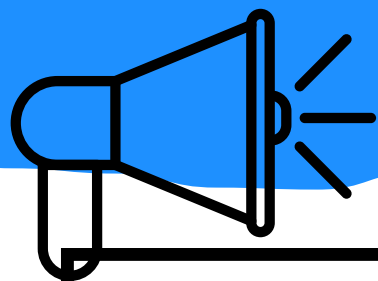


23

V rámci vzorů interních předpisů zveřejněných sekcí pro státní službu na webu státní služby je na titulní straně dokumentu uvedena kolonka „Verze č.“. Co přesně je touto „verzí“ myšleno?



V terminologii profesionálů oboru kvalita je verzí míněno aktuální, platné a účinné znění každého textu, v tomto případě interního předpisu závazného v dané oblasti pro státní zaměstnance ve služebním poměru podle zákona č. 234/2014 Sb., o státní službě, ve znění pozdějších předpisů, a zaměstnance v pracovněprávním vztahu, zejména v pracovním poměru, podle zákona č. 262/2006 Sb., zákoník práce, ve znění pozdějších předpisů. Verze se číslují vzestupně vždy s novou aktualizací interního předpisu.